

Obręb: Międzyrzecze km 1d 9

FRAGMENT MAPY ZASADNICZEJ

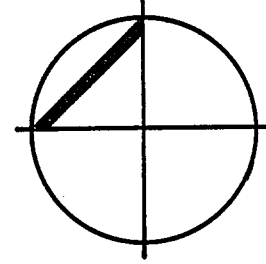
SKALA 1 : 1000

sekcja mapy 531.443.034, .082

ZALĄCZNIK NR 1

DO UCHWAŁY NR XII/53/2007...
RADY GMINY BOJSZOWY
z dnia 19.11.2007r...

UWAGA: Granice działek wniesiono graficznie - z mapy ewidencyjnej - gruntów
w skali 1:2000 i nie mają mocy dowodowej przy ustalaniu granic.



0 10 20 30m

OZNACZENIA:

GRANICA OBSZARU OBJĘTEGO PLANEM

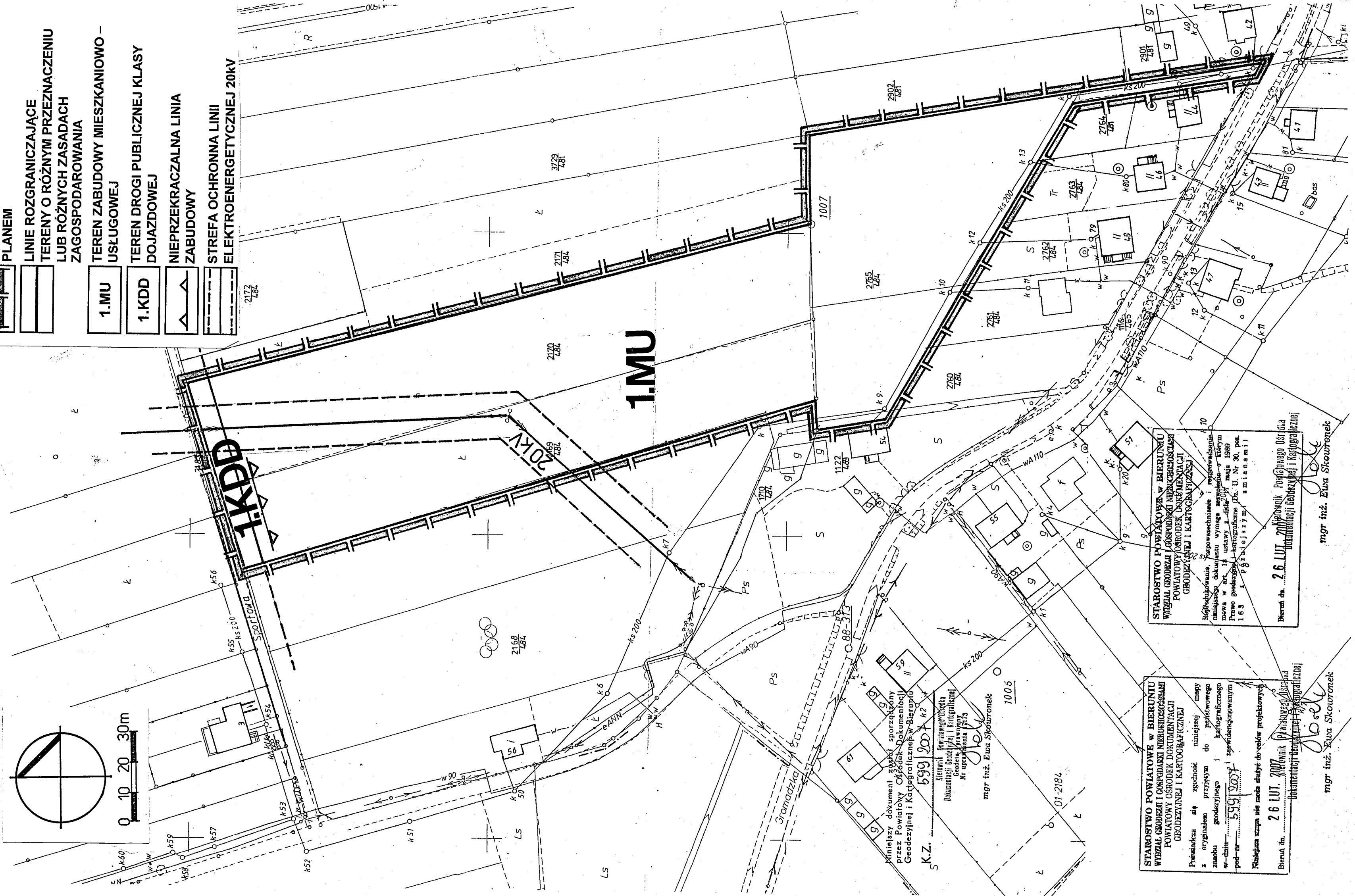
LINIE ROZGRANICZAJĄCE TERENY O RÓŻNYM PRZEZNACZENIU LUB RÓŻNYCH ZASADACH ZAGOSPODAROWANIA

1.MU TEREN ZABUDOWY MIESZKANIOWO - USŁUGOWEJ

1.KDD TEREN DROGI PUBLICZNEJ KLASY DOJAZDOWEJ

NIEPRZEKRACZALNA LINIA ZABUDOWY

STREFA OCHRONNA LINII ELEKTROENERGETYCZNEJ 20KV



STAROSTWO POWIATOWE w BIERUNIU
WIDZIAL GEODEZJI I GOSPODARSTWA NIERUCHOMOŚCIAMI
POWIATOWY OŚRODEK DOKUMENTACJI
GEODEZYJNEJ I KARTOGRAFICZNEJ
Przeważająca część zgodność niniejszej mapy z oryginalnym przyjętym do projektowego zasobu geodezyjnego i kartograficznego w-dział nr 599/2007 i zpowiadającym w-odbit 01-2184.
Prawdopodobnie nie ma możliwości do celów projektowych
Bierun, dn. 26 LUT. 2007
mgr inż. Ewa Skowronek

STAROSTWO POWIATOWE w BIERUNIU
WIDZIAL GEODEZJI I GOSPODARSTWA NIERUCHOMOŚCIAMI
POWIATOWY OŚRODEK DOKUMENTACJI
GEODEZYJNEJ I KARTOGRAFICZNEJ
Bieżące planowanie, sporządzanie i porównywanie niniejszego dokumentu wymagalne jest w oparciu o nową w art. 19 ustawy z dnia 15 maja 1999 r. Prawo geodezyjne i kartograficzne (Dz. U. Nr 30, poz. 163 z późn. zmianami)
Bierun, dn. 26 LUT. 2007
mgr inż. Ewa Skowronek

Niniejszy dokument został sporządzony przez Powiatowy Ośrodek Dokumentacji Geodezyjnej i Kartograficznej w Bieruniu
S.K.Z. 599/2007
mgr inż. Ewa Skowronek

Niniejszy dokument został sporządzony przez Powiatowy Ośrodek Dokumentacji Geodezyjnej i Kartograficznej w Bieruniu
S.K.Z. 599/2007
mgr inż. Ewa Skowronek