

# SZKOŁA PODSTAWOWA W BOJSZOWACH.

BOJSZOWY, UL. ŚW. JANA 33

PROJEKT ZAGOSPODAROWANIA SZKOLNEGO PLACU ZABAW DLA DZIECI NAJMŁODSZYCH

## DETALE WYKONAWCZE

- A - nawierzchnia komunikacyjna
- nawierzchnia syntetyczna
- poliuretanowa elastyczna warstwa podkładowa - 35 mm
- kruszywo łamane 0,075 - 4 mm, grubość 3 cm
- kruszywo łamane ( kruszone ) 4-34,5 mm, grubość 15 cm
- piasek średnioziarnisty
- grunt rodzimy

- B - nawierzchnia trawiasta
- trawnik rolowany - 2,5 cm (lub wysiewany z nasion)
- warstwa wegetacyjna - do 20 cm
- grunt rodzimy

- C - nawierzchnia bezpieczna
- płytki absorbujące upadek np. Euroflex
- kruszywo - frakcja 0-3 lub 0-7 mm zagęszczone - min. 50 mm
- kruszywo łamane - frakcja 2-32 mm zagęszczone - 150 mm
- grunt rodzimy

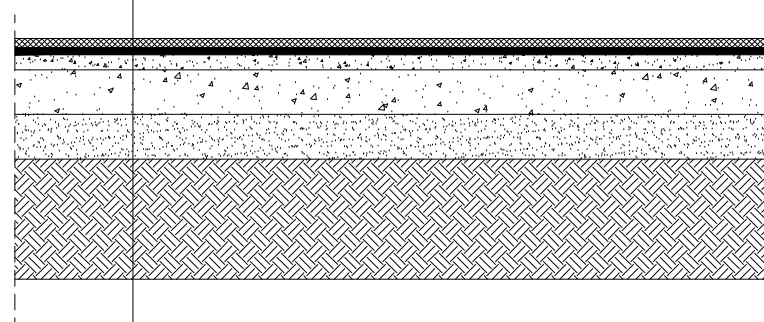
- D - połączenie nawierzchni B i C
- krawężnik betonowy z elastyczną nakładką 60x280x1000
- ława fundamentowa
- podsypka piaskowa
- grunt rodzimy

### UWAGA:

- wszystkie nawierzchnie wyposażenia powinny być przepuszczalne bez konieczności stosowania odwodnień skanalizowanych,
- nawierzchnię trawiastą wyprofilować ze spadkiem 1-3%,
- nawierzchnię bezpieczną (piankowa lub gumowa) wykonać w spadku ok. 1%,
- nawierzchnię komunikacyjną - tartan (lub inny podobny syntetyk) wykonać w spadku 2%.
- wszystkie materiały i elementy powinny spełniać normy PN-EN

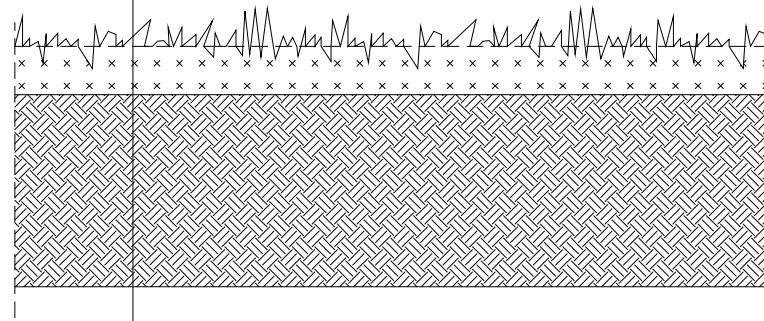
A

NAWIERZCHNIA SYNTETYCZNA



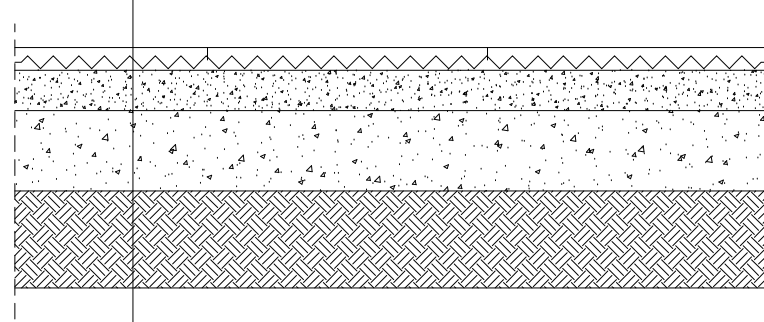
B

NAWIERZCHNIA TRAWIASTA

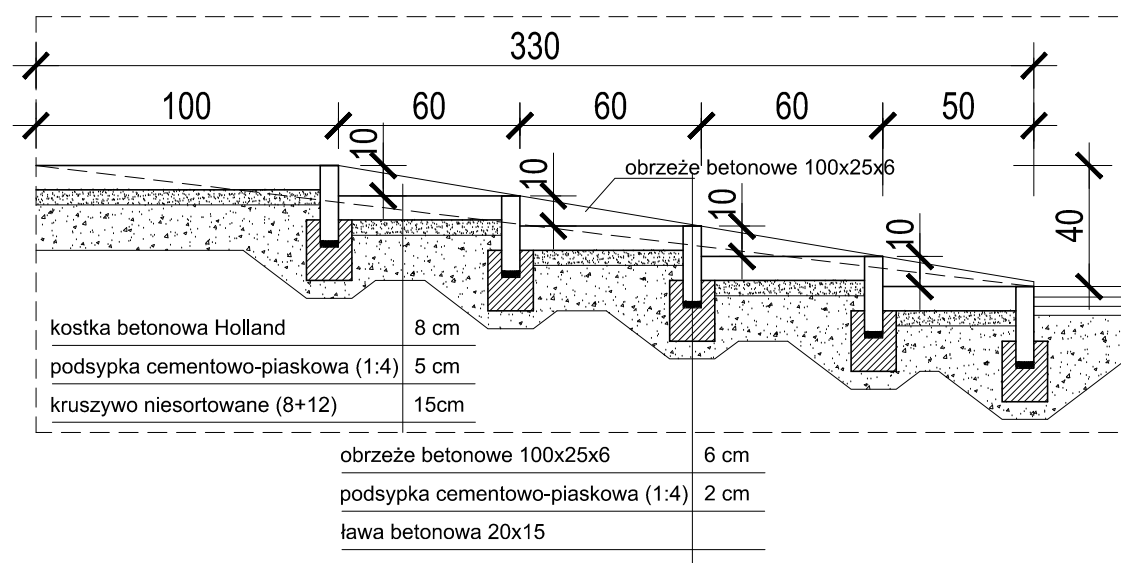


C

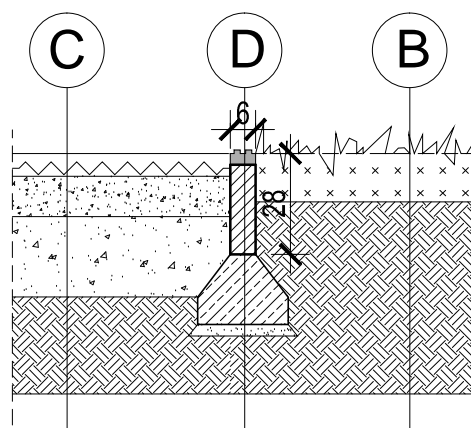
NAWIERZCHNIA BEZPIECZNA



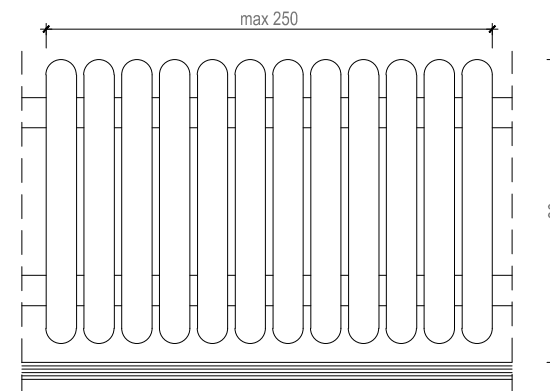
SCHODY TERENOWE. SKALA 1:20.



DETAL POŁĄCZENIA NAWIERZCHNI TYPU B I C



OGRODZENIE PLACU ZABAW



 AB-PROJEKT architektoniczne biuro projektów spółka z o.o. w Tychach adres: ul. Fabryczna 43, PL 43-100 TYCHY tel.: 032/217 31 76, 032/217 51 59, fax: 032/217 71 70 e-mail: biuro@ab-projekt.com.pl www.ab-projekt.com.pl				
nazwa inwestycji:				
BUDOWA SZKOLNEGO PLACU ZABAW DLA DZIECI NAJMŁODSZYCH W RAMACH PROGRAMU RZĄDOWEGO "RADOSNA SZKOŁA"				
obiekt:				
SZKOLNY PLAC ZABAW				
adres:				
43-220 BOJSZOWY, ul. Św. Jana 33				
inwestor:				
URZĄD GMINY BOJSZOWY 43-220 BOJSZOWY, ul. Gaikowa 35				
nazwa rysunku:				skala:
PRZEKROJE TERENU, DETALE				1:500
autor:	nr. uprawnień:	podpis:	data podpisu	nr. rysunku:
mgr inż. arch. JÓZEF KUKŁOK-OPOLSKI	689/83 U.W. K-ce specjal. architektoniczna			Z/04
mgr inż. arch. ANDRZEJ SKOCZA	792/88 U.W. K-ce specjal. architektoniczna			data opracowania
mgr inż. arch. LESZEK WITAŃSKI	743/87 U.W. K-ce specjal. architektoniczna			09.04.2010
opracował:	nr. uprawnień:	podpis:	data podpisu	znak:
mgr inż. arch. MARIUSZ POGODA	28/09/SLOKK specjal. architektoniczna			A-2779