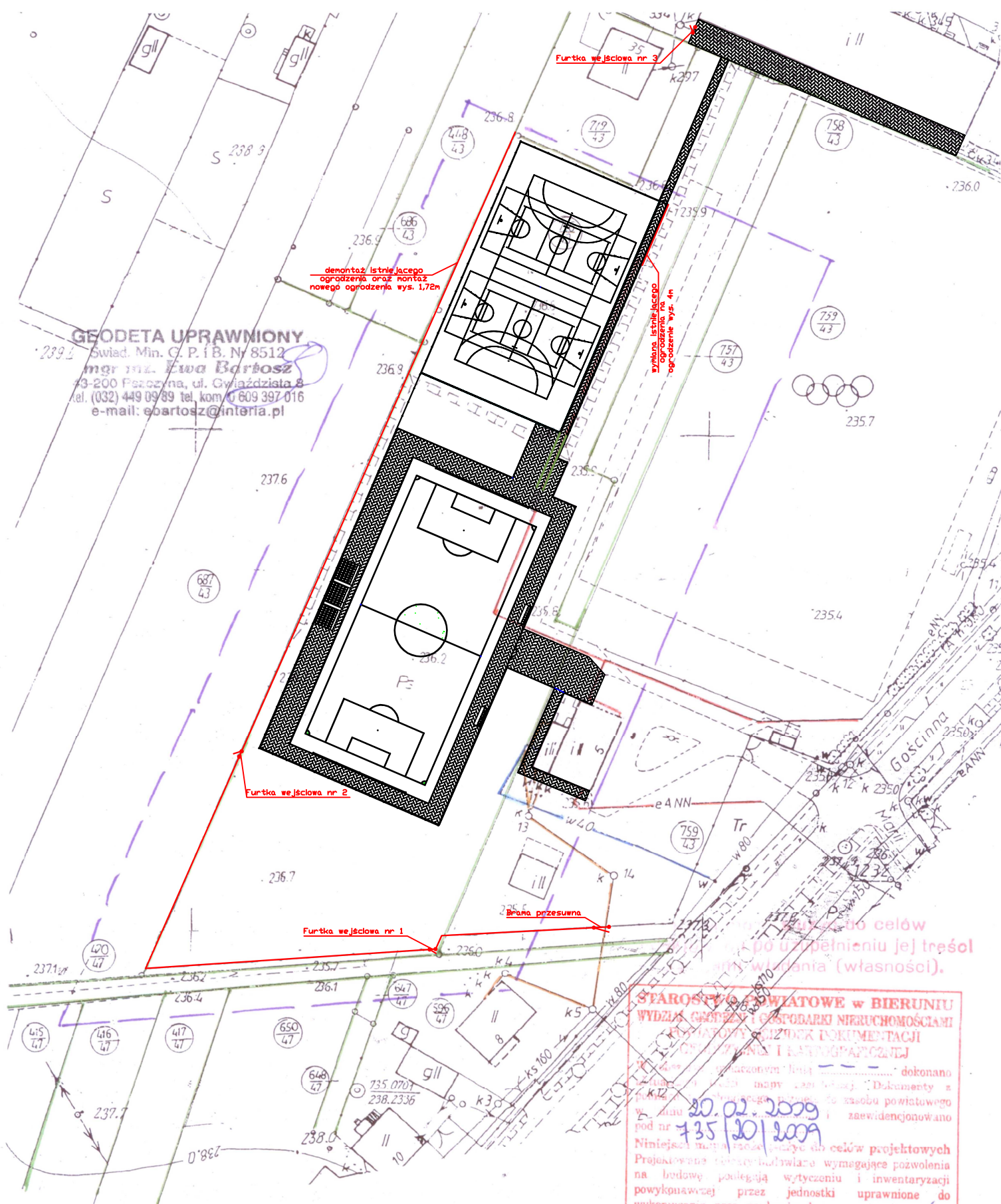


**Aktualizacja mapy zasadniczej  
w zakresie S + U + W**

Skala 1 : 1 000

KERG 735 / 20 / 2009  
Sekcja: 531.441.153, 201

zasięg aktualizacji



**GEODETA UPRAWNIONY**  
Świad. Min. C. P. i B. Nr 8512  
**mgr inż. Ewa Bartosz**  
3-200 Paszczyzna, ul. Cwiakdziała 8  
tel. (032) 449 09 89 tel. kom. 609 397 016  
e-mail: ebartosz@interia.pl

**STAROSTWO POWIATOWE w BIERUNIU**  
WYDZIAŁ GEODEZJI I GOSPODARKI NIERUCHOMOŚCIAMI  
KRAJOWY REJESTR DOKUMENTACJI  
GOSPODARSTWA I KARTOGRAFICZNEJ

20.02.2009  
735/20/2009

Niniejszą mapą zasadniczą do celów projektowych  
Projektowane budynki budowlane wymagające pozwolenia  
na budowę podlegają wytyczeniu i inwentaryzacji  
powyższą przez jednostki uprawnione do  
wykonywania prac geodezyjnych.

Bierun dn. 27 LUT. 2009

mgr inż. Agata Baraszczyk

<b>spero</b>		Paweł Stoboda 43-190 Mikołów, ul. Skalna 12/71 tel. +48 502 253 228	
INWESTOR	Urząd Gminy Bojszowy	architektura branża	sanitarna
INWESTYCJA	Budowa zespołu boisk sportowych "Orlik 2012"	FAZA	proj. bud.-wyk.
ADRES	Bojszowy, ul. Gościnnia 6	WYMIAR	
TYTUŁ OPRACOWANIA	Projekt budowlano-wykonawczy budowy boisk sportowych "Orlik 2012"	NR	1A
TYTUŁ RYSUNKU	ZESPÓŁ BOISK SPORTOWYCH RZUT OGÓLNY	SKALA	1:1000
PROJEKTOWAŁ	mgr inż. Izabela Matyszowicz nr upr. 351/01	DATA	03-06-09