

**UCHWAŁA NR XVIII/117/2016
RADY GMINY BOJSZOWY**

z dnia 20 czerwca 2016 r.

w sprawie opinii dotyczącej Planu Aglomeracji Bojszowy

Na podstawie art. 18 ust. 2 pkt 15 ustawy o samorządzie gminnym z dnia 8 marca 1990r. (Dz. U. z 2016 poz. 446) i art. 43 ust. 2b ustawy z dnia 18 lipca 2001 r. Prawo wodne (Dz. U. z 2015r. poz. 469 z późn zm.) na wniosek Wójta Gminy Bojszowy

**Rada Gminy Bojszowy
uchwala co następuje:**

§ 1.

Pozytywnie zaopiniować propozycję Planu Aglomeracji Bojszowy o równoważnej liczbie mieszkańców 6751 RLM na obszarze i z granicami aglomeracji oznaczonymi na mapie w skali 1:25 000 stanowiącej załącznik do niniejszej uchwały, przedstawioną przez Marszałka Województwa Śląskiego.

§ 2.

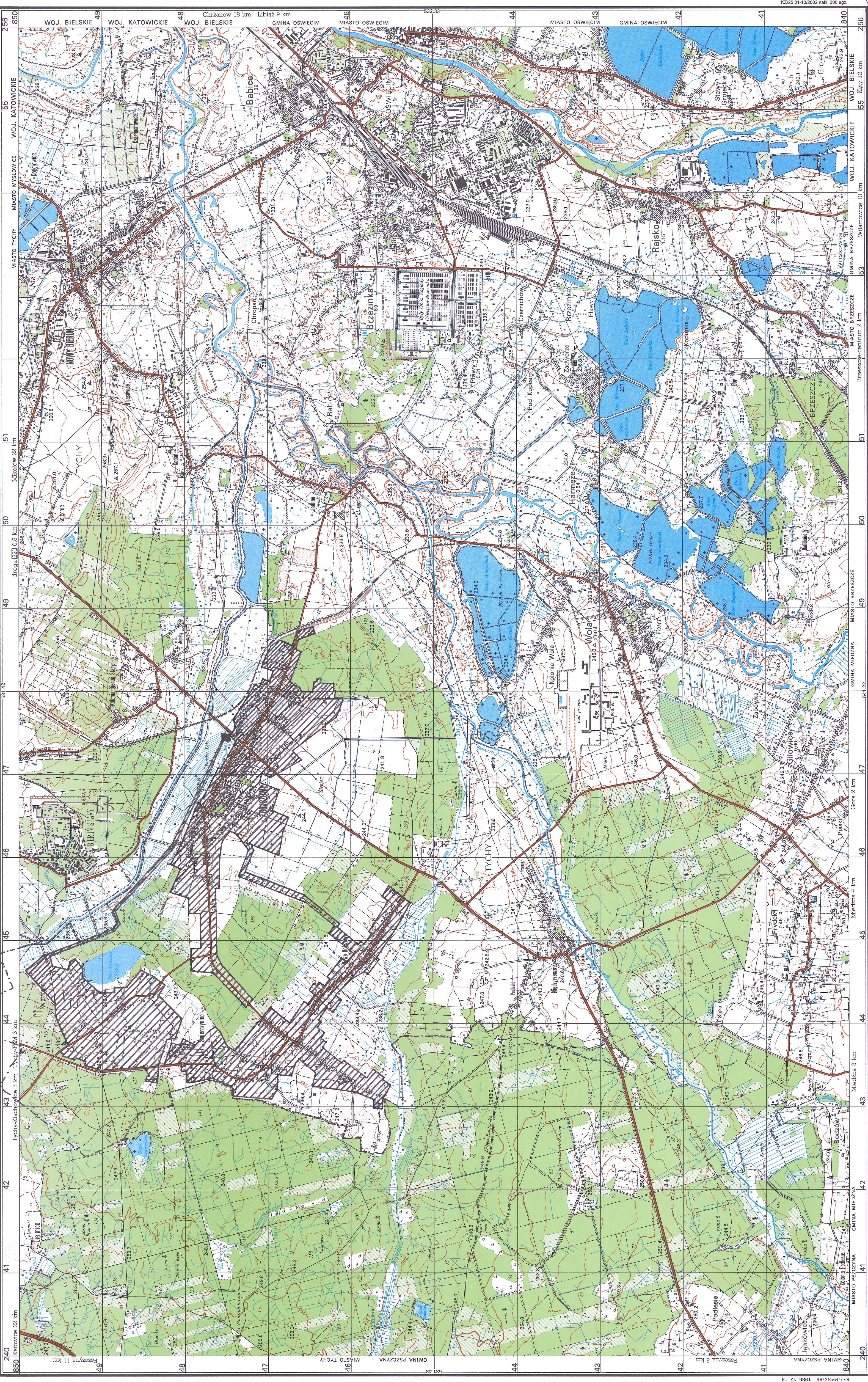
Wykonanie uchwały powierza się Wójtowi Gminy

§ 3.

Uchwała wchodzi w życie z dniem podjęcia.

Przewodniczący Rady

Marek Kumor

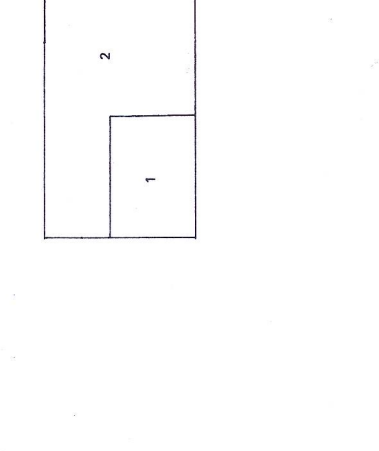


OBJASNIENIA ZNAKÓW

- Punkty osnowy poziomej
- Punkt osnowy wysokościowej
- Punkt topograficzny
- Budynki
- Zwęża zabudowa
- Pojedyńcza zabudowa
- Zakład przemysłowy
- a) nie mieszczący się w skali
- b) mieszczący się w skali
- c) nie mieszczący się w skali
- Kościół
- a) nie mieszczący się w skali
- b) mieszczący się w skali
- Stacja benzynowa
- Transformator
- Linia telefoniczna
- Napowietrzny przewód elektr.
- a) niskiego napięcia
- b) wysokiego napięcia
- Linia kolejowa, stacja
- Linia kolejowa zelektryfikowana
- Linia kolejowa wąskotorowa, stacja
- Linia tramwajowa
- Autostrada
- Droga szybkiego ruchu
- Droga główna, skraj kilometrów
- Droga drugorzędna
- Droga lokalna
- Droga wiejska
- Droga polna lub leśna
- Ścieżka
- Międzynarodowe i krajowe numery dróg
- Mur lub ogrodzenie metalowe przy drodze
- Oporodnia z kamienią, przelot metalowych lub szaki
- Przekr. strumień, raka, rów, kanał
- Suchy rów
- Wielostyczny, grobla
- Granica państwa
- Granica województwa
- Granica gminy
- Pas łąki
- Rząd drzew
- Zwyczoł, pas krzaków
- Las wyeksploatowany z linii oddziałowej
- a) łąki b) łąki c) łąki
- Las rzeki
- Zagajnik
- Kraźki zwarte
- a) łąki b) łąki
- Sąd
- Łąka sucha i podmokła
- Zarodła trzcin i słowia
- Bagno

Wysokość nad poziomem morza 5 m

Opisowo w PRGK - 1986:
1. m. Tychy
2. z 1978r.
wg znaków umownych - wzór 1968r.
Urząd Geodezji i Kartografii
Wydział planów



— Granice obszaru propozycyjnej ogólności
— Oczyszczalnia ścieków
- - - - - Granice administracyjne gminy

1 : 25 000
1 cm = 250 m

m 1000 750 500 250 0 1 km

© GŁÓWNY GEODETA KRAJU

Wszelkie prawa zastrzeżone. Mapa jest dziełem (i) i całość (ii) i nie może być wykorzystywana w systemach odzwierciedlonych bez reprodukcji w jakikolwiek sposób: fotograficznym, elektronicznym, mechanicznym lub innym. All rights reserved. This map or any part of it may not, without the previous written consent of the publisher, be used in retrievable systems or reproduced by any photographic, electronic, mechanical or other system whatsoever.

Podział administracyjny

WOJ. KATOWICKIE
1. m. Tychy
2. g. Miedźna
3. m. Paszyna
4. gm. Paszyna
5. m. Brzeszcze
6. m. Brzeszcze
7. gm. Miedźna

WOJ. BIELSKIE
8. m. Oświęcim
9. gm. Chwałki
10. gm. Chwałki

WOJ. KATOWICKIE
11. m. Tychy
12. g. Miedźna
13. m. Paszyna
14. gm. Paszyna
15. m. Brzeszcze
16. m. Brzeszcze
17. gm. Miedźna

Stan na 1978-07-20