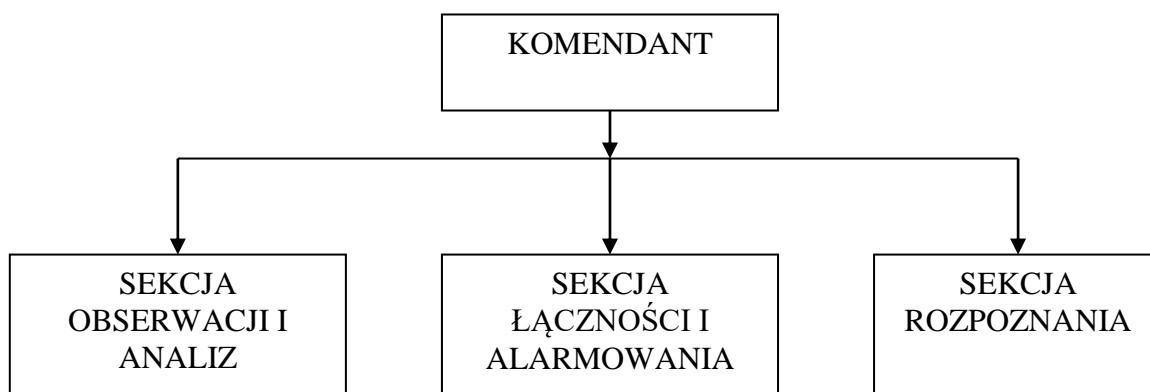


STRUKTURY ORGANIZACYJNE JEDNOSTEK SYSTEMU WYKRYWANIA I ALARMOWANIA W GMINIE BOJSZOWY

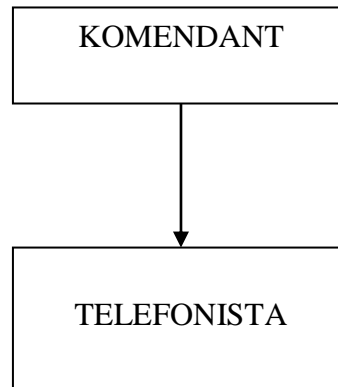
DRUŻYNA WYKRYWANIA I ALARMOWANIA
(dwa – stan osobowy – 12)



OBSADA OSOBOWA DWA

Lp.	Nazwa pododdziału	Stanowisko	Ilość stanowisk	Wykształcenie
1.	Komenda	Komendant	1	Wyższe
2.	Sekcja obserwacji i analiz	Analityk	3	Inżynier/technik
3.	Sekcja łączności i alarmowania	Radiomechanik	4	Technik (wskazany telemechanik/radiotelefonista)
4.	Sekcja rozpoznania	Chemik – zwiadowca	2	Technik
		Kierowca	2	Kierowca-mechanik

POSTERUNEK ALARMOWANIA
(pal – stan osobowy - 4)



OBSADA OSOBOWA PAL

Lp.	Nazwa pododdziału	Stanowisko	Ilość stanowisk	Wykształcenie
1.	Komenda	Komendant	1	Technik
2.	Posterunek Alarmowania	Telefonista	3	według możliwości