

PRZEKRÓJ TYPOWY A-A

ul. Wiklinowa
skala 1:50

ZIELEŃ POBOCZE

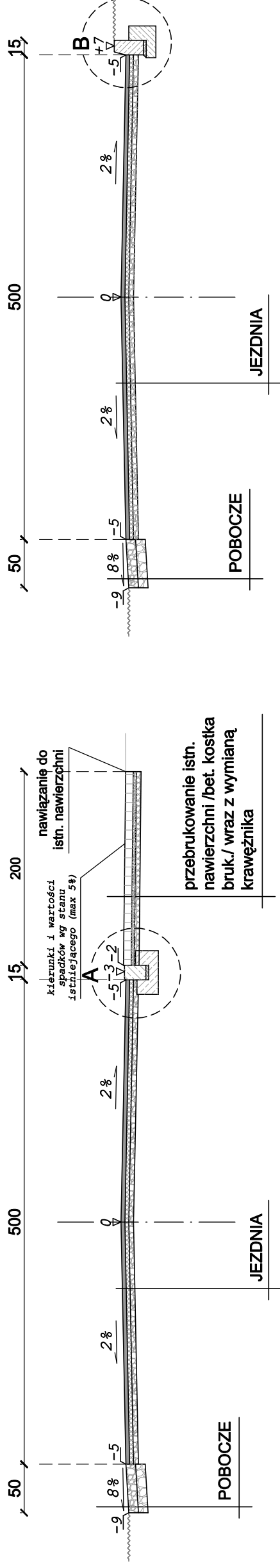
JEZDNIA

ZJAZD

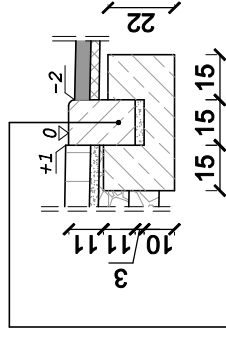
ZIELEŃ POBOCZE

JEZDNIA

ZIELEŃ

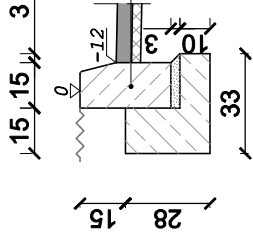


SZCZEGÓŁ "A"
wymiary w [cm]
skala 1:25



krawężnik bet. najazdowy o wym. 15x22x100cm ułożony na podsypce cem. - piaskowej 1:4 o grubości 3cm oparty na ławie bet. z oporem - beton C12/15 0,084 m³/mb

SZCZEGÓŁ "B"
wymiary w [cm]
skala 1:25



krawężnik bet. typ "A" wibroprasowany o wym. 15x30x100cm ułożony na podsypce cem. - piaskowej 1:4 o grubości 3cm oparty na ławie bet. z oporem - beton C12/15 0,06 m³/mb

JEZDNIA

4cm	warstwa ścierna z bet. asfaltowego 0/8
4cm	warstwa wiążąca z bet. asfaltowego 0/11
śr. 5cm	wyrównanie z kruszywa łamanego stabilizowanego mech. 0/31,5
-	istniejące warstwy konstrukcyjne
8+13cm	ŁĄCZNIK

POBOCZE

10cm	kruszywo łamane stabilizowane mech. 0/31,5
10cm	kruszywo łamane stabilizowane mech. 0/63
20cm	ŁĄCZNIK



BIURO INŻYNIERSKIE MK Spółka Jawna
tel.(033) 876 28 72 M. Krawczyk, K. Strzeżyk
500 107 084 ul. Unii Europejskiej 10/88.1
504 078 174 e - mail: biuromk@onet.pl 32-602 OŚWIĘCIM

inwestor: GMINA BOJSZOWY
ul. Galkowa 35
43-220 Bojszowy

adres inwestycji: ul. Wiklinowa, Bojszowy - Świerczyniec

faza projektu: PROJEKT ARCHITEKTONICZNO - BUDOWLANY

temat projektu: REMONT ULICY WIKLINOWEJ
W BOJSZOWACH - ŚWIERCZYŃCU

tytuł rysunku: PRZEKRÓJ TYPOWY A-A, B-B

branża: DROGOWA

projektował: inż. Krzysztof Strzeżyk
nr upr. SLK/1553/PWOD/07 podpis:

opracował: mgr inż. Maciej Babiak podpis:

data: IV.2012r. skala: 1:50, 1:25 nr rysunku: 3.1