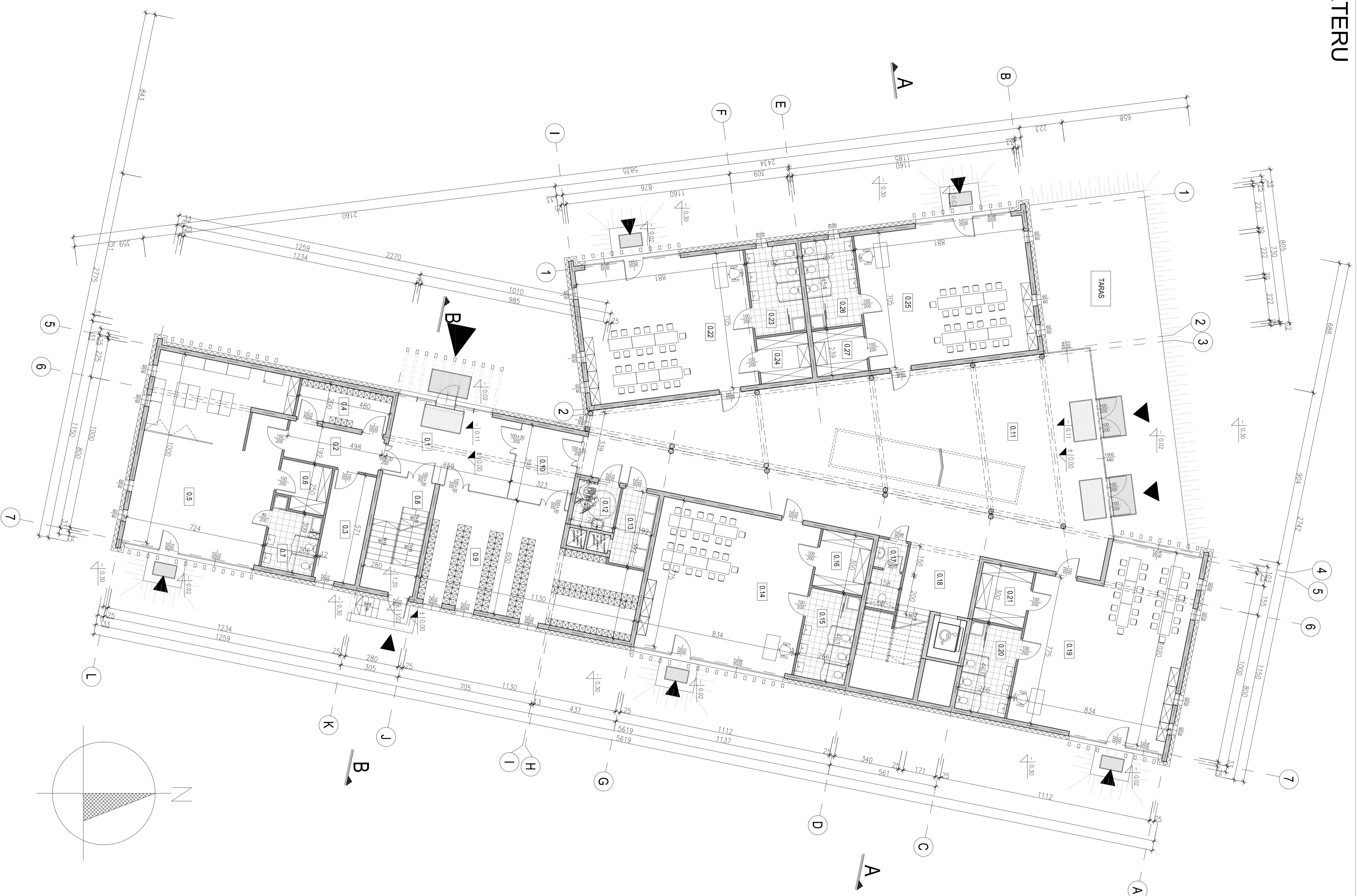


RZUT PARTERU

skala 1:100



RZUT PARTERU:		
0.1	wielozadanie	26,18m ²
0.2	komunikacja	9,56m ²
0.3	wizytownia	12,56m ²
0.4	szatnia - klubek	9,60m ²
0.5	zabawk	72,00m ²
0.6	magazyn podręczny	6,07m ²
0.7	wc	8,70m ²
0.8	Kabina schodowa	16,80m ²
0.9	szatnia - przedszkole	58,37m ²
0.10	komunikacja	12,80m ²
0.11	sala wielofunkcyjna	208,45m ²
0.12	wc dla niepełnosprawnych	5,30m ²
0.13	WC dla niepełnosprawnych	7,52m ²
0.14	sala przedszkolna S1	64,60m ²
0.15	wc	12,34m ²
0.16	magazyn podręczny	8,00m ²
0.17	wc dla opiekunek	5,53m ²
0.18	Kabina schodowa	20,07m ²
0.19	sala przedszkolna S2	76,28m ²
0.20	wc	12,34m ²
0.21	magazyn podręczny	8,00m ²
0.22	sala przedszkolna S3	62,10m ²
0.23	wc	12,10m ²
0.24	magazyn podręczny	6,35m ²
0.25	sala przedszkolna S4	62,10m ²
0.26	wc	12,10m ²
0.27	magazyn podręczny	6,35m ²
RAZEM:		822,17m²

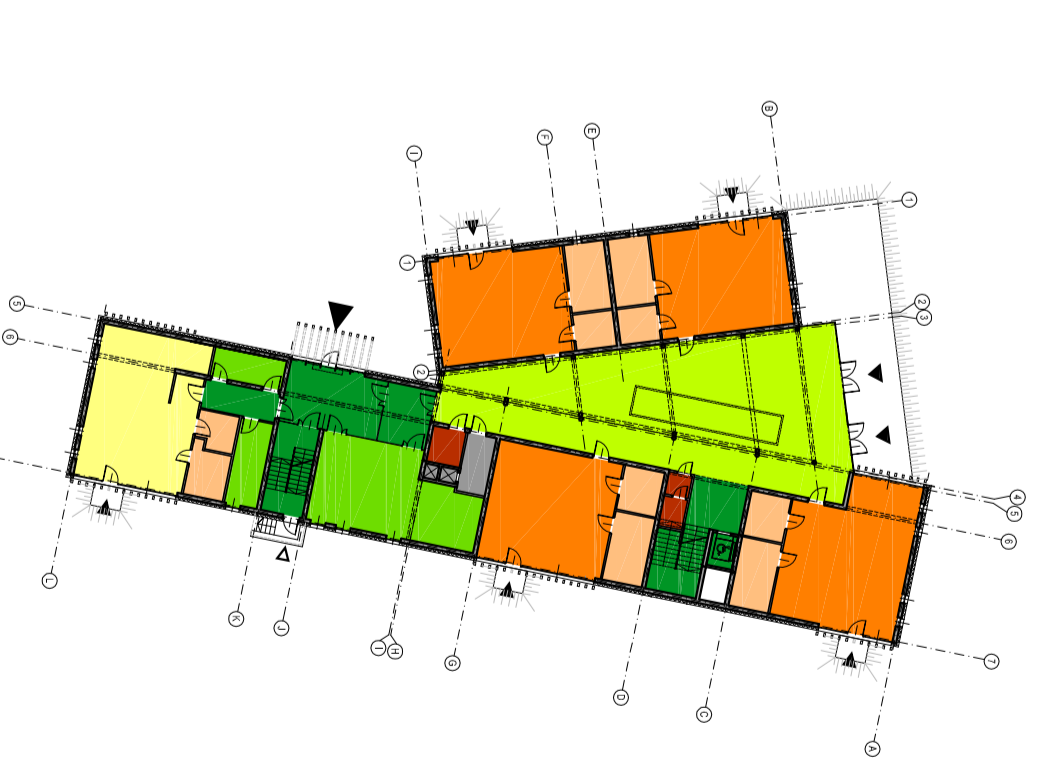
GIMNASEJUM PRZEDSZKOLE PUBLICZNE W BOLSZOWICACH

KONCEPCJA FUNKCJONALNO-PRZESTRZENNIA

RZUT PARTERU skala 1:500

- sala przedszkolna (208,45m²)
- sala szkolna (72,00m²)
- kuchnia z żelaznicą (7,52m²)
- komunikacja (98,41m²)
- przestrzeń wielofunkcyjna (208,45m²)
- szatnia dzieci (68,37m²)
- szatnia sali przedszkolnej/żelaznicy (62,58m²)
- wc (wc dla niepełnosprawnych) (110,83m²)

PARTER - POW. UŻYTKOWA - 822,17m²



04 RZUT PARTERU

ARCHITEKTURA I WIZUALIZACJA