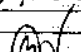




**SPRAWOZDANIE
Z WYKONANIA BUDŻETU ZA 2011 ROK**

**Wykonanie budżetu za 2011r.
Wykonanie budżetu za 2011r.**

**-dochody
-wydatki**

SEKRETARIAZ GMINY
WPRZYNIĘTO
dnia 29.07.2012
Lp
Podpis 

WÓJT GMINY BOJSZOWY


mgr inż. Henryk Utrata



**INFORMACJA SYNTETYCZNA O DOCHODACH
I WYDATKACH BUDŻETU GMINY BOJSZOWY
ZA ROK 2011**

INFORMACJA Z WYKONANIA BUDŻETU ZA 2011r.

Budżet Gminy Bojszowy na rok 2011 przyjęty został uchwałą Rady Gminy Nr IV/13/2011 z dnia 07 luty 2011r. i zamykał się kwotą 26.751.825,00zł w dochodach oraz 24.603.600,00zł w wydatkach. Różnica między dochodami i wydatkami wynosząca 2.148.225zł była planowaną nadwyżką przeznaczoną na spłatę pożyczki zaciągniętej w WFOŚiGW na program ograniczenia niskiej emisji, spłatę kredytów na budowę hali sportowej z BISE Łaziska i BGK Katowice, kredytu długoterminowego z BS Tychy oraz spłatę kredytu długoterminowego z banku PKO BP Tychy.

Po zmianach dotyczących zwiększenia dochodów z tytułu dotacji celowych na zadania zlecone i własne, głównie na zadania z zakresu pomocy społecznej, rolnictwa, spis powszechny i wybory parlamentarne budżet na 2011r. zamknął się kwotą planowanych dochodów w wysokości 27.369.059,74zł, a wykonaną w kwocie 21.776.506,57zł tj. 79,6% planu.

Planowane wydatki wyniosły 27.464.778,44zł, a wykonane 21.557.680,49zł. tj. 78,5% planu. Różnica między planowanymi dochodami i wydatkami na koniec 2011r. stanowi planowany deficyt w kwocie 95.728,70zł. w związku z zaciągniętym w grudniu 2011r. kredytem długoterminowym w kwocie 1 200 000,00 w Banku Spółdzielczym Mikołów.

Realizacja dochodów budżetowych przedstawia się następująco:

	plan po zmianach na 31.12.2011r.	Dochody wykonane na 31.12.2011r.	% wykonania
Dochody ogółem	27.369.059,74	21.776.506,57	79,6
W tym:			
Dochody własne	13.656.086,58	7.934.678,21	58,1
Udziały w pod. stanowiące dochód budżetu państwa	6.989.661,00	7.122.002,56	101,9
Dotacje celowe na zadania zlecone	886.887,78	883.401,42	99,61
Dotacje celowe zlecone porozumieniami	129.766,38	129.766,38	100,00
Subwencja oświatowa	5.706.658,00	5.706.658,00	100,00

Analiza stopnia realizacji dochodów przedstawia się następująco:

- podatek od nieruchomości od osób fizycznych i prawnych wynoszący 2.112.160,14zł tj. 83,2% planu,
- podatek od środków transportowych wynoszący 192 016,20zł. tj. 85,1% planu,
- podatek rolny wynoszący 76.194,26zł tj. 49,5% planu,
- podatek leśny w kwocie 13.011,62zł tj. 92,3% planu,
- podatek od spadków i darowizn w kwocie 49.786,00zł tj. 55,3% planu,
- podatek od czynności cywilnoprawnych w kwocie 261.202,80zł tj. 102,8% planu,
- opłata skarbowa w kwocie 18.778,00zł tj. 85,4% planu,
- dochody ze sprzedaży majątku gminy w kwocie 663.890,39zł tj. 86,8% planu. Niskie dochody uzyskane w 2011r. wynikają, z niewielkiej skali transakcji sprzedaży gruntów gminnych., co spowodowane zostało małym zainteresowaniem zakupem gruntów
- subwencja oświatowa w kwocie 5.706.658,00zł tj. 100,00% planu,

Ważnym źródłem dochodów budżetowych są udziały w podatkach stanowiących dochód budżetu państwa.

Wykonanie w tej grupie przedstawia się następująco:

- udział w podatku dochodowym od osób fizycznych wynosi 7.100.697,00zł tj. 101,7% planu,
- udział w podatku dochodowym od osób prawnych wynosi 21.305,56zł tj. 266,3% planu.

Pozostałe dochody jakie gmina uzyskała w 2011r. to:

- opłaty za wydawanie zezwoleń na sprzedaż alkoholu w kwocie 93.081,76zł tj. 97% planu,
- zwrot dotacji na modernizację ulicy Międzyrzecznej w kwocie 691.909,67zł. oraz na budowę boiska przy SP w Międzyrzeczu w kwocie 191.036,02zł.
- dotacje na zadania z zakresu pomocy społecznej i edukacji współfinansowane środkami Unii Europejskiej w kwocie 708.140,75zł. tj. 114,3% planu
- wpływy z opłat za użytkowanie wieczyste i dzierżawę nieruchomości w kwocie 93.379,39zł tj. 56,6% planu.
- opłaty na fundusz ekologiczny 1.120.501,69zł tj. 62,3% planu,
- dotacje na popowodziowe remonty dróg w kwocie 1 000 000,00 tj. 100% planu,
- odsetki od środków na rachunku bankowym w kwocie 11 382,44zł. tj. 113,8% planu,
- dotacje na program z zakresu służby zdrowia i przeciwdziałanie uzależnieniom w kwocie 60 000,00zł. tj. 100% planu.

Analiza wydatków budżetowych:

Wykonanie wydatków budżetowych w 2011r. zamknęło się kwotą 21 557 680,49zł tj. 78,5% planu.

Na zadania bieżące wydano 20 565 979,43zł tj. 93,7% planu, a na zadania inwestycyjne i majątkowe 991 701,06zł tj. 18,00% planu.

Analiza kierunków wydatków przedstawia się następująco:

DZIAŁ 010 ROLNICTWO I ŁOWIECTWO

Rozdz. 01009 Spółki wodne – wykonanie 58 616,74 zł, tj. 83,7% planu

§ 4210 Zakup materiałów i wyposażenia – zakup rur i materiałów do udrażniania rowów

§ 4300 Zakup usług pozostałych – usługi związane z odtwarzaniem rowów oraz udrażnianie kanalizacji deszczowej.

Rozdz. 01010 Infrastruktura wodociągowa i sanitacyjna wsi – wykonanie 995.533,33 zł, tj. 68,7% planu:

§ 4300 Zakup usług pozostałych – dopłata do ścieków.

§ 6050 Wydatki inwestycyjne jednostki budżetowej – prace projektowe dla dodatkowych odcinków kanalizacji, wykonanie dodatkowych odcinków kanalizacji

Rozdz. 01030 Izby Rolnicze – wykonanie 1 463,60zł tj. 48,8% planu

§ 2850 Wpłaty gmin na rzecz izb rolniczych w wysokości 2% uzyskanych wpływów z podatku rolnego – wpłata na rzecz izb rolniczych jako 2% udział w podatku rolnym – wyrównanie za 2010r oraz składka za 2011r.

DZIAŁ 600 TRANSPORT I ŁĄCZNOŚĆ

Rozdz. 60004 Lokalny transport zbiorowy – wykonanie 702 211,18zł tj. 70,9% planu

§ 4300 Zakup usług pozostałych – koszt komunikacji lokalnej

Rozdz. 60014 Drogi publiczne powiatowe – wykonanie 213 000,00zł tj. 100,0% planu

§ 2710 Dotacja celowa na pomoc finansową udzielaną między jednostkami samorządu terytorialnego na dofinansowanie własnych zadań bieżących – dotacje dla powiatu na remont dróg powiatowych.

§ 6300 Dotacja celowa na pomoc finansową udzielaną między jednostkami samorządu terytorialnego na dofinansowanie własnych zadań inwestycyjnych i zakupów inwestycyjnych – dotacje dla powiatu na budowę ul. Barwnej

Rozdz. 60016 Drogi publiczne gminne – wykonanie 212 426,87 zł tj. 4,8% planu

§ 4170 Wynagrodzenie bezosobowe - koszt umowy zlecenia za nadzór nad remontami dróg

§ 4210 Zakup materiałów i wyposażenia – zakup znaków drogowych i urządzeń architektury drogowej.

§ 4270 Zakup usług remontowych – koszty remontów dróg gminnych, remontów częściowych,

§ 4300 Zakup usług pozostałych – montaż i wymiana oznakowania, bieżące utrzymanie dróg, wzmocnienie filarów mostu przy ul. Złoty Łan

§ 6059 Wydatki inwestycyjne jednostki budżetowej – prace przygotowawcze do przebudowy ul. Św. Jana

Rozdz. 60078 Usuwanie skutków klęsk żywiołowych – wykonanie 1 184 568,75 zł tj. 100% planu

§ 4270 Zakup usług remontowych – remonty dróg uszkodzonych w wyniku powodzi.

DZIAŁ 700 GOSPODARKA MIESZKANIOWA

Rozdz. 70005 Gospodarka gruntami i nieruchomościami – wykonanie 597 105,40 zł tj. 96,7%planu

- § 4170 Wynagrodzenie bezosobowe - koszt usługi palacza
- § 4210 Zakup materiałów i wyposażenia – zakup opału, mat. budowlanych i przemysłowych przeznaczonych na remont obiektów komunalnych, środki czystości
- § 4260 Zakup energii – koszty energii w obiektach komunalnych
- § 4270 Zakup usług remontowych – koszt remontów w obiektach komunalnych,
- § 4300 Zakup usług pozostałych – koszty mediów, administrowanie budynkami komunalnymi, przeglądy i konserwacje obiektów komunalnych, kontrola techniczna obiektów
- § 4370 Opłaty z tytułu zakupu usług telekomunikacyjnych świadczonych w stacjonarnej publicznej sieci telefonicznej– koszt rozmów telefonicznych w obiektach komunalnych
- § 4430 Różne opłaty i składki – ubezpiec. obiektów komunalnych
- § 6050 Wydatki inwestycyjne jednostek budżetowych – zakup bramy wraz z montażem do obiektów komunalnych,
- § 6060 Wydatki na zakupy inwestycyjne jednostki budżetowej – koszty zakupu gruntów

DZIAŁ 710 DZIAŁALNOŚĆ USŁUGOWA

Rozdz. 71003 Biuro planowania przestrzennego – wykonanie 25 184,54 zł tj. 42,7% planu

- § 4270 Zakup usług remontowych – opracowanie dokumentacji do planu
- § 4300 Zakup usług pozostałych – koszty wydawania decyzji z zakresu architektury

Rozdz. 71014 Opracowania geodezyjne i kartograficzne – wykonanie 39 213,64zł tj. 89,1% planu

- § 4300 Zakup usług pozostałych – koszt wykonania wycen gruntów, wypisów z rejestru oraz operatów szacunkowych,
- § 4430 Różne opłaty i składki – opłaty notarialne i sądowe.

DZIAŁ 750 ADMINISTRACJA PUBLICZNA

Rozdz. 75022 Rady Gmin (miast i miast na prawach powiatu) – wykonanie 146 225,26zł tj. 92,1% planu

- § 3030 Różne wydatki na rzecz osób fizycznych – diety dla członków Rady za udział w sesjach i komisjach,
- § 4170 Wynagrodzenie bezosobowe – koszty obsługi prawnej Rady Gminy
- § 4210 Zakup materiałów i wyposażenia – zakupy czasopism, art. spożywczych na sesje Rady,
- § 4300 Zakup usług pozostałych – koszt usług związanych z obsługą Rady Gminy,
- § 4360 Opłaty z tytułu zakupu usług telekomunikacyjnych świadczonych w ruchomej publicznej sieci telefonicznej– koszt rozmów telefonicznych komórkowych.

Rozdz. 75023 Urzędy Gmin (miast i miast na prawach powiatu) – wykonanie
3 015 035,70zł tj. 94,4% planu

- § 3020 Wydatki osobowe niezaliczane do wynagrodzeń – koszty świadczeń dla pracowników,
- § 4010, 4040, 4110, 4120 – koszty wynagrodzeń i składek ZUS pracowników UG
- § 4140 Wpłaty na PFRON – obowiązkowa wpłata na Państwowy Fundusz Rehabilitacji Osób Niepełnosprawnych
- § 4170 Wynagrodzenie bezosobowe – koszty zawartych umów zleceń i o dzieło, obsługa prawna Urzędu Gminy i jednostek organizacyjnych, rozprawianie korespondencji
- § 4210 Zakup materiałów i wyposażenia – koszty zakupu materiałów biurowych, czasopism, paliwa do samochodu służbowego, akcesoriów, druków, kwiatów, art. spożywczych, drobnego wyposażenia
- § 4260 Zakup energii – koszty energii i wody zużytej w UG,
- § 4270 Zakup usług remontowych – remont pomieszczeń U.G.
- § 4280 Zakup usług zdrowotnych – koszt badań lekarskich pracowników
- § 4300 Zakup usług pozostałych – koszty usług serwisowych COIG, usług pocztowych, konserwacji sieci telefonicznej, usług kserograficznych, usług informatycznych,
- § 4350 Zakup usług dostępu do sieci Internet – koszty połączeń do sieci Internet
- § 4360 Opłaty z tytułu zakupu usług telekomunikacyjnych świadczonych w ruchomej publicznej sieci telefonicznej – koszt połączeń telefonów komórkowych
- § 4370 Opłaty z tytułu zakupu usług telekomunikacyjnych świadczonych w stacjonarnej publicznej sieci telefonicznej – koszt połączeń telefonów stacjonarnych
- § 4410 Podróże służbowe krajowe – koszt delegacji i ryczałtów samochodowych pracowników UG,
- § 4430 Różne opłaty i składki – koszty postępowania sądowego, ubezpieczenie majątkowe
- § 4440 Odpis na zakładowy fundusz świadczeń socjalnych – obowiązkowy odpis dla pracowników UG,
- § 4610 Koszt postępowania sądowego i prokuratorskiego – koszt egzekucji komorniczej
- § 4700 Szkolenie pracowników nie będących członkami korpusu służby cywilnej – koszt szkoleń pracowników
- § 6060 Wydatki na zakupy inwestycyjne jednostek budżetowych – zakup wyposażenia Urzędu Gminy

Rozdz. 75075 Promocja jednostek samorządu terytorialnego – wykonanie 48 835,66zł tj.
99,1% planu.

- § 4170 Wynagrodzenie bezosobowe – koszt umów zlecenie na wykonanie materiałów promocyjnych,
- § 4210 Zakup materiałów i wyposażenia – koszt zakupu materiałów promocyjnych
- § 4300 Zakup usług pozostałych – koszt usług związanych z promocją gminy

Rozdz. 75095 Pozostała działalność – wykonanie 8 430,75zł tj. 93,7% planu

- § 4430 Różne opłaty i składki – składka na Śląski Związek Gmin i Powiatów oraz Stowarzyszenie Gmin Górniczych

DZIAŁ 754 BEZPIECZEŃSTWO PUBLICZNE I OCHRONA P.POŻAROWA

Rozdz. 75412 OSP – wykonanie 157 683,12zł tj. 98,6% planu

- § 3020 Wydatki osobowe nie zaliczone do wynagrodzeń – koszt ekwiwalentów dla strażaków

- § 4170 Wynagrodzenie bezosobowe – koszty zawartych umów zleceń i o dzieło z kierowcami samochodów strażackich
- § 4210 Zakup materiałów i wyposażenia – koszty zakupu paliwa, ubrań ochronnych i mundurów, części do samochodów OSP, art. remontowych, pucharów na konkursy strażackie
- § 4260 Zakup energii – koszty energii w obiektach strażackich
- § 4300 Zakup usług pozostałych – koszty napraw i konserwacji sprzętu, ubezpieczeń sprzętu i ludzi, przeglądów technicznych
- § 4370 Opłaty z tytułu zakupu usług telekomunikacyjnych świadczonych w stacjonarnej publicznej sieci telefonicznej – koszt połączeń telefonicznych telefonii stacjonarnej.
- § 6050 Wydatki inwestycyjne jednostek budżetowych – koszt zakupu i montażu bramy w OSP

DZIAŁ 757 OBSŁUGA DŁUGU PUBLICZNEGO

Rozdz. 75702 Obsługa papierów wartościowych, kredytów i pożyczek j.s.t. – wykonanie
464 729,38zł tj. 99,1% planu

- § 8070 Odsetki i dyskonto od krajowych skarbowych papierów wartościowych oraz od krajowych pożyczek i kredytów – odsetki od kredytów na budowę Hali Sportowej z banku BISE i BGK oraz na budowę terenów sportowych przy SP w Świerczyńcu z banku BISE, Banku Spółdzielczego w Tychach oraz Banku PKO BP i od pożyczek z WFOŚiGW w Katowicach.

DZIAŁ 758 RÓŻNE ROZLICZENIA

Rozdz. 75814 Różne rozliczenia finansowe – wykonanie 6 295,15zł tj. % planu

- § 4300 Zakup usług pozostałych – koszty obsługi bankowej, prowizji, opłat za książeczki czekowe.

DZIAŁ 801 OŚWIATA I WYCHOWANIE

Rozdz. 80101 Szkoły podstawowe – wykonanie 4 617 629,67zł tj. 95,5% planu

- § 2310 Dotacje celowe przekazane gminie za zadania bieżące realizowane na podstawie porozumień (umów) między j.s.t. – dotacje dla j.s.t. na pokrycie kosztów nauki religii dzieci szkolnych.
- § 3020 Wydatki osobowe niezaliczane do wynagrodzeń – dodatki mieszkaniowe i wiejskie dla nauczycieli, pomoc zdrowotna dla nauczycieli, odzież i ekwiwalenty za pranie odzieży
- § 4010, 4040, 4110, 4120 – koszty osobowe pracowników szkół podstawowych,
- § 4170 Wynagrodzenie bezosobowe – koszty zawartych umów zleceń i o dzieło
- § 4210 Zakup materiałów i wyposażenia – zakupy opału, środków czystości, materiałów administracyjno – biurowych, prenumerata czasopism, mat. remontowe, lekarstwa i środki opatrunkowe, dzienniki lekcyjne, świadectwa, materiały remontowo-konserwatorskie.
- § 4220 Zakup środków żywności – zakup środków spożywczych dla stołówek szkolnych
- § 4240 Zakup pomocy naukowych, dydaktycznych i książek – koszt zakupu środków dydaktycznych i książek
- § 4260 Zakup energii – koszty energii i wody w obiektach szkolnych
- § 4270 Zakup usług remontowych – koszt remontów i robót konserwacyjnych,
- § 4280 Zakup usług zdrowotnych – koszt badań lekarskich

- § 4300 Zakup usług pozostałych – wywóz nieczystości, usługi kominiarskie, nadzór BHP, koszty i prowizje bankowe, usługi kserograficzne, instalacyjne, usługi informatyczne, zarządzanie nieruchomościami
- § 4350 Zakup usług dostępu do sieci Internet – koszt usługi dostępu do sieci Internet
- § 4370 Opłaty z tytułu zakupu usług telekomunikacyjnych świadczonych w stacjonarnej publicznej sieci telefonicznej – koszt połączeń telefonicznych telefonii stacjonarnej.
- § 4410 Podróże służbowe krajowe – koszty delegacji nauczycieli
- § 4430 Różne opłaty i składki – koszty ubezpieczenia obiektów oświatowych
- § 4440 Odpis na Zakładowy Fundusz Świadczeń Socjalnych – obowiązkowy odpis na f. socjalny dla pracowników szkół
- § 4700 Szkolenie pracowników nie będących członkami korpusu służby cywilnej – koszt szkoleń pracowników

Rozdz. 80104 Przedszkola – wykonanie 1 039 811,96zł tj. 99,6% planu

- § 2310 Dotacje celowe przekazane gminie na zadania bieżące realizowane na podstawie porozumień(umów) między j.s.t – dotacje na rzecz jst na pokrycie utrzymania dzieci w przedszkolach
- § 3020 Wydatki osobowe niezaliczane do wynagrodzeń – dodatek mieszkaniowy i wiejski dla nauczycieli, świadczenia rzeczowe (BHP)
- § 4010, 4040, 4110, 4120 – koszty osobowe pracowników przedszkola
- § 4170 Wynagrodzenia bezosobowe – koszt zawartych umów zleceń i o dzieło
- § 4210 Zakup materiałów i wyposażenia – koszt opału, materiały administracyjno-biurowe, materiały remontowe,
- § 4220 Zakup środków żywności – środki spożywcze dla stołówki przedszkolnej
- § 4260 Zakup energii – koszty energii elektrycznej i wody
- § 4270 Zakup usług remontowych – koszt prac remontowych
- § 4280 Zakup usług zdrowotnych – koszt badań lekarskich
- § 4300 Zakup usług pozostałych – wywóz nieczystości, odprowadzanie ścieków, usługi kominiarskie, koszty i prowizja bankowa, nadzór BHP,
- § 4360 Opłaty z tytułu zakupu usług telekomunikacyjnych świadczonych w ruchomej publicznej sieci telefonicznej – koszt połączeń telefonów komórkowych
- § 4370 Opłaty z tytułu zakupu usług telekomunikacyjnych świadczonych w stacjonarnej publicznej sieci telefonicznej – koszt połączeń telefonicznych telefonii stacjonarnej.
- § 4410 Podróże służbowe krajowe – koszt delegacji i ryczałtów samochodowych
- § 4440 Odpis na Zakładowy Fundusz Świadczeń Socjalnych – obowiązkowy odpis na f. socjalny pracowników przedszkola
- § 4700 Szkolenie pracowników nie będących członkami korpusu służby cywilnej – koszt szkoleń pracowników
- § 6050 Wydatki inwestycyjne jednostki budżetowej – koszt projektu rozbudowy przedszkola.

Rozdz. 80110 Gimnazja – wykonanie 2 683 993,48 zł tj. 99,9% planu

- § 3020 Wydatki osobowe niezaliczane do wynagrodzeń – dodatek mieszkaniowy i wiejski dla nauczycieli, odzież i ekwiwalent za pranie, napoje profilaktyczne
- § 4010, 4040, 4110, 4120 – koszty osobowe pracowników gimnazjum,
- § 4170 Wynagrodzenia bezosobowe – koszt zawartych umów zleceń i o dzieło
- § 4177 Wynagrodzenia bezosobowe – koszt umów na prowadzenie programu „Comenius”
- § 4210 Zakup materiałów i wyposażenia – opał, środki czystości, materiały administracyjno-biurowe, sprzęt i wyposażenie, prenumerata czasopism, wyposażenie apteczek, materiały remontowe, świadectwa i druki
- § 4217 Zakup materiałów i wyposażenia – zakup materiałów do realizacji programu „Comenius”

- § 4240 Zakup pomocy naukowych, dydaktycznych, książek – pomoce dydaktyczne dla gimnazjum
- § 4260 Zakup energii – energia elektryczna i woda
- § 4270 Zakup usług remontowych – koszty robót remontowych, konserwacja dźwigu, remont oświetlenia
- § 4280 Zakup usług zdrowotnych – koszt badań okresowych pracowników oświaty
- § 4300 Zakup usług pozostałych – usługi RTV, kominiarskie, wywóz nieczystości, odprowadzenie ścieków, nadzór BHP, koszty i prowizje bankowe, dzierżawa kserokopiarki, usługi informatyczne, wyjazdy dzieci do kina, dozór techniczny kotłowni, monitoring alarmu.
- § 4307 Zakup usług pozostałych - usługi związane z realizacją programu „Comenius”
- § 4350 Zakup usług dostępu do sieci Internet – koszt dostępu do sieci Internet
- § 4360 Opłaty z tytułu zakupu usług telekomunikacyjnych świadczonych w ruchomej publicznej sieci telefonicznej – koszt połączeń telefonów komórkowych
- § 4370 Opłaty z tytułu zakupu usług telekomunikacyjnych świadczonych w stacjonarnej publicznej sieci telefonicznej – koszt połączeń telefonicznych telefonii stacjonarnej
- § 4410 Podróże służbowe krajowe – koszty delegacji służbowych
- § 4427 Podróże służbowe zagraniczne – koszty podróży zagranicznych związanych z programem „Comenius”
- § 4430 Różne opłaty i składki – koszt ubezpieczenia budynków Gimnazjum
- § 4440 Odpis na Zakładowy Fundusz Świadczeń Socjalnych – obowiązkowy odpis dla pracowników oświaty
- § 4700 Szkolenie pracowników nie będących członkami korpusu służby cywilnej – koszt szkoleń pracowników

Rozdz. 80113 Dowożenie uczniów do szkół – wykonanie 77 066,09 zł tj. 88,7% planu

- § 4170 Wynagrodzenie bezosobowe – umowa zlecenie na dowożenie dzieci niepełnosprawnych do szkoły.
- § 4300 Zakup usług pozostałych – koszty obsługi komunikacyjnej uczniów dojeżdżających do szkoły

Rozdz. 80146 Doksztalcanie i doskonalenie nauczycieli – wykonanie 16 480,00 zł tj. 90,4% planu

- § 4300 Zakup usług pozostałych – koszty szkoleń nauczycieli, rady pedagogicznej, dofinansowanie studiów dla nauczycieli
- § 4700 Szkolenie pracowników nie będących członkami korpusu służby cywilnej – koszt szkoleń pracowników

Rozdz. 80195 Pozostała działalność – wykonanie 295 524,93zł tj. 92,8% planu

- § 3240 Stypendia dla uczniów – koszt stypendiów naukowych i sportowych dla uczniów
- § 4017 Wynagrodzenie osobowe pracowników - wynagrodzenie pracowników za realizację programu EFS
- § 4019 Wynagrodzenie osobowe pracowników - wynagrodzenie pracowników za realizację programu EFS
- § 4117 Składki na ubezpiec. społeczne – składki od wynagrodzeń pracowników realizujących program EFS
- § 4119 Składki na ubezpiec. społeczne – składki od wynagrodzeń pracowników realizujących program EFS
- § 4127 Składki na Fundusz Pracy – składki na Fundusz Pracy od wynagrodzenia pracowników realizujących program EFS
- § 4129 Składki na Fundusz Pracy – składki na Fundusz Pracy od wynagrodzenia pracowników realizujących program EFS

- § 4170 Wynagrodzenie bezosobowe – koszty umów zleceń dla komisji kwalifikacyjnych na stopień nauczycielski
- § 4177 Wynagrodzenie bezosobowe – umowy zlecenie na obsługę programów EFS
- § 4179 Wynagrodzenie bezosobowe – umowy zlecenie na obsługę programów EFS
- § 4210 Zakup materiałów i wyposażenia – zakup nagród dla liderów szkolnych
- § 4217 Zakup materiałów i wyposażenia – zakup materiałów do realizacji programów EFS
- § 4219 Zakup materiałów i wyposażenia – zakup materiałów do realizacji programów EFS
- § 4247 Zakup pomocy naukowych, dydaktycznych, książek – zakup pomocy do realizacji programu EFS
- § 4249 Zakup pomocy naukowych, dydaktycznych, książek – zakup pomocy do realizacji programu EFS
- § 4307 Zakup usług pozostałych – koszt usług związanych z realizacją programu EFS
- § 4309 Zakup usług pozostałych – koszt usług związanych z realizacją programu EFS

DZIAŁ 851 OCHRONA ZDROWIA

Rozdz. 85153 Zwalczanie narkomanii – wykonanie 41 458,00zł tj. 98,1% planu

- § 4170 Wynagrodzenie bezosobowe – koszt umów o dzieło i zleceń
- § 4210 Zakup materiałów i wyposażenia – środki czystości,
- § 4240 Zakup pomocy naukowych, dydaktycznych, książek – pomoce naukowe dla świetlic socjoterapeutycznych
- § 4260 Zakup energii – koszt energii w pomieszczeniach świetlic
- § 4300 Zakup usług pozostałych – koszt wyjazdu na basen, usług transportowych, wyżywienie dzieci, monitoring
- § 4360 Opłaty z tytułu zakupu usług telekomunikacyjnych świadczonych w ruchomej publicznej sieci telefonicznej – koszt połączeń telefonów komórkowych

Rozdz. 85154 Przeciwdziałanie alkoholizmowi – wykonanie 125 436,37zł tj. 95,9% planu

- § 4110. Składki na ubezpieczenie społeczne – składki od umów zleceń i o dzieło
- § 4120 Składki na Fundusz Pracy – składki od umów zleceń i o dzieło
- § 4170 Wynagrodzenia bezosobowe – koszt zawartych umów zleceń i o dzieło na obsługę świetlic i punktu AA,
- § 4210 Zakup materiałów i wyposażenia – koszt materiałów i wyposażenia dla świetlic socjoterapeutycznych, środki czystości
- § 4240 Zakup pomocy naukowych, dydaktycznych, książek – pomoce naukowe dla świetlic socjoterapeutycznych,
- § 4260 Zakup energii – koszt energii i wody
- § 4300 Zakup usług pozostałych – koszt prowadzenia świetlic socjoterapeutycznych, koszt realizacji programów profilaktyki uzależnień, wywóz nieczystości, usługi transportowe, koszt przygotowania posiłków dla podopiecznych PWD, koszty Izby Wyrzeźwień, usługi monitoringu
- § 4350 Zakup usług dostępu do sieci Internet – koszt dostępu do sieci Internet
- § 4360 Opłaty z tytułu zakupu usług telekomunikacyjnych świadczonych w ruchomej publicznej sieci telefonicznej – koszt połączeń telefonów komórkowych
- § 4370 Opłaty z tytułu zakupu usług telekomunikacyjnych świadczonych w stacjonarnej publicznej sieci telefonicznej – koszt połączeń telefonicznych telefonii stacjonarnej
- § 4430 Różne opłaty i składki – ubezpieczenia mienia

Rozdz. 85195 Pozostała działalność – wykonanie 3000,00zł tj. 100,00% planu

- § 4210 Zakup materiałów i wyposażenia – zakup materiałów promujących honorowe krwiodawstwo

DZIAŁ 852 POMOC SPOŁECZNA

Rozdz. 85201 Placówki opiekuńczo-wychowawcze – wykonanie 127 008,62zł, tj 95,2% planu

- § 4110 Składki na ubezpieczenie społeczne – składki ubezpieczeniowe od umów zleceń
- § 4120 Składki na Fundusz Pracy – składki od umów zleceń
- § 4170 Wynagrodzenia bezosobowe – koszt zawartych umów zleceń
- § 4210 Zakup materiałów i wyposażenia – zakup wyposażenia, opału.
- § 4240 Zakup pomocy naukowych, dydaktycznych, książek – zakup pomocy naukowych dla placówek,
- § 4300 Zakup usług pozostałych – usługi monitoringu, wyżywienie dzieci, wycieczki i imprezy dla dzieci

Rozdz. 85213 Składki na ubezpieczenie zdrowotne opłacane za osoby pobierające niektóre świadczenia z pomocy społecznej, niektóre świadczenia rodzinne oraz za osoby uczestniczące w zajęciach w centrum integracji społecznej - wykonanie 1 458,95 zł tj. 91,6% planu

- § 4130 Składka na ubezpieczenie zdrowotne – ubezpieczenie zdrowotne dla podopiecznych GOPS

Rozdz. 85214 Zasiłki i pomoc w naturze oraz składki na ubezpieczenie emerytalne i rentowe – wykonanie 222 481,92zł tj. 98,3% planu

- § 3110 Świadczenia społeczne – koszty zasiłków i świadczeń socjalnych dla osób z terenu gminy – podopiecznych GOPS (zasiłki okresowe, celowe, celowe specjalne, żywienie dzieci w szkołach)
- § 4210 Zakup materiałów i wyposażenia – zakup wyposażenia dla punktów wydawania posiłków
- § 4330 Zakup usług przez j.s.t. od innych j.s.t. – zapłata za pobyt w Domu Pomocy Społecznej, podopiecznych GOPS

Rozdz. 85219 Ośrodki pomocy społecznej – wykonanie 1 310 534,19zł tj. 97,1% planu

- § 3020 Wydatki osobowe niezaliczane do wynagrodzeń – świadczenia na rzecz pracowników
- § 3119 Świadczenia społeczne – zasiłki celowe jako wkład własny do programów współfinansowanych z UE
- § 4010, 4040, 4110, 4120 – koszty osobowe pracowników GOPS
- § 4017 Wynagrodzenie osobowe pracowników - wynagrodzenie pracowników za realizację programu EFS
- § 4019 Wynagrodzenie osobowe pracowników - wynagrodzenie pracowników za realizację programu EFS
- § 4170 Wynagrodzenia bezosobowe – koszt zawartych umów zleceń
- § 4117 Składki na ubezpieczenie społeczne – składki od wynagrodzeń dla osób realizujących program EFS
- § 4119 Składki na ubezpieczenie społeczne – składki od wynagrodzeń dla osób realizujących program EFS
- § 4127 Składki na Fundusz Pracy - składki od wynagrodzeń dla osób realizujących program EFS
- § 4129 Składki na Fundusz Pracy - składki od wynagrodzeń dla osób realizujących program EFS
- § 4177 Wynagrodzenia bezosobowe – koszt umów zleceń dla osób realizujących program EFS
- § 4179 Wynagrodzenia bezosobowe – koszt umów zleceń dla osób realizujących program EFS

- § 4210 zakup materiałów i wyposażenia – zakup materiałów eksploatacyjnych, wyposażenia, materiałów biurowych, środków czystości, druków, prenumerata
- § 4217 zakup materiałów i wyposażenia – materiały do realizacji programu EFS
- § 4219 zakup materiałów i wyposażenia – materiały do realizacji programu EFS
- § 4260 Zakup energii – koszt energii i wody
- § 4280 Zakup usług zdrowotnych – koszt badań lekarskich
- § 4300 Zakup usług pozostałych - koszty usług teletechnicznych, prowizje bankowe, obsługa BHP, wywóz nieczystości, opłata za ścieki, usług ksero, usługi monitoringu, opłaty pocztowe i RTV, obsługa informatyczna.
- § 4307 Zakup usług pozostałych – koszty usług związanych z realizacją programu EFS
- § 4309 Zakup usług pozostałych - koszty usług związanych z realizacją programu EFS
- § 4360 Opłaty z tytułu zakupu usług telekomunikacyjnych świadczonych w ruchomej publicznej sieci telefonicznej – koszt połączeń telefonów komórkowych
- § 4370 Opłaty z tytułu zakupu usług telekomunikacyjnych świadczonych w stacjonarnej publicznej sieci telefonicznej – koszt połączeń telefonicznych telefonii stacjonarnej
- § 4410 Podróże służbowe krajowe – koszt delegacji służbowych
- § 4430 Różne opłaty i składki – opłaty i koszt ubezpieczenia
- § 4440 Odpis na Zakładowy Fundusz Świadczeń Socjalnych – obowiązkowy odpis na f. socjalny
- § 4700 Szkolenie pracowników nie będących członkami korpusu służby cywilnej – koszt szkoleń pracowników

Rozdz. 85215 Dodatki mieszkaniowe – wykonanie 4 047,75 zł tj. 89,7% planu

§ 3110 Świadczenia społeczne – dodatki mieszkaniowe dla uprawnionych mieszkańców

Rozdz. 85216 Zasiłki stałe – wykonanie 18 204,97zł. tj. 94,0% planu

§ 3110 Świadczenia społeczne – zasiłki stałe dla uprawnionych osób.

Rozdz. 85228 Usługi opiekuńcze i specjalistyczne usługi opiekuńcze – wykonanie 6 727,19zł tj. 98,1% planu

§ 4110 Składki na ubezpieczenie społeczne – składka od umów zleceń

§ 4170 Wynagrodzenia bezosobowe – koszt zawartych umów zleceń na usługi opiekuńcze

Rozdz. 85295 Pozostała działalność – wykonanie 282 100,19zł tj. 94,5% planu

§ 3110 Świadczenia społeczne – koszt wyżywienia dzieci w szkołach, posiłek dla potrzebujących – podopiecznych GOPS, koszt prac społecznie użytecznych,

§ 4017 Wynagrodzenia osobowe pracowników – wynagrodzenia pracowników realizujących program EFS

§ 4019 Wynagrodzenia osobowe pracowników – wynagrodzenia pracowników realizujących program EFS

§ 4047 Dodatkowe wynagrodzenia roczne – dodatkowe wynagrodzenia dla pracowników realizujących program EFS

§ 4049 Dodatkowe wynagrodzenia roczne – dodatkowe wynagrodzenia dla pracowników realizujących program EFS

§ 4110 Składki na ubezpieczenia społeczne – składki ubezpieczeniowe od umów-zleceń

§ 4117 Składki na ubezpieczenia społeczne – składki ZUS od wynagrodzeń pracowników realizujących program EFS

§ 4119 Składki na ubezpieczenia społeczne – składki ZUS od wynagrodzeń pracowników realizujących program EFS

§ 4120 Składki na Fundusz Pracy – składki od umów-zleceń

§ 4127 Składki na Fundusz Pracy – składki na f. pracy od wynagrodzeń pracowników realizujących program EFS

§ 4129 Składki na Fundusz Pracy – składki na f. pracy od wynagrodzeń pracowników realizujących program EFS

- § 4170 Wynagrodzenia bezosobowe – koszt umów-zleceń.
- § 4177 Wynagrodzenia bezosobowe – koszt umów - zleceń i o dzieło związanych z realizacją programu EFS
- § 4179 Wynagrodzenia bezosobowe – koszt umów - zleceń i o dzieło związanych z realizacją programu EFS
- § 4210 zakup materiałów i wyposażenia – zakup materiałów remontowych
- § 4217 Zakup materiałów i wyposażenia – zakup materiałów do realizacji programu EFS
- § 4219 Zakup materiałów i wyposażenia – zakup materiałów do realizacji programu EFS
- § 4270 Zakup usług remontowych – koszt prac remontowych
- § 4300 Zakup usług pozostałych – koszt drobnych usług
- § 4307 Zakup usług pozostałych – koszt usług związanych z realizacją programu EFS
- § 4309 Zakup usług pozostałych – koszt usług związanych z realizacją programu EFS
- § 4357 Zakup usług dostępu do sieci Internet – usługa dostępu do Internetu związana z realizacją programu EFS
- § 4359 Zakup usług dostępu do sieci Internet – usługa dostępu do Internetu związana z realizacją programu EFS
- § 4417 Podróże służbowe krajowe – podróże służbowe związane z realizacją programu EFS
- § 4419 Podróże służbowe krajowe – podróże służbowe związane z realizacją programu EFS

DZIAŁ 853 POZOSTAŁE ZADANIA W ZAKRESIE POLITYKI SPOŁECZNEJ

Rozdz. 85395 Pozostała działalność - wykonanie 8.000,00zł tj. 100,0% planu

- § 2710 Dotacje celowe na pomoc finansową udzielaną między j.s.t. na dofinansowanie własnych zadań bieżących – pomoc dla Starostwa Powiatowego z przeznaczeniem dla Stowarzyszenia Osób Niepełnosprawnych „Radość Życia”

DZIAŁ 854 EDUKACYJNA OPIEKA WYCHOWAWCZA

Rozdz. 85401 Świetlice szkolne – wykonanie 206 032,96zł tj. 99,1% planu

- § 3020 Wydatki osobowe niezaliczane do wynagrodzeń – ekwiwalent za pranie odzieży
- § 4010, 4040, 4110, 4120 – koszty osobowe pracowników świetlic
- § 4210 Zakup materiałów i wyposażenia – zakup materiałów dla świetlicy
- § 4220 Zakup środków żywności – zakup środków spożywczych dla świetlic szkolnych
- § 4280 Zakup usług zdrowotnych – koszt badań pracowników świetlic
- § 4300 Zakup usług pozostałych – koszt drobnych usług
- § 4440 Odpis na Zakładowy Fundusz Świadczeń Socjalnych – obowiązkowy odpis na f. socjalny dla pracowników świetlic
- § 4700 Szkolenie pracowników nie będących członkami korpusu służby cywilnej – koszt szkoleń pracowników świetlic

Rozdz. 85412 Kolonie i obozy oraz inne formy wypoczynku dzieci i młodzieży szkolnej, a także szkolenia młodzieży – wykonanie 14 430,00zł. tj. 100,0% planu

- § 4300 Zakup usług pozostałych – koszt wypoczynku dzieci na tzw. „Zielonych koloniach”

Rozdz. 85415 Pomoc materialna dla uczniów wykonanie 32 168,45zł. tj. 96,7% planu

- § 3240 Stypendia dla uczniów – koszt stypendiów socjalnych dla uczniów
- § 3260 Inne formy pomocy dla uczniów – świadczenia dla uprawnionych uczniów

DZIAŁ 900 GOSPODARKA KOMUNALNA I OCHRONA ŚRODOWISKA

Rozdz. 90003 Oczyszczanie miast i wsi – wykonanie 213 743,52zł tj. 90,5% planu

- § 4210 Zakup materiałów i wyposażenia – koszt zakupu art. przemysłowych, paliwa do kosiarek, koszy na śmieci, szyb hartowanych,
- § 4300 Zakup usług pozostałych – koszty oczyszczania miejsc publicznych, selektywnej zbiórki odpadów, koszenie poboczy, opłaty na ścieki

Rozdz. 90005 Ochrona powietrza atmosferycznego i klimatu – wykonanie 2 822,85zł tj. 2,3% planu

- § 4300 Zakup usług pozostałych – koszt operatora programu „Ograniczenie niskiej emisji”

Rozdz. 90015 Oświetlenie ulic, placów i dróg – wykonanie 273 684,48zł tj. 99,7% planu

- § 4260 Zakup energii – koszt energii na drogach gminnych, powiatowych i wojewódzkich
- § 4300 Zakup usług pozostałych – koszty konserwacji urządzeń oświetlenia ulicznego na drogach gminnych, powiatowych i wojewódzkich, dodatkowe punkty świetlne

Rozdz. 90019 Wpływy i wydatki związane z gromadzeniem środków z opłat i kar za korzystanie ze środowiska – wykonanie 87 252,00 zł tj. 99,2% planu

- § 4430 Różne opłaty i składki – zwrot nadwyżki środków z funduszu ekologicznego na 2010r.

Rozdz. 90095 Pozostała działalność – wykonanie 240 347,23 zł tj. 89,3% planu

- § 4170 Wynagrodzenie bezosobowe – umowa zlecenie na wycinkę drzew,
- § 4210 Zakup materiałów i wyposażenia – zakup materiałów przemysłowych, materiały na „akcję zima”,
- § 4300 Zakup usług pozostałych – koszty „akcji zima”, usług weterynaryjnych, remont urządzeń zabawowych
- § 6050 Wydatki inwestycyjne jednostki budżetowej – koszt prac przygotowawczych dla modernizacji parku

DZIAŁ 921 KULTURA I OCHRONA DZIEDZICTWA NARODOWEGO

Rozdz. 92116 Biblioteki – wykonanie 259 231,33zł tj. 96,0% planu

- § 2480 Dotacje podmiotowe z budżetu dla samorządowej instytucji kultury – dotacja dla gminnej biblioteki publicznej
- § 6050 Wydatki inwestycyjne jednostki budżetowej – koszt prac projektowych dla modernizacji biblioteki

Rozdz. 92195 Pozostała działalność – wykonanie 205 630,31zł tj. 95,6% planu

- § 4170 Wynagrodzenia bezosobowe – koszt umów zleceń i o dzieło na obsługę imprez kulturalnych.
- § 4210 Zakup materiałów i wyposażenia – materiały na organizację imprez kulturalnych objętych programem
- § 4260 Zakup energii – zakup energii w związku z organizacją imprez kulturalnych

- § 4300 Zakup usług pozostałych – koszty organizacji gminnych imprez kulturalnych, oraz wydawanie gazety lokalnej „Nasza Rodnia”

DZIAŁ 926 KULTURA FIZYCZNA I SPORT

Rozdz. 92695 Pozostała działalność – wykonanie 251 646,21zł tj. 99,5% planu

- § 2820 Dotacja celowa z budżetu na finansowanie lub dofinansowanie zadań zleconych do realizacji stowarzyszeniom – dotacje dla klubów sportowych GTS Bojszowy i Polonia Międzyrzecze
- § 4170 Wynagrodzenia bezosobowe – koszt zawartych umów zleceń i o dzieło na obsługę imprez sportowych
- § 4210 Zakup materiałów i wyposażenia – zakup sprzętu sportowego i materiałów na organizację imprez w ramach sportu młodzieżowego,
- § 4300 Zakup usług pozostałych – koszty usług związanych z organizacją imprez w ramach sportu młodzieżowego

Realizacja zadań zleconych gminie:

W 2011r. gmina realizowała zadania zlecone z zakresu administracji rządowej.

Na ten cel otrzymała dotacje z budżetu państwa za pośrednictwem następujących dysponentów:

Urząd Wojewódzki w Katowicach	848 430,05zł
Krajowe Biuro Wyborcze Delegatura Katowice	13 325,08zł
Wojewódzki Urząd Statystyczny	21 646,29zł
Razem	883 401,42zł.

Ponadto w ramach porozumienia ze Starostwem Powiatowym gmina otrzymała dotację w wysokości 76 566,38zł na realizację zadań z zakresu utrzymania dróg powiatowych (akcja zima) oraz 53 200zł. dotacji na realizację zadań z zakresu bezpieczeństwa publicznego pomocy społecznej oraz na utrzymanie grobów wojennych na podstawie porozumienia z organami administracji rządowej.

Podsumowując wykonanie dochodów i wydatków za 2011r. dodać należy, że wynik finansowy wyniósł 218 826,08zł przy planowanym wyniku wynoszącym – 95 728,70 zł. Stan zobowiązań na dzień 31.12.2011r. wyniósł 2 562 642,22zł. z tego zobowiązania wymagalne wynoszą 468 625,92zł.

Zobowiązania długoterminowe wynikające z zaciągniętych pożyczek i kredytów długoterminowych wg stanu na 31.12.2011r. wynoszą łącznie 7 605 667,02zł z tego na rzecz:

WFOŚiGW w kwocie	85 605,82zł
Banku Gospodarstwa Krajowego w kwocie	300 000,00zł
Banku Inicjatyw Społeczno-Ekonomicznych w kwocie	84 806,20zł
Banku Spółdzielczego Tychy w kwocie	300 000,00zł
Banku PKO BP Tychy w kwocie	5 635 255,00zł
Banku Spółdzielczego Mikołów w kwocie	1 200 000,00zł

Wykonanie wydatków rachunków dochodów własnych.

W 2011r. środki zgromadzone na rachunkach dochodów własnych jednostek budżetowych wyniosły łącznie 439 161,32zł z tego:

Szkoły podstawowe:	237 044,06zł
Przedszkole:	148 057,46zł
Gimnazjum gminne	54 059,80zł

Kierunki wydatków w ramach rachunków dochodów własnych w 2011 kształtują się następująco:

Szkoły podstawowe – rozdz. 80101

§ 2400 Wpływy do budżetu pozostałości środków finansowych gromadzonych na wydzielonym rachunku jednostki budżetowej - 240,01zł. – wpłata środków z rachunku dochodów własnych do budżetu

§ 4210 Zakup materiałów i wyposażenia - 14 905,21zł – zakup drobnych materiałów

§ 4220 Zakup środków żywności – 159 394,03zł. – środki spożywcze dla stołówek szkolnych

§ 4260 Zakup energii – 3 615,50zł – koszt energii dla obiektów szkolnych

§ 4300 Zakup usług pozostałych- 58 889,31zł – prowizje bankowe, usługi transportowe, wyjazd śródroczny dzieci, przegląd kotłowni, usługi pocztowe i konserwatorskie.

Przedszkole – rozdz. 80104

- § 2400 Wpływy do budżetu pozostałości środków finansowych gromadzonych na wydzielonym rachunku jednostki budżetowej – 531,25zł. – wpłata środków z rachunku dochodów własnych do budżetu
- § 3020 Wydatki osobowe nie zaliczane do wynagrodzenia – 1 182,00zł. – świadczenia na rzecz pracowników
- § 4210 Zakup materiałów i wyposażenia – 70 869,31zł – wyposażenie, prenumerata czasopism, wyposażenie kuchni, opał
- § 4220 Zakup środków żywności – 32 331,11zł – środki spożywcze dla stołówki przedszkolnej
- § 4260 Zakup energii – 23 367,12zł – koszt energii elektrycznej i wody
- § 4270 Zakup usług remontowych – 697,40zł – naprawa sprzętu kuchennego i biurowego
- § 4300 Zakup usług pozostałych – 16 375,02zł - usługi łączności, RTV, imprezy dla dzieci, wywóz nieczystości, odprowadzenie ścieków, prowizje bankowe, nadzór BHP
- § 4360 Opłaty z tytułu zakupu usług telekomunikacyjnych świadczonych w ruchomej publicznej sieci telefonicznej – 632,28zł.- koszt rozmów telefonicznych.
- § 4370 Opłaty z tytułu zakupu usług telekomunikacyjnych świadczonych w stacjonarnej publicznej sieci telefonicznej – 2 071,97zł.- koszt rozmów telefonicznych

Gminne Gimnazjum - rozdz. 80110

- § 2400 Wpływy do budżetu pozostałości środków finansowych gromadzonych na wydzielonym rachunku jednostki budżetowej – 36,99zł – wpłata środków z rachunku dochodów własnych do budżetu
- § 4170 Wynagrodzenia bezosobowe – 2 819,00zł.- umowy zlecenia na obsługę techniczną, medyczną i sędziowską imprez sportowych
- § 4210 Zakup materiałów i wyposażenia – 19 758,35zł – nagrody w konkursach szkolnych, materiały na „Dni otwarte szkoły”, poczęstunek dla uczestników konkursów i konferencji, wyposażenie, opał, materiały remontowe.
- § 4240 Zakup pomocy naukowych, dydaktycznych i książek – 435,62zł – zakup książek i pomocy naukowych
- § 4260 Zakup energii – 4 360,41zł – energia dla obiektów oświatowych
- § 4270 Zakup usług remontowych – 8 691,43zł.- koszt drobnych napraw, malowanie pomieszczeń
- § 4300 Zakup usług pozostałych – 14 859,40zł – prowizje bankowe, druk ulotek, organizacja wycieczek, usługi konserwatorskie, usługi pocztowe i informatyczne, usługi ksero
- § 4430 Różne opłaty i składki – 1 913,00zł – koszt ubezpieczenia obiektów oświatowych
- § 4700 Szkolenie pracowników nie będących członkami korpusu służby cywilnej – 1.185,60zł – szkolenie ppoż. pracowników gimnazjum

Łączne wydatki rachunków dochodów własnych za 2011r. zamknęły się kwotą 439 161,32zł, a saldo środków obrotowych wyniosło 0,00zł.

Wykonanie planów finansowych (przychody i koszty) Gminnej Biblioteki Publicznej i Gminnego Zakładu Opieki Zdrowotnej zawiera zał. nr 1 i 2 niniejszego sprawozdania .

Salda zobowiązań i należności wymagalnych na 31.12.2011r. dla w/w jednostek przedstawiają się następująco:

Gminna Biblioteka Publiczna:

- zobowiązania wymagalne – 0zł

- należności wymagalne – 0zł

Gminny Zakład Opieki Zdrowotnej

- zobowiązania wymagalne – 0zł

- należności wymagalne – 0zł.

WÓJT GMINY BOJSZÓWY


mgr inż. Henryk Utrata

Informacja
o przyczynach niewykonania
planowanych dochodów za 2011r.

Dochody budżetowe za 2011r. wykonane zostały w kwocie 21 776 506,57zł. tj. 79,6%

Z przyczyn obiektywnych Gmina nie osiągnęła następujących dochodów budżetowych:

1. Dochody z dotacji rozwojowych na zadania z zakresu inwestycji drogowych dz. 600 rozdz. 60016§6207 plan 4 673 924,00zł., wykonanie 691 909,67tj. 14,8%.

Powodem nieotrzymania dotacji w 100% był brak rozstrzygnięcia wniosku na modernizację ul. Św. Jana w Bojszowach przez Urząd Marszałkowski.

2. Dochody z funduszu ochrony środowiska dział 900 rozdział 90019§0690 zaplanowane w kwocie 1 800 000,00zł., a zrealizowane w wysokości 1 120 501,69zł. tj. 62,2%

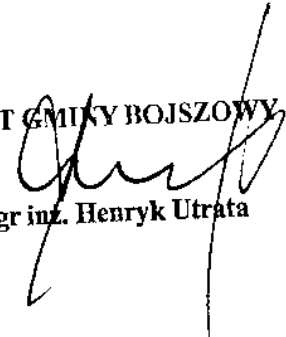
3. Dochody ze sprzedaży mienia dział 700 rozdział 70005§0870 zaplanowane w kwocie 764 481,00zł. a wykonane w wysokości 663 890,39zł. tj. 86,8%

4. Dochody z podatku od nieruchomości od osób fizycznych i prawnych wykonane zostały w wysokości 2 112 160,14zł. tj. 83,2% mimo prowadzenia na bieżąco egzekucji w zakresie podatków.

5. Z przyczyn proceduralnych w zakresie rozpatrywania wniosków finansowanych ze środków pomocowych Gmina nie otrzymała dotacji na:

- budowę urządzeń solarnych dla szkół w kwocie 114 246,00zł.

Łączne niewykonanie dochodów w w/w 5 grupach obniżyło wykonanie dochodów w kwocie 5 302 637,11 tj. 19,4% planowanych dochodów.

WÓJT GMINY BOJSZOWY

mgr inż. Henryk Utrata

PLAN I WYKONANIE DOCHODÓW BUDŻETOWYCH W 2011R.

Dz	Rozdz	§	Wyszczególnienie	Plan dochodów po zmianach na 31.12.2011	Wykonanie dochodów na 31.12.2011
600			TRANSPORT	5 833 924,00	1 854 482,84
	60004		Lokalny transport zbiorowy	160 000,00	160 000,00
		2710	Wpływy z tytułu pomocy finansowej udzielanej między jednostkami samorządu terytorialnego na dofinansowanie własnych zadań bieżących	160 000,00	160 000,00
	60014		Drogi publiczne powiatowe	0,00	2 573,17
		0970	Wpływy z różnych dochodów	0,00	2 573,17
	60016		Drogi publiczne gminne	4 673 924,00	691 909,67
		6207	Dotacje celowe w ramach programów finansowanych z udziałem środków europejskich oraz środków o których mowa w art. 5 ust 1 pkt 3 oraz ust 3 pkt 5 i 6 ustawy lub płatności w ramach budżetu środków europejskich	4 673 924,00	691 909,67
	60078		Usuwanie skutków klęsk żywiołowych	1 000 000,00	1 000 000,00
		2030	Dotacje celowe otrzymane z budżetu państwa na realizację zadań własnych bieżących gmin (związków gmin)	1 000 000,00	1 000 000,00
700			GOSPODARSTWO NIEMATERIALNE	929 481,00	757 550,87
	70005		Gospodarka gruntami i nieruchomościami	929 481,00	757 550,87
		0470	Wpływy z opłat za zarząd, użytkowanie i użytkowanie wieczyste nieruchomości	65 000,00	21 369,03
		0750	Dochody z najmu i dzierżawy składników majątkowych Skarbu Państwa j.s.t. lub innych jednostek zaliczanych do sektora finansów publicznych oraz innych umów o podobnym charakterze	100 000,00	72 010,36
		0870	Wpływy ze sprzedaży składników majątkowych	764 481,00	663 890,39
		0910	Odsetki od nieterminowych wpłat z tytułu podatków	0,00	281,09
750			ADMINISTRACJA PUBLICZNA	8 000,00	6 720,70
	75023		Urzędy Gmin (miast i miast na prawach powiatu)	8 000,00	6 720,70
		0690	Wpływy z różnych opłat	8 000,00	768,69
		0970	Wpływy z różnych dochodów	0,00	5 952,01
756			DOCHODY FIZYCZNYCH OSÓB PRAWNYCH OD OSÓB FIZYCZNYCH I INNYCH JEDNOSTEK NIEMATERIALNOŚCI PRAWNEJ ORAZ WYDAJENIA I ZIEMOBIENIA	10 423 691,00	9 853 837,16
	75601		Wpływy z podatku dochodowego od osób fizycznych	15 500,00	23,90
		0350	Podatek od działalności gospodarczej osób fizycznych, opłacany w formie karty podatkowej	14 000,00	-35,14
		0910	Odsetki od nieterminowych wpłat z tytułu podatków i opłat	1 500,00	59,04
	75615		Wpływy z podatku rolnego, podatku leśnego, podatku od czynności cywilnoprawnych oraz podatków i opłat lokalnych od osób prawnych i innych jednostek organizacyjnych	1 685 000,00	1 423 770,98
		0310	Podatek od nieruchomości	1 550 000,00	1 273 949,00
		0320	Podatek rolny	20 000,00	7 921,00
		0330	Podatek leśny	10 000,00	11 552,00
		0340	Podatek od środków transportowych	95 000,00	114 311,00
		0500	Podatek od czynności cywilnoprawnych	0,00	14 320,00
		0910	Odsetki od nieterminowych wpłat z tytułu podatków i opłat	10 000,00	1 717,98
	75616		Wpływy z podatku rolnego, podatku leśnego, podatku od spadków i darowizn, podatku od czynności cywilnoprawnych oraz podatków i opłat lokalnych od osób fizycznych	1 615 530,00	1 294 861,72

	0310	Podatek od nieruchomości	988 430,00	838 211,14
	0320	Podatek rolny	134 000,00	68 273,26
	0330	Podatek leśny	4 100,00	1 459,62
	0340	Podatek od środków transportowych	130 700,00	77 705,20
	0360	Podatek od spadków i darowizn	90 000,00	49 786,00
	0430	Wpływy z opłaty targowej	800,00	720,00
	0500	Podatek od czynności cywilnoprawnych	254 000,00	246 882,80
	0910	Odsetki od nieterminowych wpłat z tytułu podatków i opłat	13 500,00	11 823,70
75618		Wpływy z innych opłat stanowiących dochody j.s.t. na podstawie ustaw	118 000,00	113 178,00
	0410	Wpływy z opłaty skarbowej	22 000,00	18 778,00
	0480	Wpływy z opłat za wydawanie zezwoleń na sprzedaż alkoholu	96 000,00	93 081,76
	0590	Wpływy z opłat za koncesje i licencje	0,00	1 318,24
	0910	Odsetki od nieterminowych wpłat z tytułu podatków i opłat	0,00	0,00
75621		Udziały gminy w podatkach stanowiących dochód budżetu państwa	6 989 661,00	7 122 002,56
	0010	Podatek dochodowy od osób fizycznych	6 981 661,00	7 100 697,00
	0020	Podatek dochodowy od osób prawnych	8 000,00	21 305,56
756		ROZNE POZOSTALE	5 848 819,00	5 718 040,44
	75801	Część oświatowa subwencji ogólnej dla j.s.t.	5 706 658,00	5 706 658,00
	2920	Subwencje ogólne z budżetu państwa	5 706 658,00	5 706 658,00
	75814	Różne rozliczenia finansowe	142 161,00	11 382,44
	0920	Pozostałe odsetki	10 000,00	11 382,44
	6330	Dotacje celowe otrzymane z budżetu państwa na realizację inwestycji i zakupów inwestycyjnych własnych gmin (związków gmin)	132 161,00	0,00
801		OŚWI	682 986,58	606 904,18
	80101	Szkoły podstawowe	317 730,58	231 813,61
	0690	Wpływy z różnych opłat	18 750,00	0,00
	0750	Dochody z najmu i dzierżawy składników majątkowych Skarbu Państwa, jednostek samorządu terytorialnego lub innych jednostek zaliczanych do sektora finansów publicznych oraz innych umów o podobnym charakterze	9 500,00	269,00
	0830	Wpływy z usług	50 000,00	7 877,50
	0920	Pozostałe odsetki	0,00	44,11
	2007	Dotacje celowe w ramach programów finansowanych z udziałem śr. europejskich oraz środków o których mowa w art. 5 ust 1 pkt 3 oraz ust 3 pkt 5 i 6 ustawy lub płatności w ramach budżetu środków europejskich	52 502,22	91 222,49
	2009	Dotacje celowe w ramach programów finansowanych z udziałem śr. europejskich oraz środków o których mowa w art. 5 ust 1 pkt 3 oraz ust 3 pkt 5 i 6 ustawy lub płatności w ramach budżetu środków europejskich	49 218,36	0,00
	2400	Wpływy do budżetu pozostałości środków finansowych gromadzonych na wydzielonym rachunku jednostki budżetowej	0,00	240,01
	6207	Dotacje celowe w ramach programów finansowanych z udziałem środków europejskich oraz środków, o których mowa w art. 5 ust. 1 pkt 3 oraz ust. 3 pkt 5 i 6 ustawy, lub płatności w ramach budżetu środków europejskich	4 760,00	0,00
	6209	Dotacje celowe w ramach programów finansowanych z udziałem środków europejskich oraz środków, o których mowa w art. 5 ust. 1 pkt 3 oraz ust. 3 pkt 5 i 6 ustawy, lub płatności w ramach budżetu środków europejskich	840,00	0,00

	6330	Dotacje celowe otrzymane z budżetu państwa na realizację inwestycji i zakupów inwestycyjnych własnych gmin (związków gmin)	132 160,00	132 160,50
80104		Przedszkola	50 000,00	17 415,07
	0830	Wpływy z usług	50 000,00	16 852,75
	0920	Pozostałe odsetki	0,00	22,19
	0970	Wpływy z różnych dochodów	0,00	8,88
	2400	Wpływy do budżetu pozostałości środków finansowych gromadzonych na wydzielonym rachunku jednostki budżetowej	0,00	531,25
80110		Gimnazja	14 500,00	9 372,49
	0690	Wpływy z różnych opłat	4 000,00	0,00
	0750	Dochody z najmu i dzierżawy składników majątkowych Skarbu Państwa, jednostek samorządu terytorialnego lub innych jednostek zaliczanych do sektora finansów publicznych oraz innych umów o podobnym charakterze	10 500,00	7 288,15
	0920	Pozostałe odsetki	0,00	47,35
	2400	Wpływy do budżetu pozostałości środków finansowych gromadzonych na wydzielonym rachunku jednostki budżetowej	0,00	36,99
	2700	Środki na dofinansowanie własnych zadań bieżących gmin (związków gmin), powiatów (związków powiatów), samorządów województw, pozyskane z innych źródeł	0,00	2 000,00
80195		Pozostała działalność	300 756,00	348 303,01
	2007	Dotacje celowe w ramach programów finansowanych z udziałem śr. europejskich oraz środków o których mowa w art. 5 ust 1 pkt 3 oraz ust 3 pkt 5 i 6 ustawy lub płatności w ramach budżetu środków europejskich	286 763,00	304 143,86
	2009	Dotacje celowe w ramach programów finansowanych z udziałem śr. europejskich oraz środków o których mowa w art. 5 ust 1 pkt 3 oraz ust 3 pkt 5 i 6 ustawy lub płatności w ramach budżetu środków europejskich	13 633,00	43 799,15
	2030	Dotacje celowe przekazane z budżetu państwa na realizację własnych zadań bieżących gmin (związków gmin)	360,00	360,00
851		OGRODNIKI I ZDROWIE	60 000,00	60 000,00
	85153	Zwalczanie narkomanii	22 500,00	22 500,00
	2710	Wpływy z tytułu pomocy finansowej udzielanej między jednostkami samorządu terytorialnego na dofinansowanie własnych zadań bieżących	22 500,00	22 500,00
	85154	Przeciwdziałanie alkoholizmowi	37 500,00	37 500,00
	2710	Wpływy z tytułu pomocy finansowej udzielanej między jednostkami samorządu terytorialnego na dofinansowanie własnych zadań bieżących	37 500,00	37 500,00
852		ROMCOSTWO I DZIELNOŚĆ	397 624,00	434 108,97
	85212	Świadczenia rodzinne, świadczenia z funduszu alimentacyjnego oraz składki na ubezpieczenia emerytalne i rentowe z ubezpieczenia społecznego	23 360,00	12 834,85
	0690	Wpływy z różnych opłat	0,00	17,60
	0920	Pozostałe odsetki	260,00	0,89
	0970	Wpływy z różnych dochodów	9 500,00	5 843,28
	0980	Wpływy z tytułu zwrotów świadczeń z funduszu alimentacyjnego	13 600,00	6 973,08
85213		Składki na ubezpieczenie zdrowotne opłacane za osoby pobierające niektóre świadczenia z pomocy społecznej oraz niektóre świadczenia		

		rodzinne oraz za osoby uczetniczające w zajęciach w centrum integracji społecznej	1 294,00	1 167,16
	2030	Dotacje celowe otrzymane z budżetu państwa na realizację zadań własnych bieżących gmin (związków gmin)	1 294,00	1 167,16
85214		Zasiłki i pomoc w naturze oraz składki na ubezpieczenia emerytalne i rentowe	43 022,00	40 931,11
	0970	Wpływy z różnych dochodów	0,00	466,67
	2030	Dotacje celowe otrzymane z budżetu państwa na realizację zadań własnych bieżących gmin (związków gmin)	43 022,00	40 464,44
85216		Zasiłki stałe	15 667,00	14 563,98
	2030	Dotacje celowe otrzymane z budżetu państwa na realizację zadań własnych bieżących gmin (związków gmin)	15 667,00	14 563,98
85219		Ośrodki pomocy społecznej	134 858,00	118 840,29
	0920	Pozostałe odsetki	0,00	16,37
	2007	Dotacje celowe w ramach programów finansowanych z udziałem śr. europejskich oraz środków o których mowa w art. 5 ust 1 pkt 3 oraz ust 3 pkt 5 i 6 ustawy lub płatności w ramach budżetu środków europejskich	95 100,00	79 873,34
	2009	Dotacje celowe w ramach programów finansowanych z udziałem śr. europejskich oraz środków o których mowa w art. 5 ust 1 pkt 3 oraz ust 3 pkt 5 i 6 ustawy lub płatności w ramach budżetu środków europejskich	5 036,00	4 228,58
	2030	Dotacje celowe otrzymane z budżetu państwa na realizację zadań własnych bieżących gmin (związków gmin)	34 722,00	34 722,00
85228		Usługi opiekuńcze i specjalistyczne usługi opiekuńcze	0,00	4 499,25
	0830	Wpływy z usług	0,00	4 499,25
85278		Usuwanie skutków klęsk żywiołowych	12 800,00	0,00
	0970	Wpływy z różnych dochodów	12 800,00	0,00
85295		Pozostała działalność	166 623,00	241 272,33
	0970	Wpływy z różnych dochodów	0,00	1 704,00
	2007	Dotacje celowe w ramach programów finansowanych z udziałem śr. europejskich oraz środków o których mowa w art. 5 ust 1 pkt 3 oraz ust 3 pkt 5 i 6 ustawy lub płatności w ramach budżetu środków europejskich	95 139,00	157 142,33
	2009	Dotacje celowe w ramach programów finansowanych z udziałem śr. europejskich oraz środków o których mowa w art. 5 ust 1 pkt 3 oraz ust 3 pkt 5 i 6 ustawy lub płatności w ramach budżetu środków europejskich	16 789,00	27 731,00
	2030	Dotacje celowe otrzymane z budżetu państwa na realizację zadań własnych bieżących gmin (związków gmin)	54 695,00	54 695,00
854		EDUKACJA W OBLICZU WYCHOWAWCZA	42 880,00	41 872,45
	85412	Pomoc materialna dla uczniów	14 430,00	14 430,00
	2440	Dotacje otrzymane z państwowych funduszy celowych na realizację zadań bieżących jednostek sektora finansów publicznych	14 430,00	14 430,00
	85415	Pomoc materialna dla uczniów	28 450,00	27 442,45
	2030	Dotacje celowe otrzymane z budżetu państwa na realizację zadań własnych bieżących gmin (związków gmin)	28 450,00	27 442,45
900		ROZDZIAŁ 900 - OŚWIATLONOŚĆ I KULTURA	1 914 264,00	1 720 792,54

90005		Ochrona powietrza atmosferycznego i klimatu	114 264,00	0,00
	6207	Dotacje celowe w ramach programów finansowanych z udziałem śr. europejskich oraz środków o których mowa w art. 5 ust 1 pkt 3 oraz ust 3 pkt 5 i 6 ustawy lub płatności w ramach budżetu środków europejskich	114 264,00	0,00
90019		Wpływy i wydatki związane z gromadzeniem środków z opłat i kar za korzystanie ze środowiska	1 800 000,00	1 120 501,69
	0690	Wpływy z różnych opłat	1 800 000,00	1 120 501,69
90020		Wpływy i wydatki związane z gromadzeniem środków z opłat produktowych	0,00	280,85
	0400	Wpływy z opłaty produktowej	0,00	280,85
926		KULTURA I ZWIĄZANY Z NĄ	210 736,00	209 038,62
	92695	Pozostała działalność	210 736,00	209 038,62
	0910	Odsetki od nieterminowych wpłat z tytułu podatków i opłat	0,00	0,93
	0970	Wpływy z różnych dochodów	0,00	1,67
	2440	Dotacje otrzymane z państwowych funduszy celowych na realizację zadań bieżących jednostek sektora finansów publicznych	18 000,00	18 000,00
	6300	Wpływy z tytułu pomocy finansowej udzielanej między jednostkami samorządu terytorialnego na dofinansowanie własnych zadań inwestycyjnych i zakupów inwestycyjnych	192 736,00	191 036,02
RAZEM DOCHODY WŁASNE			26 452 406,58	20 763 338,77

ZADANIA ZLECONE USTAWOWO

Dz	Rozdz	§	Wyszczególnienie	Plan dochodów po zmianach na 31.12.2011	Wykonanie dochodów na 31.12.2011
010			RODZICEWOŚĆ I OPIEKUNSTWO	36 019,78	36 019,78
	01095		Pozostała działalność	36 019,78	36 019,78
		2010	Dotacje celowe otrzymane z budżetu państwa na realizację zadań bieżących z zakresu administracji rządowej oraz innych zadań zleconych gminom (związkom gmin) ustawami	36 019,78	36 019,78
750			ADMINISTRACJA I SĄDOWA WŁADZA	70 944,00	67 921,29
	75011		Urząd Wojewódzki	46 999,00	46 275,00
		2010	Wpływy z tytułu pomocy finansowej udzielanej między jednostkami samorządu terytorialnego na dofinansowanie własnych zadań bieżących	46 999,00	46 275,00
	75056		Spis powszechny i inne	23 945,00	21 646,29
		2010	Dotacje celowe otrzymane z budżetu państwa na realizację zadań bieżących z zakresu administracji rządowej oraz innych zadań zleconych gminom (związkom gmin) ustawami	23 945,00	21 646,29
751			URZĘDY NACZELNYCH ORGANÓW WŁADZY PAŃSTWOWEJ, KONTROLI I OCHRONY PRAWA	15 374,00	13 926,09
	75101		Urzędy naczelnych organów władzy państwowej, kontroli i ochrony prawa	3 000,00	3 000,00
		2010	Dotacje celowe otrzymane z budżetu państwa na realizację zadań bieżących z zakresu administracji rządowej oraz innych zadań zleconych gminom (związkom gmin) ustawami	3 000,00	3 000,00
	75108		Wybory do Sejmu i Senatu	10 250,00	10 201,56
		2010	Dotacje celowe otrzymane z budżetu państwa na realizację zadań bieżących z zakresu administracji rządowej oraz innych zadań zleconych gminom (związkom gmin) ustawami	10 250,00	10 201,56
	75109		Wybory do rad gmin, rad powiatów i sejmików województw, wybory wójtów, burmistrzów i prezydentów miast oraz referenda gminne, powiatowe i wojewódzkie	124,00	123,52
		2010	Dotacje celowe otrzymane z budżetu państwa na realizację zadań bieżących z zakresu administracji rządowej oraz innych zadań zleconych gminom (związkom gmin) ustawami	124,00	123,52
851			OPIEKA SPOŁECZNA	1 370,00	1 356,58
	85195		Pozostała działalność	1 370,00	1 356,58
		2010	Dotacje celowe otrzymane z budżetu państwa na realizację zadań bieżących z zakresu administracji rządowej oraz innych zadań zleconych gminom (związkom gmin) ustawami	1 370,00	1 356,58
852			RODZINA I WYŻSZA SZKOLA	766 180,00	764 178,09
	85212		Świadczenia rodzinne, świadczenie z funduszu alimentacyjnego oraz składki na ubezpieczenia emerytalne i rentowe z ubezpieczenia społecznego	762 018,00	761 617,09
		2010	Dotacje celowe otrzymane z budżetu państwa na realizację zadań bieżących z zakresu administracji rządowej oraz innych zadań zleconych gminom (związkom gmin) ustawami	762 018,00	761 617,09

85213		Składki na ubezpieczenie zdrowotne opłacane za osoby pobierające niektóre świadczenia z pomocy społecznej niektóre świadczenia rodzinne oraz za osoby uczestniczące w zajęciach w centrum integracji społecznej	562,00	561,60
	2010	Dotacje celowe otrzymane z budżetu państwa na realizację zadań bieżących z zakresu administracji rządowej oraz innych zadań zleconych gminom (związkom gmin) ustawami	562,00	561,60
85295		Pozostała działalność	2 600,00	2 600,00
	2010	Dotacje celowe otrzymane z budżetu państwa na realizację zadań bieżących z zakresu administracji rządowej oraz innych zadań zleconych gminom (związkom gmin) ustawami	2 600,00	2 600,00
RAZEM DOCHODY Z WYKONANIA			386 887,78	383 401,42

ZADANIA ZLECONE POROZUMIENIAMI

Dz	Rozdz	§	Wyszczególnienie	Plan dochodów po zmianach na 31.12.2011	Wykonanie dochodów na 31.12.2011
600			TRANSPORT I ZNOSÓ	76 566,38	76 566,38
	60014		Drogi publiczne powiatowe	76 566,38	76 566,38
		2320	Dotacje celowe otrzymane z powiatu na zadania bieżące realizowane na podstawie porozumień (umów) między jst	76 566,38	76 566,38
710			OPRACOWANIE I UGOWA	700,00	700,00
	71035		Cmentarze	700,00	700,00
		2020	Wpływy z tytułu pomocy finansowej udzielanej między jednostkami samorządu terytorialnego na dofinansowanie własnych zadań bieżących	700,00	700,00
754			BUDŻET PAŃSTWA PUBLICZNE I OWERZONE	26 500,00	26 500,00
	75495		Pozostała działalność	26 500,00	26 500,00
		2020	Dotacje celowe otrzymane z budżetu państwa na zadania bieżące realizowane przez gminę na podstawie porozumień z organami administracji rządowej	26 500,00	26 500,00
852			PRACOWNIA	26 000,00	26 000,00
	85205		Zadania w zakresie przeciwdziałania przemocy w rodzinie	26 000,00	26 000,00
		2020	Dotacje celowe otrzymane z budżetu państwa na zadania bieżące realizowane przez gminę na podstawie porozumień z organami administracji rządowej	26 000,00	26 000,00
RAZEM DOCHODY WARTOŚCIOWE OBIOWERZONE				129 766,38	129 766,38
Razem dochody wartościowe owerzone				27 369 059,74	21 776 506,57

WÓJT GMINY BOJSZOWY

mgr mż. Henryk Utrata

PLAN I WYKONANIE WYDATKÓW BUDŻETOWYCH W 2011R.

Dz	Rozdz	§	Wyszczególnienie	Plan wydatków po zmianach na 31.12.2011	Wykonanie wydatków na 31.12.2011
1	2	3	4	6	7
010			FUNKCYONALNOŚĆ: WODNICTWO	1 528 000,00	1 058 613,67
	01009		Spółki wodne	70 000,00	58 616,74
		4210	Zakup materiałów i wyposażenia	4 000,00	1 504,07
		4300	Zakup usług pozostałych	66 000,00	57 112,67
	01010		Infrastruktura wodociągowa i sanitacyjna wsi	1 450 000,00	995 533,33
		4300	Zakup usług pozostałych	535 000,00	455 037,89
		6050	Wydatki inwestycyjne jednostki budżetowej	915 000,00	540 495,44
	01030		Izby rolnicze	3 000,00	1 463,60
		2850	Wpłaty gmin na rzecz izb rolniczych w wysokości 2% uzyskanych wpływów z podatku rolnego	3 000,00	1 463,60
	01095		Pozostała działalność	5 000,00	0,00
		4210	Zakup materiałów i wyposażenia	1 500,00	0,00
		4300	Zakup usług pozostałych	3 500,00	0,00
600			TRANSPORT I ZNOSY	6 783 300,70	2 312 206,80
	60004		Lokalny transport zbiorowy	991 000,00	702 211,18
		4300	Zakup usług pozostałych	991 000,00	702 211,18
	60014		Drogi publiczne powiatowe	213 000,00	213 000,00
		2710	Dotacja celowa na pomoc finansową udzielaną między jednostkami samorządu terytorialnego na dofinansowanie własnych zadań bieżących	130 000,00	130 000,00
		6300	Dotacje celowe na pomoc finansową udzielaną między j.s.t. na dofinansowanie własnych zadań inwestycyjnych i zakupów inwestycyjnych	83 000,00	83 000,00
	60016		Drogi publiczne gminne	4 394 300,70	212 426,87
		4170	Wynagrodzenia bezosobowe	1 200,00	1 200,00
		4210	Zakup materiałów i wyposażenia	9 800,00	8 874,54
		4270	Zakup usług remontowych	471 325,70	182 536,91
		4300	Zakup usług pozostałych	21 000,00	19 496,42
		6057	Wydatki inwestycyjne jednostki budżetowej	3 889 924,00	0,00
		6059	Wydatki inwestycyjne jednostki budżetowej	1 051,00	319,00
	60078		Drogi publiczne gminne	1 185 000,00	1 184 568,75
		4270	Zakup usług remontowych	1 185 000,00	1 184 568,75
700			GOSPODARSTWA I SZKANIOWA	6 17 694,00	597 105,40
	70005		Gospodarka gruntami i nieruchomościami	617 694,00	597 105,40
		4170	Wynagrodzenia bezosobowe	5 300,00	4 244,80
		4210	Zakup materiałów i wyposażenia	37 000,00	30 148,27
		4260	Zakup energii	61 400,00	57 348,66
		4270	Zakup usług remontowych	135 440,00	135 438,11
		4300	Zakup usług pozostałych	106 100,00	101 886,46
		4370	Oplaty z tytułu zakupu usług telekomunikacyjnych świadczonych w stacjonarnej publicznej sieci telefonicznej	3 200,00	2 950,76
		4430	Różne opłaty i składki	17 100,00	17 100,00
		6050	Wydatki inwestycyjne jednostki budżetowej	6 360,00	6 351,72
		6060	Wydatki na zakupy inwestycyjne jednostek budżetowych	245 794,00	241 636,62
710			BIURO PLANOWANIA PRZESTRZENNEGO	103 000,00	64 398,18
	71003		Biuro planowania przestrzennego	59 000,00	25 184,54
		4270	Zakup usług remontowych	39 000,00	25 035,45
		4300	Zakup usług pozostałych	10 000,00	149,09

	4430	Różne opłaty i składki	10 000,00	0,00
71014		Opracowania geodezyjne i kartograficzne	44 000,00	39 213,64
	4300	Zakup usług pozostałych	26 000,00	24 465,04
	4430	Różne opłaty i składki	18 000,00	14 748,60
750		ADMINISTRACJA I BEZPIECZNA	3 409 014,00	3 216 627,37
75022		Rady Gmin (miast i miast na prawach powiatu)	158 700,00	146 225,26
	3030	Różne wydatki na rzecz osób fizycznych	125 000,00	121 980,42
	4170	Wynagrodzenia bezosobowe	21 000,00	20 613,25
	4210	Zakup materiałów i wyposażenia	5 000,00	1 294,29
	4300	Zakup usług pozostałych	5 200,00	849,00
	4360	Opłaty z tytułu zakupu usług telekomunikacyjnych świadczonych w ruchomej publicznej sieci telefonicznej		
			2 500,00	1488,30
75023		Urzędy Gmin (miast i miast na prawach powiatu)	3 192 014,00	3 015 035,70
	3020	Wydatki osobowe nie zaliczane do wynagrodzeń	4 100,00	3045,60
	4010	Wynagrodzenie osobowe pracowników	1 907 135,00	1 833 008,51
	4040	Dodatkowe wynagrodzenie roczne	124 990,00	124 765,46
	4110	Składki na ubezpieczenia społeczne	273 200,00	259 909,05
	4120	Składki na Fundusz Pracy	38 251,00	31 002,03
	4140	Wpłaty na PFRON	20 000,00	16 838,00
	4170	Wynagrodzenia bezosobowe	113 000,00	102 793,85
	4210	Zakup materiałów i wyposażenia	288 830,00	258 051,75
	4260	Zakup energii	22 000,00	21 350,78
	4270	Zakup usług remontowych	17 700,00	11 010,25
	4280	Zakup usług zdrowotnych	2 000,00	760,00
	4300	Zakup usług pozostałych	191 948,00	178 348,62
	4350	Zakup usług dostępu do sieci Internet	14 000,00	13 593,09
	4360	Opłaty z tytułu zakupu usług telekomunikacyjnych świadczonych w ruchomej publicznej sieci telefonicznej		
			22 660,00	22 398,35
	4370	Opłaty z tytułu zakupu usług telekomunikacyjnych świadczonych w stacjonarnej publicznej sieci telefonicznej	10 000,00	9 418,89
	4410	Podróże służbowe krajowe	32 000,00	31 167,74
	4430	Różne opłaty i składki	25 000,00	20 762,00
	4440	Odpisy na zakładowy fundusz świadczeń socjalnych	39 000,00	37 923,00
	4610	Koszty postępowania sądowego	1 000,00	866,53
	4700	Szkolenia pracowników nie będących członkami korpusu służby cywilnej	24 000,00	18 824,20
	6060	Wydatki na zakupy inwestycyjne jednostek budżetowych	21 200,00	19 198,00
75075		Promocja jednostek samorządu terytorialnego	49 300,00	48 835,66
	4170	Wynagrodzenia bezosobowe	12 300,00	12 054,00
	4210	Zakup materiałów i wyposażenia	200,00	200,00
	4300	Zakup usług pozostałych	36 800,00	36 581,66
75095		Pozostała działalność	9 000,00	8 430,75
	4430	Różne opłaty i składki	9 000,00	8 430,75
754		BEZPIECZNY I PUBLICZNEJ OCHRONA	160 000,00	157 683,12
		PRACOWNICZAJ WA		
75412		Ochotnicze straże pożarne	160 000,00	157 683,12
	3020	Wydatki osobowe nie zaliczane do wynagrodzeń	10 342,00	10 342,00
	4170	Wynagrodzenia bezosobowe	33 020,00	32 995,35
	4210	Zakup materiałów i wyposażenia	41 780,00	40 009,91
	4260	Zakup energii	7 400,00	7 362,36
	4300	Zakup usług pozostałych	58 049,00	57 621,21

	4370	Opłaty z tytułu zakupu usług telekomunikacyjnych świadczonych w stacjonarnej publicznej sieci telefonicznej	4 200,00	4 143,29
	6050	Wydatki inwestycyjne jednostki budżetowej	5 209,00	5 209,00
757		OPŁATY Z TYTUŁU ZAKUPU USŁUG TELEKOMUNIKACYJNYCH ŚWIADCZONYCH W STACJONARNEJ PUBLICZNEJ SIECI TELEFONICZNEJ	469 000,00	464 729,38
	75702	Obsługa papierów wartościowych, kredytów i pożyczek j.s.t.	469 000,00	464 729,38
	8070	Odsetki i dyskonto od skarbowych papierów wartościowych, kredytów i pożyczek oraz innych instrumentów finansowych, związanych z obsługą długu krajowego	469 000,00	464 729,38
758		RÓŻNE ROZLICZENIA FINANSOWE	144 161,00	6 295,15
	75814	Różne rozliczenia finansowe	144 161,00	6 295,15
	4300	Zakup usług pozostałych	12 000,00	6 295,15
	6050	Wydatki inwestycyjne jednostki budżetowej	132 161,00	0,00
801		WYDATKI NA WYKONANIE	8 991 507,58	8 730 506,13
	80101	Szkoły podstawowe	4 837 177,58	4 617 629,67
	2310	Dotacje celowe przekazywane gminom na zadania bieżące realizowane na podstawie porozumień między j.s.t.	1 000,00	746,56
	3020	Wydatki osobowe nie zaliczane do wynagrodzeń	207 620,00	207 012,80
	4010	Wynagrodzenie osobowe pracowników	2 854 324,00	2 846 119,63
	4040	Dodatkowe wynagrodzenie roczne	202 288,00	202 286,97
	4110	Składki na ubezpieczenia społeczne	469 091,00	468 647,93
	4120	Składki na Fundusz Pracy	72 134,00	68 565,24
	4170	Wynagrodzenia bezosobowe	12 230,00	12 099,25
	4210	Zakup materiałów i wyposażenia	314 816,00	291 961,58
	4217	Zakup materiałów i wyposażenia	13 574,43	0,00
	4219	Zakup materiałów i wyposażenia	2 395,49	0,00
	4220	Zakup środków żywności	5 844,00	5 841,99
	4240	Zakup pomocy naukowych, dydaktycznych i książek	362,00	311,19
	4247	Zakup pomocy naukowych, dydaktycznych i książek	41 237,47	0,00
	4249	Zakup pomocy naukowych, dydaktycznych i książek	7 277,20	0,00
	4260	Zakup energii	48 510,00	47 365,97
	4270	Zakup usług remontowych	242 159,00	170 870,65
	4280	Zakup usług zdrowotnych	3 205,00	3 014,00
	4300	Zakup usług pozostałych	81 367,00	79 369,66
	4307	Zakup usług pozostałych	31 650,59	0,00
	4309	Zakup usług pozostałych	5 585,40	0,00
	4350	Zakup usług dostępu do sieci Internet	400,00	350,88
	4370	Opłaty z tytułu zakupu usług telekomunikacyjnych świadczonych w stacjonarnej publicznej sieci telefonicznej	6 344,00	5 916,30
	4410	Podróże służbowe krajowe	3 550,00	2 965,07
	4430	Różne opłaty i składki	700,00	431,00
	4440	Odpisy na zakładowy fundusz świadczeń socjalnych	201 238,00	201 238,00
	4700	Szkolenia pracowników nie będących członkami korpusu służby cywilnej	2 675,00	2 515,00
	6067	Wydatki na zakupy inwestycyjne jednostek	4 760,00	0,00
	6069	Wydatki na zakupy inwestycyjne jednostek	840,00	0,00
	80104	Przedszkola	1 043 906,00	1 039 811,96
	2310	Dotacje celowe przekazywane gminom na zadania bieżące realizowane na podstawie porozumień między j.s.t.	63 000,00	59 764,52
	3020	Wydatki osobowe nie zaliczane do wynagrodzeń	38 731,00	38 730,68
	4010	Wynagrodzenie osobowe pracowników	673 304,00	673 303,68

	4040	Dodatkowe wynagrodzenie roczne	49 854,00	49 853,84
	4110	Składki na ubezpieczenia społeczne	98 051,00	98 014,43
	4120	Składki na Fundusz Pracy	17 897,00	17 803,28
	4170	Wynagrodzenia bezosobowe	7 850,00	7 850,00
	4210	Zakup materiałów i wyposażenia	8 441,00	8 440,71
	4220	Zakup środków żywności	2 549,00	2 548,47
	4260	Zakup energii	4 345,00	4 323,52
	4270	Zakup usług remontowych	1 000,00	1 000,00
	4280	Zakup usług zdrowotnych	1 225,00	1 225,00
	4300	Zakup usług pozostałych	3 950,00	3 762,17
	4360	Oplaty z tytułu zakupu usług telekomunikacyjnych świadczonych w ruchomej publicznej sieci telefonicznej		
			521,00	470,74
	4370	Oplaty z tytułu zakupu usług telekomunikacyjnych świadczonych w stacjonarnej publicznej sieci telefonicznej	756,00	605,04
	4410	Podróże służbowe krajowe	1 439,00	1 438,84
	4440	Odpisy na zakładowy fundusz świadczeń socjalnych	44 806,00	44 806,00
	4700	Szkolenia pracowników nie będących członkami korpusu służby cywilnej	998,00	997,50
	6050	Wydatki inwestycyjne jednostki budżetowej	25 189,00	24 873,54
80110		Gimnazja	2 686 761,00	2 683 993,48
	2310	Dotacje celowe przekazywane gminom na zadania bieżące realizowane na podstawie porozumień między j.s.t.	1 000,00	0,00
	3020	Wydatki osobowe nie zaliczane do wynagrodzeń	132 041,00	132 040,21
	4010	Wynagrodzenie osobowe pracowników	1 667 147,00	1 667 146,40
	4040	Dodatkowe wynagrodzenie roczne	119 933,00	119 932,25
	4110	Składki na ubezpieczenia społeczne	284 387,00	284 387,00
	4120	Składki na Fundusz Pracy	38 564,00	38 563,73
	4170	Wynagrodzenia bezosobowe	3 120,00	1 676,60
	4177	Wynagrodzenia bezosobowe	2 000,00	2 000,00
	4210	Zakup materiałów i wyposażenia	173 200,00	173 200,00
	4217	Zakup materiałów i wyposażenia	709,00	708,88
	4240	Zakup pomocy naukowych, dydaktycznych i książek	318,00	318,00
	4260	Zakup energii	57 593,00	57 593,00
	4270	Zakup usług remontowych	8 547,00	8 546,10
	4280	Zakup usług zdrowotnych	1 750,00	1 750,00
	4300	Zakup usług pozostałych	43 669,00	43 351,51
	4307	Zakup usług pozostałych	22 736,00	22 735,31
	4350	Zakup usług dostępu do sieci Internet	1 328,00	1 328,00
	4360	Oplaty z tytułu zakupu usług telekomunikacyjnych świadczonych w ruchomej publicznej sieci telefonicznej		
			895,00	894,25
	4370	Oplaty z tytułu zakupu usług telekomunikacyjnych świadczonych w stacjonarnej publicznej sieci telefonicznej	3 616,00	3 615,66
	4410	Podróże służbowe krajowe	299,00	298,50
	4427	Podróże służbowe zagraniczne	10 299,00	10 298,08
	4430	Różne opłaty i składki	6 964,00	6 964,00
	4440	Odpisy na zakładowy fundusz świadczeń socjalnych	105 646,00	105 646,00
	4700	Szkolenia pracowników nie będących członkami korpusu służby cywilnej	1 000,00	1 000,00
80113		Dowożenie uczniów do szkół	86 920,00	77 066,09
	4170	Wynagrodzenia bezosobowe	2 000,00	1 390,25
	4300	Zakup usług pozostałych	84 920,00	75 675,84
80146		Dokształcanie i doskonalenie nauczycieli	18 220,63	16 480,00

	4300	Zakup usług pozostałych	6 795,63	5 995,00
	4700	Szkolenia pracowników nie będących członkami korpusu służby cywilnej	11 425,00	10 485,00
80195		Pozostała działalność	318 522,37	295 524,93
	3240	Stypendia dla uczniów	13 356,00	13 352,00
	4017	Wynagrodzenie osobowe pracowników	18 894,39	17 967,19
	4019	Wynagrodzenie osobowe pracowników	3 334,29	3 170,69
	4117	Składki na ubezpieczenia społeczne	14 019,48	13 633,30
	4119	Składki na ubezpieczenia społeczne	2 474,01	2 405,91
	4127	Składki na Fundusz Pracy	2 070,60	1 791,21
	4129	Składki na Fundusz Pracy	365,40	316,07
	4170	Wynagrodzenia bezosobowe	360,00	360,00
	4177	Wynagrodzenia bezosobowe	116 847,97	110 210,61
	4179	Wynagrodzenia bezosobowe	20 620,24	19 448,98
	4210	Zakup materiałów i wyposażenia	3 000,00	2 884,60
	4217	Zakup materiałów i wyposażenia	21 267,15	16 047,42
	4219	Zakup materiałów i wyposażenia	3 753,00	2 831,93
	4247	Zakup pomocy naukowych, dydaktycznych i książek	56 821,53	54 741,72
	4249	Zakup pomocy naukowych, dydaktycznych i książek	10 027,31	9 660,30
	4307	Zakup usług pozostałych	26 614,35	22 697,56
	4309	Zakup usług pozostałych	4 696,65	4 005,44
851		OPŁATY Z TYTUŁU ZAKUPU USŁUG TELEKOMUNIKACYJNYCH ŚWIADCZONYCH W RUCHOMEJ PUBLICZNEJ SIECI TELEFONICZNEJ	176 000,00	169 394,37
	85153	Zwalczanie narkomanii	42 250,00	41 458,00
	4170	Wynagrodzenia bezosobowe	10 000,00	9 860,00
	4210	Zakup materiałów i wyposażenia	7 450,00	7 406,91
	4240	Zakup pomocy naukowych, dydaktycznych i książek	3 450,00	3 093,10
	4260	Zakup energii	2 000,00	2 000
	4300	Zakup usług pozostałych	18 850,00	18 846,58
	4360	Opłaty z tytułu zakupu usług telekomunikacyjnych świadczonych w ruchomej publicznej sieci telefonicznej	500,00	251,41
	85154	Przeciwdziałanie alkoholizmowi	130 750,00	125 436,37
	4110	Składki na ubezpieczenia społeczne	3 940,61	3 915,78
	4120	Składki na Fundusz Pracy	509,46	408,05
	4170	Wynagrodzenia bezosobowe	54 969,93	52 681,33
	4210	Zakup materiałów i wyposażenia	14 720,00	13 910,26
	4240	Zakup pomocy naukowych, dydaktycznych i książek	7 616,00	7 511,76
	4260	Zakup energii	4 500,00	4 500,00
	4300	Zakup usług pozostałych	39 630,00	38 676,17
	4350	Zakup usług dostępu do sieci Internet	1 500,00	1 285,47
	4360	Opłaty z tytułu zakupu usług telekomunikacyjnych świadczonych w ruchomej publicznej sieci telefonicznej	1 394,00	770,57
	4370	Opłaty z tytułu zakupu usług telekomunikacyjnych świadczonych w stacjonarnej publicznej sieci telefonicznej	1 264,00	1 071,47
	4430	Różne opłaty i składki	706,00	705,51
85195		Pozostała działalność	3 000,00	3 000,00
	4210	Zakup materiałów i wyposażenia	3 000,00	3 000,00
852		OPŁATY Z TYTUŁU ZAKUPU USŁUG TELEKOMUNIKACYJNYCH ŚWIADCZONYCH W STACJONARNEJ PUBLICZNEJ SIECI TELEFONICZNEJ	2 076 677,00	1 972 563,78
	85201	Placówki opiekuńczo-wychowawcze	133 350,00	127 008,62
	4110	Składki na ubezpieczenia społeczne	6 100,00	4 232,29
	4120	Składki na Fundusz Pracy	196,00	188,66
	4170	Wynagrodzenia bezosobowe	40 204,00	38 670,07
	4210	Zakup materiałów i wyposażenia	20 650,00	20 636,67
	4240	Zakup pomocy naukowych, dydaktycznych i książek	3 500,00	3 208,48

	4300	Zakup usług pozostałych	62 700,00	60 072,45
85212		Świadczenia rodzinne, świadczenie z funduszu alimentacyjnego oraz składki na ubezpieczenia emerytalne i rentowe z ubezpieczenia społecznego	23 360,00	0,00
	2910	Wpływy ze zwrotów dotacji oraz płatności, w tym wykorzystanych niezgodnie z przeznaczeniem lub wykorzystanych z naruszeniem procedur, o których mowa w art. 184 ustawy, pobranych nienależnie lub w nadmiernej wysokości	23 100,00	x
	4560	Odsetki od dotacji oraz płatności: wykorzystanych niezgodnie z przeznaczeniem lub wykorzystanych z naruszeniem procedur, o których mowa w art. 184 ustawy, pobranych nienależnie lub w nadmiernej wysokości	260,00	x
85213		Składki na ubezpieczenie zdrowotne opłacane za osoby pobierające niektóre świadczenia z pomocy społecznej niektóre świadczenia rodzinne oraz za osoby uczestniczące w zajęciach w centrum integracji społecznej	1 592,00	1 458,95
	4130	Składki na ubezpieczenie zdrowotne	1 592,00	1 458,95
85214		Zasiłki i pomoc w naturze oraz składki na ubezpieczenia emerytalne i rentowe	226 340,65	222 481,92
	3110	Świadczenia społeczne	119 900,65	116 714,61
	4210	Zakup materiałów i wyposażenia	5 440,00	5 440,00
	4330	Zakup usług przez j.s.t. od innych j.s.t.	101 000,00	100 327,31
85215		Dodatki mieszkaniowe	4 512,00	4 047,75
	3110	Świadczenia społeczne	4 512,00	4 047,75
85216		Zasiłki stałe	19 376,00	18 204,97
	3110	Świadczenia społeczne	19 376,00	18 204,97
85219		Ośrodki pomocy społecznej	1 349 094,53	1 310 534,19
	3020	Wydatki osobowe niezaliczane do wynagrodzeń	3 000,00	2920,00
	3119	Świadczenia społeczne	9 866,71	9 866,70
	4010	Wynagrodzenie osobowe pracowników	901 622,00	888 490,94
	4017	Wynagrodzenie osobowe pracowników	26 445,80	26 445,80
	4019	Wynagrodzenie osobowe pracowników	1 400,08	1 400,08
	4040	Dodatkowe wynagrodzenie roczne	51 762,00	51 761,61
	4110	Składki na ubezpieczenia społeczne	137 915,00	130 719,61
	4117	Składki na ubezpieczenia społeczne	3 677,27	3 677,26
	4119	Składki na ubezpieczenia społeczne	194,66	194,65
	4120	Składki na Fundusz Pracy	22 730,00	20 754,61
	4127	Składki na Fundusz Pracy	647,85	647,85
	4129	Składki na Fundusz Pracy	34,34	34,34
	4170	Wynagrodzenia bezosobowe	100,00	98,00
	4177	Wynagrodzenia bezosobowe	5 983,24	5983,24
	4179	Wynagrodzenia bezosobowe	316,76	316,76
	4210	Zakup materiałów i wyposażenia	26 325,00	25 681,65
	4217	Zakup materiałów i wyposażenia	10 029,05	8 717,26
	4219	Zakup materiałów i wyposażenia	530,95	461,47
	4260	Zakup energii	12 288,00	12 287,94
	4280	Zakup usług zdrowotnych	600,00	540,00
	4300	Zakup usług pozostałych	29 520,00	29 018,77
	4307	Zakup usług pozostałych	45 981,51	34 401,94
	4309	Zakup usług pozostałych	2 434,31	1 821,27
	4360	Opłaty z tytułu zakupu usług telekomunikacyjnych świadczonych w ruchomej publicznej sieci telefonicznej	4 600,00	3 758,64

	4370	Oplaty z tytułu zakupu usług telekomunikacyjnych świadczonych w stacjonarnej publicznej sieci telefonicznej	3 712,00	3 585,03
	4410	Podróże służbowe krajowe	15 700,00	15 316,89
	4430	Różne opłaty i składki	2 115,00	2 114,53
	4440	Odpisy na zakładowy fundusz świadczeń socjalnych	18 663,00	18 662,45
	4700	Szkolenia pracowników nie będących członkami korpusu służby cywilnej	10 900,00	10 854,90
85228		Usługi opiekuńcze i specjalistyczne usługi opiekuńcze	6 860,00	6 727,19
	4110	Składki na ubezpieczenia społeczne	1 000,00	892,19
	4170	Wynagrodzenia bezosobowe	5 860,00	5 835,00
85278		Usuwanie skutków klęsk żywiołowych	12 800,00	0,00
	2910	Wpływy ze zwrotów dotacji oraz płatności, w tym wykorzystanych niezgodnie z przeznaczeniem lub wykorzystanych z naruszeniem procedur, o których mowa w art. 184 ustawy, pobranych nienależnie lub w nadmiernej wysokości	12 800,00	0,00
85295		Pozostała działalność	298 391,82	282 100,19
	3110	Świadczenia społeczne	58 614,82	58 585,54
	4017	Wynagrodzenie osobowe pracowników	43 707,70	43 603,69
	4019	Wynagrodzenie osobowe pracowników	7 713,12	7 694,77
	4047	Dodatkowe wynagrodzenie roczne	15 325,55	15 325,55
	4049	Dodatkowe wynagrodzenie roczne	2 704,51	2 704,51
	4110	Składki na ubezpieczenia społeczne	129,87	129,87
	4117	Składki na ubezpieczenia społeczne	9 224,93	9 224,93
	4119	Składki na ubezpieczenia społeczne	1 627,93	1 627,92
	4120	Składki na Fundusz Pracy	20,81	20,81
	4127	Składki na Fundusz Pracy	1 478,15	1 478,15
	4129	Składki na Fundusz Pracy	260,85	260,85
	4170	Wynagrodzenia bezosobowe	4 049,32	4 049,32
	4177	Wynagrodzenia bezosobowe	2 474,35	2 474,32
	4179	Wynagrodzenia bezosobowe	436,65	436,65
	4210	Zakup materiałów i wyposażenia	23 260,00	23 075,71
	4217	Zakup materiałów i wyposażenia	6 800,68	5 624,95
	4219	Zakup materiałów i wyposażenia	1 200,12	992,64
	4270	Zakup usług remontowych	14 038,00	14 037,52
	4300	Zakup usług pozostałych	86 350,00	86 267,99
	4307	Zakup usług pozostałych	5 097,70	3 022,18
	4309	Zakup usług pozostałych	899,60	533,32
	4357	Zakup usług dostępu do sieci Internet	150,45	150,45
	4359	Zakup usług dostępu do sieci Internet	26,71	26,55
	4417	Podróże służbowe krajowe	10 880,00	639,20
	4419	Podróże służbowe krajowe	1 920,00	112,80
853		WZAKRESIE POLITYKI	8 000,00	8 000,00
85395		Pozostała działalność	8 000,00	8 000,00
	2710	Dotacja celowa na pomoc finansową udzielaną między j.s.t. na dofinansowanie własnych zadań bieżących	8 000,00	8 000,00
854		WZAKRESIE WYCHOWAWCZA	255 480,00	252 631,41
85401		Świetlice szkolne	207 800,00	206 032,96
	3020	Wydatki osobowe niezaliczane do wynagrodzeń	1 239,00	1 177,72
	4010	Wynagrodzenie osobowe pracowników	149 213,00	147 903,01
	4040	Dodatkowe wynagrodzenie roczne	10 929,00	10 926,91
	4110	Składki na ubezpieczenia społeczne	22 093,00	21 974,46
	4120	Składki na Fundusz Pracy	3 134,00	3 065,15

	4210	Zakup materiałów i wyposażenia	2 310,00	2 299,85
	4220	Zakup środków żywności	1 950,00	1 946,00
	4280	Zakup usług zdrowotnych	210,00	210,00
	4300	Zakup usług pozostałych	8 093,00	7 900,86
	4440	Odpisy na zakładowy fundusz świadczeń socjalnych	8 529,00	8 529,00
	4700	Szkolenia pracowników nie będących członkami korpusu służby cywilnej	100,00	100,00
85412		Kolonie i obozy oraz inne formy wypoczynku dzieci i młodzieży szkolnej, a także szkolenia młodzieży	14 430,00	14 430,00
	4300	Zakup usług pozostałych	14 430,00	14 430,00
85415		Pomoc materialna dla uczniów	33 250,00	32 168,45
	3240	Stypendia dla uczniów	22 950,00	22 876,00
	3260	Inne formy pomocy dla uczniów	10 300,00	9 292,45
900		ROZPODZIAŁ: OMIANA NA OCHRONA	889 300,00	817 850,08
		INNE WYDATKI		
90003		Oczyszczanie miast i wsi	236 100,00	213 743,52
	4210	Zakup materiałów i wyposażenia	10 000,00	9 573,66
	4300	Zakup usług pozostałych	226 100,00	204 169,86
90005		Ochrona powietrza atmosferycznego i klimatu	121 500,00	2 822,85
	4300	Zakup usług pozostałych	2 850,00	2 822,85
	6050	Wydatki inwestycyjne jednostek budżetowych	118 650,00	0,00
90015		Oświetlenie ulic, placów i dróg	274 500,00	273 684,48
	4260	Zakup energii	193 000,00	192 259,30
	4300	Zakup usług pozostałych	81 500,00	81 425,18
90019		Wpływy i wydatki związane z gromadzeniem środków z opłat i kar za korzystanie ze środowiska	88 000,00	87 252,00
	4430	Różne opłaty i składki	88 000,00	87 252,00
90095		Pozostała działalność	269 200,00	240 347,23
	4170	Wynagrodzenia bezosobowe	12 000,00	11 339,00
	4210	Zakup materiałów i wyposażenia	65 200,00	64 845,01
	4300	Zakup usług pozostałych	190 500,00	162 776,81
	6050	Wydatki inwestycyjne jednostek budżetowych	1 500,00	1 386,41
921		ROZDZIAŁ: KULTURA I DZIEDZICTWA NARODOWE	485 000,00	464 861,64
92116		Biblioteki	270 000,00	259 231,33
	2480	Dotacja podmiotowa z budżetu dla samorządowej instytucji kultury	200 000,00	190 000,00
	6050	Wydatki inwestycyjne jednostki budżetowej	70 000,00	69 231,33
92195		Pozostała działalność	215 000,00	205 630,31
	4170	Wynagrodzenia bezosobowe	8 000,00	7 857,50
	4210	Zakup materiałów i wyposażenia	10 000,00	8 166,36
	4260	Zakup energii	173,00	172,15
	4300	Zakup usług pozostałych	196 827,00	189 434,30
926		ROZDZIAŁ: TURYSTYKA I SPORT	253 000,00	251 646,21
92695		Pozostała działalność	253 000,00	251 646,21
	2820	Dotacja celowa z budżetu na finansowanie lub dofinansowanie zadań zleconych do realizacji stowarzyszeniom	205 000,00	205 000,00
	4170	Wynagrodzenia bezosobowe	10 000,00	9 500,00
	4210	Zakup materiałów i wyposażenia	9 000,00	8 201,46
	4300	Zakup usług pozostałych	29 000,00	28 944,75
RAZEM WYDATKI W PLANIE			26 448 134,28	20 544 151,69

PLAN I WYKONANIE WYDATKÓW NA ZADANIA ZLECONE ZA 2011R.

Dz	Rozdz	§	Wyszczególnienie	Plan wydatków po zmianach na 31.12.2011	Wykonanie wydatków na 31.12.2012
1	2	3	4	6	7
010			POZOSTAŁA DZIAŁALNOŚĆ	36 019,78	36 019,78
	01095		Pozostała działalność	36 019,78	36 019,78
		4110	Składki na ubezpieczenia społeczne	43,58	43,58
		4170	Wynagrodzenia bezosobowe	286,91	286,91
		4210	Zakup materiałów i wyposażenia	375,78	375,78
		4430	Różne opłaty i składki	35 313,51	35 313,51
750			ZADANIA WYKONANE PRZEZ URZĘDZNA	70 845,00	67 974,29
	75011		Urzędu Wojewódzkie	46 999,00	46 275,00
		4010	Wynagrodzenie osobowe pracowników	37 743,00	37 743,00
		4110	Składki na ubezpieczenia społeczne	5 702,00	5 702,00
		4120	Składki na Fundusz Pracy	925,00	925,00
		4210	Zakup materiałów i wyposażenia	1 179,00	1 179,00
		4300	Zakup usług pozostałych	400,00	400,00
		4410	Podróże służbowe krajowe	1 050,00	326,00
	75056		Spis powszechny i inne	23 945,00	21 646,29
		3020	Wydatki osobowe niezaliczone do wynagrodzeń	7 530,00	7 530,00
		3040	Nagrody o charakterze szczególnym niezaliczone do wynagrodzeń	13 870,00	11 790,00
		4110	Składki na ubezpieczenia społeczne	225,00	197,77
		4120	Składki na Fundusz Pracy	36,00	31,91
		4170	Wynagrodzenia bezosobowe	1 484,00	1 302,00
		4210	Zakup materiałów i wyposażenia	800,00	794,61
760			WYDATKI NA WYKONANIE ZADAŃ ORGANOWYCH I KONTROLI W OCHRONIE PRAWA	16 820,00	16 820,00
	75101		Urzędy naczelnych organów władzy państwowej, kontroli i ochrony prawa	3 000,00	3 000,00
		4110	Składki na ubezpieczenia społeczne	308,00	308,00
		4120	Składki na Fundusz Pracy	50,00	50,00
		4170	Wynagrodzenia bezosobowe	2 042,00	2 042,00
		4210	Zakup materiałów i wyposażenia	300,00	300,00
		4300	Zakup usług pozostałych	300,00	300,00
	75108		Wybory do Sejmu i Senatu	10 250,00	10 201,56
		3030	Różne wydatki na rzecz osób fizycznych	4 720,00	4 720,00
		4110	Składki na ubezpieczenia społeczne	493,00	474,87
		4120	Składki na Fundusz Pracy	89,00	59,27
		4170	Wynagrodzenia bezosobowe	4 452,00	4 452,00
		4210	Zakup materiałów i wyposażenia	496,00	495,42
	75109		Wybory do rad gmin, rad powiatów i sejmików województw, wybory wójtów, burmistrzów i prezydentów miast oraz referenda gminne, powiatowe i wojewódzkie	124,00	123,52
		4110	Składki na ubezpieczenia społeczne	16,00	15,95
		4120	Składki na Fundusz Pracy	3,00	2,57
		4170	Wynagrodzenia bezosobowe	105,00	105,00
851			POZOSTAŁA DZIAŁALNOŚĆ	1 370,00	1 356,58
	85195		Pozostała działalność	1 370,00	1 356,58
		4210	Zakup materiałów i wyposażenia	1 370,00	1 356,58
862			ŚWIADCZENIA RODZINNE	762 180,00	761 778,69
	85212		Świadczenia rodzinne, zaliczka alimentacyjna oraz składki na ubezpieczenie emerytalne i rentowe z ubezpieczenia społecznego	762 018,00	761 617,09
		3110	Świadczenia społeczne	722 824,00	722 767,00

	4010	Wynagrodzenie osobowe pracowników	14 366,00	14 366,00
	4110	Składki na ubezpieczenia społeczne	18 550,00	18 270,22
	4120	Składki na Fundusz Pracy	285,00	285,00
	4210	Zakup materiałów i wyposażenia	3 843,00	3 843,00
	4300	Zakup usług pozostałych	450,00	450,00
	4370	Opłaty z tyt. zakupu usług telekomunikacyjnych telefonii stacjonarnej	800,00	735,87
	4700	Szkolenia pracowników nie będących członkami korpusu służby cywilnej	900,00	900,00
85213		Składki na ubezpieczenie zdrowotne opłacane za osoby pobierające niektóre świadczenia z pomocy społecznej niektóre świadczenia rodzinne oraz za osoby uczestniczące w zajęciach w centrum integracji społecznej	562,00	561,60
	4130	Składki na ubezpieczenie zdrowotne	562,00	561,60
85295		Pozostała działalność	2 600,00	2 600,00
	3110	Świadczenia społeczne	2 600,00	2 600,00
RAZEM WYDATKI Z EGON			86 987,70	86 340,42

PLAN I WYKONANIE WYDATKÓW NA ZADANIA POWIERZONE W 2011R.

Dz	Rozdz	§	Wyszczególnienie	Plan wydatków po zmianach na 31.12.2011	Wykonanie wydatków na 31.12.2012
1	2	3	4	6	7
600			TRANSPORT ZNOSOC	76 566,38	76 566,38
	60014		Drogi publiczne powiatowe	76 566,38	76 566,38
		4210	Zakup materiałów i wyposażenia	33 973,65	33 973,45
		4300	Zakup usług pozostałych	42 592,73	42 592,93
710			DZIAŁALNOŚĆ KULTUROWĄ	700,00	700,00
	71035		Cmentarze	700,00	700,00
		4210	Zakup materiałów i wyposażenia	700,00	700,00
754			DZIAŁALNOŚĆ PUBLICZNE I OCHRONA	26 500,00	26 500,00
	75495		Pozostała działalność	26 500,00	26 500,00
		4210	Zakup materiałów i wyposażenia	6 800,00	6 800,00
		4240	Zakup pomocy naukowych, dydaktycznych i książek	1 000,00	1 000,00
		4300	Zakup usług pozostałych	18 700,00	18 700,00
852			POMOCY SPOŁECZNE	26 000,00	26 000,00
	85205		Zadania w zakresie przeciwdziałania przemocy w rodzinie	26 000,00	26 000,00
		4110	Składki na ubezpieczenia społeczne	129,86	129,86
		4120	Składki na Fundusz Pracy	20,81	20,81
		4170	Wynagrodzenia bezosobowe	2 349,33	2 349,33
		4210	Zakup materiałów i wyposażenia	4 257,00	4 257,00
		4240	Zakup pomocy naukowych, dydaktycznych i książek	4 738,00	4 738,00
		4300	Zakup usług pozostałych	14 505,00	14 505,00
RAZEM WYDATKI POWIERZONE				129 766,38	129 766,38
RAZEM WYDATKI WYKONANE W 2011R. POWIERZONE				27 464 788,44	21 557 680,49

WÓJT GMINY BOJSZOWY

mgr inż. Henryk Utrata

**Zestawienie jednostek budżetowych,
które powołały rachunki dochodów własnych
za 2011r.**

Dz	Rozdz	Nazwa jednostki	Dochody w 2011r	Wydatki w 2011r	Saldo środków obrotowych na 31.12.2011r.
801	80101	Szkoła Podstawowa Bojszowy	90 947,19	90 947,19	x
801	80101	Szkoła Podstawowa Świerczyniec	146 096,87	146 096,87	x
801	80104	Gminne Przedszkole	148 057,46	148 057,46	x
801	80110	Gminne Gimnazjum	54 059,80	54 059,80	x
RAZEM			439 161,32	439 161,32	0,00

WÓJT GMINY BOJSZOWY

mgr inż. Henryk Utrała



**INFORMACJA SZCZEGÓŁOWA
O WYKONANIU WYDATKÓW
BUDŻETU GMINY BOJSZOWY
ZA 2011 ROK**

010	ROLNICTWO I ŁOWIECTWO		1 055 613,67 zł
01009	Spółki wodne		58 616,74 zł
4210	Zakup materiałów i wyposażenia	1 504,07 zł	
	Materiały do odbudowy rowu	1 504,07 zł	
4300	Zakup usług pozostałych	57 112,67 zł	
	budowa studni rewizyjnej	6 100,00 zł	
	czyszczenie i przebudowa kanalizacji deszczowej	43 767,01 zł	
	odbudowa rowów i ciągów drenarskich	4 805,66 zł	
	inwentaryzacja kanalizacji deszczowej	2 440,00 zł	
01010	Infrastruktura wodociągowa i sanitacyjna wsi		995 633,33 zł
4300	Zakup usług pozostałych	455 037,89 zł	
	dopłata do ścieków	455 037,89 zł	
6050	Wydatki inwestycyjne jednostki budżetowej	540 495,44 zł	
	Wydatki na rozbudowę kanalizacji w Gminie Bojszowy, kanalizacja ul. Lawendowa, oczyszczalnie przyzagrodowe, ul. Sierpowa	540 495,44 zł	
01030	Izby rolnicze		1 463,60 zł
2850	Wpłaty gmin na rzecz izb rolniczych w wysokości 2%	1 463,60 zł	
	Wpłaty na rzecz izb rolniczych	1 463,60 zł	
600	TRANSPORT I ŁĄCZNOŚĆ		2 312 206,80 zł
60004	Lokalny transport zbiorowy		702 211,18 zł
4300	Zakup usług pozostałych	702 211,18 zł	
	Koszt komunikacji lokalnej	702 211,18 zł	
60014	Drogi publiczne powiatowe		213 000,00 zł
2710	Dotacja celowa na pomoc finansową udzielaną między jednostkami samorządu terytorialnego na dofinansowanie własnych zadań bieżących	130 000,00 zł	
	Dotacja celowa na pomoc finansową udzielaną między jednostkami samorządu terytorialnego na dofinansowanie własnych zadań bieżących	130 000,00 zł	
	Barwna	65 000,00 zł	
	Skromna	65 000,00 zł	
6300	Dotacja celowa na pomoc finansową udzielaną między jednostkami samorządu terytorialnego na dofinansowanie własnych zadań bieżących	83 000,00 zł	
	Pomoc finansowa na modernizację dróg powiatowych : ul. Barwna	83 000,00 zł	
60016	Drogi publiczne gminne		212 426,87 zł
4170	Wynagrodzenie bezosobowe	1 200,00 zł	
	Umowy zlecenie dla inspektora nadzoru	1 200,00 zł	
4210	Zakup materiałów i wyposażenia	8 874,54 zł	
	Zakup znaków drogowych i farb	8 874,54 zł	
4270	Zakup usług remontowych	182 636,91 zł	
	wykonanie dokumentacji dróg gminnych	64 267,50 zł	
	koszenie poboczy	14 963,96 zł	
	aktualizacja mapy ul. Korzenicka	6 150,00 zł	
	przepust ul. Lisia	713,40 zł	
	roboty porządkowe (parkingi)	2 755,20 zł	
	chodnik ul. Sierpowa	60 270,00 zł	
	dodatkowe projekty ul. Św. Jana	3 813,00 zł	
	Remonty cząstkowe	29 603,85 zł	
4300	Zakup usług pozostałych	19 496,42 zł	
	Utrzymanie dróg - wyrównanie nawierzchni, montaż oznakowania	19 496,42 zł	
6059	Wydatki inwestycyjne jednostki budżetowej	319,00 zł	
	prace przygotowawcze dla inwestycji ul. Św. Jana	319,00 zł	
60078	Usuwanie skutków klęsk żywiołowych		1 184 568,75 zł
4270	Zakup usług remontowych	1 184 568,75 zł	
	usuwanie szkód po powodzi - remonty dróg: Dworzysko, Strumykowawej, Gromadzkiej, Klosowej, Waiowej	1 184 568,75 zł	
700	GOSPODARKA MIESZKANIOWA		597 105,40 zł
70005	Gospodarka gruntami i nieruchomościami		597 105,40 zł
4170	Wynagrodzenie bezosobowe	4 244,80 zł	
	umowy zlecenia na usługę palacza w obiektach komunalnych	4 244,80 zł	
4210	Zakup materiałów i wyposażenia	30 148,27 zł	
	materiały i opał dla obiektów komunalnych	27 048,30 zł	
	zakup wyposażenia do budynków komunalnych	3 099,97 zł	
4260	Zakup energii	57 348,66 zł	
	Woda, energia elektryczna w obiektach komunalnych	57 348,66 zł	
4270	Zakup usług remontowych	135 438,11 zł	
	Remonty budynków komunalnych (Jedlina, Bojszowy Nowe), place zabaw - roboty dodatkowe	135 438,11 zł	
4300	Zakup usług pozostałych	101 886,46 zł	
	Zarządzanie nieruchomościami	34 642,50 zł	

	Bieżące przeglądy, konserwacje i remonty	20 242,49 zł	
	Koszty utrzymania obiektów komunalnych	46 255,47 zł	
	Inne (najem gruntu)	746,00 zł	
4370	Opłaty z tytułu zakupu usług telekomunikacyjnych świadczonych w stacjonarnej publicznej sieci telefonicznej	2 950,76 zł	
	Koszt rozmów telefonicznych	2 950,76 zł	
4430	Różne opłaty i składki	17 100,00 zł	
	Ubezpieczenie obiektów komunalnych+ odszkodowanie za grunt	17 100,00 zł	
6050	Wydatki Inwestycyjne Jednostki budżetowej	6 351,72 zł	
	Dostawa i montaż bramy OSP Świerczyniec	6 351,72 zł	
6060	Wydatki na zakupy inwestycyjne jednostki budżetowej	241 636,62 zł	
	Wypokup gruntu	241 636,62 zł	
710	DZIAŁALNOŚĆ USŁUGOWA		64 398,18 zł
71003	Biuro planowania przestrzennego		25 184,54 zł
4270	Zakup usług remontowych	25 035,45 zł	
	Opracowanie dokumentacji projektowej do planu	25 035,45 zł	
4300	Zakup usług pozostałych	149,09 zł	
	Koszty decyzji lokalizacyjnych	149,09 zł	
71014	Opracowania geodezyjne i kartograficzne		39 213,64 zł
4300	Zakup usług pozostałych	24 465,04 zł	
	Wycena gruntów	8 274,00 zł	
	Wypisy z rejestru gruntów i wyrisy z mapy,aktualizacje	7 346,11 zł	
	Ogłoszenia prasowe	8 844,93 zł	
4430	Różne opłaty i składki	14 748,60 zł	
	Opłata notarialna - sądowa za wypisy i wyrisy z rejestru gruntów i wyrisy z map	14 748,60 zł	
750	ADMINISTRACJA PUBLICZNA		3 218 527,37 zł
75022	Rada Gminy (miasta i miasta na prawach powiatu)		146 225,26 zł
3030	Różne wydatki na rzecz osób fizycznych	121 980,42 zł	
	Diety dla Radnych za udział w sesjach i komisjach	121 980,42 zł	
4170	Wynagrodzenie bezosobowe	20 613,25 zł	
	Umowy zlecenia na obsługę prawną	20 613,25 zł	
4210	Zakup materiałów i wyposażenia	1 294,29 zł	
	Koszty materiałów dla radnych na sesje i komisje	1 294,29 zł	
4300	Zakup usług pozostałych	849,00 zł	
	Koszt usług związanych z obsługą Rady	849,00 zł	
4360	Opłaty z tytułu zakupu usług telekomunikacyjnych świadczonych w ruchomej publicznej sieci telefonicznej	1 488,30 zł	
	Koszt rozmów telefonicznych	1 488,30 zł	
75023	Urząd Gminy (miasta i miasta na prawach powiatu)		3 015 035,70 zł
3020	Wydatki osobowe nie zaliczane do wynagrodzeń	3 045,60 zł	
	Ekwiwalenty za okulary, odzież ochronna	3 045,60 zł	
4010	Wynagrodzenie osobowe pracowników	1 833 008,51 zł	
	Wynagrodzenia osobowe pracowników UG	1 833 008,51 zł	
4040	Dodatkowe wynagrodzenie roczne	124 765,46 zł	
	13-ta pensja dla pracowników UG zgodnie z obowiązującymi przepisami	124 765,46 zł	
4110	Składki na ubezpieczenie społeczne	259 909,05 zł	
	Składki ZUS od wynagrodzeń pracowników	259 909,05 zł	
4120	Składki na Fundusz Pracy	31 002,03 zł	
	Składka na Fundusz Pracy od wynagrodzeń pracowniczych	31 002,03 zł	
4140	Wpłaty na PFRON	16 838,00 zł	
	Obowiązkowe wpłaty na PFRON	16 838,00 zł	
4170	Wynagrodzenie bezosobowe	102 793,85 zł	
	Koszt umów zleceń i o dzieło na obsługę prawną,	102 793,85 zł	
4210	Zakup materiałów i wyposażenia	258 051,75 zł	
	Prenumerata czasopism i zakup książek	11 341,53 zł	
	Materiały biurowe, druki, tonery	47 832,72 zł	
	Środki czystości, środki BHP	2 986,05 zł	
	Paliwo i akcesoria do samochodów służbowych	38 797,42 zł	
	Napoje i środki spożywcze	19 434,39 zł	
	Olej opałowy	42 910,41 zł	
	Kwiaty balkonowe i cięte	11 034,00 zł	
	Wyposażenie,	68 302,06 zł	
	Inne materiały (akcesoria drobne, materiały konserwatorskie i remontowe)	15 413,17 zł	
4260	Zakup energii	21 350,78 zł	
	Koszty energii i wody zużytej w budynku UG	21 350,78 zł	
4270	Zakup usług remontowych	11 010,25 zł	
	Koszt remontów w Urzędzie Gminy	11 010,25 zł	

4280	Zakup usług zdrowotnych	760,00 zł
	Koszt badań wstępnych pracowników	760,00 zł
4300	Zakup usług pozostałych	178 348,62 zł
	Utrzymanie sieci teletechnicznej i informatycznej (serwis COIG, portal gminy, BIP i informatyka)	111 545,60 zł
	Usługi pocztowe	29 298,49 zł
	Usługi kserograficzne	5 001,12 zł
	Remonty, konserwacje, przeglądy	19 272,09 zł
	Inne usługi (poczęstunek dla jubilatów, dzierżawa minibarków, wykonanie pieczętek, abonament RTV)	13 231,32 zł
4350	Zakup usług dostępu do sieci internet	13 593,09 zł
	Koszt połączeń do sieci Internet	13 593,09 zł
4360	Oplaty z tytułu zakupu usług telekomunikacyjnych świadczonych w ruchomej publicznej sieci telefonicznej	22 398,35 zł
	Koszt rozmów telefonicznych komórkowych	22 398,35 zł
4370	Oplaty z tytułu zakupu usług telekomunikacyjnych świadczonych w stacjonarnej publicznej sieci telefonicznej	9 418,89 zł
	Koszt rozmów telefonicznych stacjonarnych	9 418,89 zł
4410	Podróże służbowe krajowe	31 167,74 zł
	Koszty delegacji pracowników	25 335,14 zł
	Koszty nocy dla uprawnionych pracowników	5 832,60 zł
4430	Różne opłaty i składki	20 762,00 zł
	Koszt ubezpieczenia budynków, wyposażenia i samochodów służbowych, dobrowolne świadczenia dla jubilatów	20 762,00 zł
4440	Odpis na zakładowy fundusz świadczeń socjalnych	37 923,00 zł
	Obowiązkowy odpis na fundusz świadczeń socjalnych	37 923,00 zł
4610	Koszty postępowania sądowego i prokuratorskiego	866,53 zł
	Koszty komornicze z tytułu egzekucji prowadzonych przez Urzędy Skarbowe	866,53 zł
4700	Szkolenie pracowników niebędących członkami	18 824,20 zł
	Koszty szkoleń pracowników	18 824,20 zł
6060	Wydatki na zakupy inwestycyjne jednostek budżetowych	19 198,00 zł
	Zakup wyposażenia dla UG	19 198,00 zł
75075	Promocja j.s.t	48 835,66 zł
4170	Wynagrodzenie bezosobowe	12 054,00 zł
	Umowa zlecenie na usługi promocyjne	12 054,00 zł
4210	Zakup materiałów i wyposażenia	200,00 zł
	materiały na promocję gminy	200,00 zł
4300	Zakup usług pozostałych	36 581,66 zł
	Usługi związane z promocją gminy	36 581,66 zł
75095	Pozostała działalność	8 430,75 zł
4430	Różne opłaty i składki	8 430,75 zł
	Składki członkowskie na rzecz Stowarzyszenia Gmin Górnicych i Śląski Związek Gmin i Powiatów	8 430,75 zł
754	BEZPIECZEŃSTWO PUBLICZNE I OCHRONA PRZECIWOŻAROWA	157 683,12 zł
75412	OSP	157 683,12 zł
3020	Wydatki osobowe nie zaliczane do wynagrodzenia	10 342,00 zł
	Ekwiwalent za udział w akcjach i szkoleniach	10 342,00 zł
4170	Wynagrodzenia bezosobowe	32 995,35 zł
	Umowy zlecenia z kierowcami OSP	32 995,35 zł
4210	Zakup materiałów i wyposażenia	40 009,91 zł
	Nagrody na turniej strażacki, zakup paliwa i części zamiennych, zakup wyposażenia (mundury, aparaty powietrzne, aparat prądotwórczy), inne materiały (kalendarze, materiały biurowe, nagrody na zawody strażackie)	40 009,91 zł
4260	Zakup energii	7 362,36 zł
	Koszty energii w obiektach OSP	7 362,36 zł
4300	Zakup usług pozostałych	57 621,21 zł
	Przeglądy i naprawy sprzętu, ubezpieczenie ludzi i sprzętu, badania lekarskie członków OSP, pozostałe usługi (drobne remonty, pranie odzieży)	57 621,21 zł
4370	Oplaty z tytułu zakupu usług telekomunikacyjnych świadczonych w stacjonarnej publicznej sieci telefonicznej	4 143,29 zł
	Koszt rozmów telefonicznych z telefonów stacjonarnych	4 143,29 zł
6050	Wydatki inwestycyjne jednostki budżetowej	5 209,00 zł
	zakup i montaż drzwi garażowych	5 209,00 zł
757	OBŚLUGA DŁUGU PUBLICZNEGO	464 729,38 zł
75702	Obsługa papierów wartościowych, kredytów i pożyczek j.s.t.	464 729,38 zł

8070	Odsetki i dyskonto od skarbowych papierów wartościowych oraz pożyczek i kredytów oraz innych Instrumentów finansowych związanych z obsługą długu publicznego	464 729,38 zł	
	Odsetki od pożyczek WFOS i GW w okresie spłaty, koszty prowizji bankowych, odsetki od kredytów bieżących i długoterminowych	464 729,38 zł	
758	RÓŻNE ROZLICZENIA FINANSOWE		6 295,15 zł
75814	Różne rozliczenia finansowe		6 295,15 zł
4300	Zakup usług pozostałych	6 295,15 zł	
	Koszty obsługi bankowej rachunku bieżącego budżetu	6 295,15 zł	
801	OŚWIATA I WYCHOWANIE		8 730 506,13 zł
80101	Szkoły podstawowe		4 617 629,67 zł
2310	Dotacje celowe przekazane gminie na zadania bieżące realizowane na podstawie porozumień (umów) między j.s.t	746,56 zł	
	Zwrot kosztów nauki religii za uczniów z Gminy Bojszowy	746,56 zł	
3020	Wydanki osobowe nie zaliczane do wynagrodzeń	207 012,80 zł	
	Ekwiwalent za odzież, dodatki: mieszkaniowy i wiejski	207 012,80 zł	
4010	Wynagrodzenia osobowe pracowników	2 846 119,63 zł	
	Wynagrodzenia pracowników szkół	2 846 119,63 zł	
4040	Dodatkowe wynagrodzenie roczne	202 286,97 zł	
	13-ta pensja dla pracowników oświaty	202 286,97 zł	
4110	Składki na ubezpieczenie społeczne	468 647,93 zł	
	Składki na ubezpieczenie społeczne	468 647,93 zł	
4120	Składki na fundusz pracy	68 565,24 zł	
	Składki na fundusz pracy	68 565,24 zł	
4170	Wynagrodzenia bezosobowe	12 099,25 zł	
	Koszty umów zleceń	12 099,25 zł	
4210	Zakup materiałów i wyposażenia	291 961,58 zł	
	Opał	227 172,97 zł	
	Środki czystości	9 379,59 zł	
	Materiały biurowe druki, świadectwa	19 961,86 zł	
	Środki opatrunkowe	300,36 zł	
	Prenumerata	1 716,04 zł	
	Programy i licencje	7 084,42 zł	
	Materiały remontowe i konserwatorskie	5 311,10 zł	
	Wyposażenie	21 035,24 zł	
4220	Zakup środków żywności	5 841,99 zł	
	Środki spożywcze dla stołówek szkolnych	5 841,99 zł	
4240	Zakup pomocy naukowych, dydaktycznych, książek	311,19 zł	
	Pomoce naukowe i dydaktyczne	311,19 zł	
4260	Zakup energii	47 365,97 zł	
	Koszty zużycia energii elektrycznej i wody w budynkach	47 365,97 zł	
4270	Zakup usług remontowych	170 870,65 zł	
	Remonty i konserwacje, modernizacja SP Międzyrzecze	170 870,65 zł	
4280	Zakup usług zdrowotnych	3 014,00 zł	
	Okresowe badania lekarskie	3 014,00 zł	
4300	Zakup usług pozostałych	79 369,66 zł	
	Usługi łączności i informatyczne	6 540,21 zł	
	Prowizje bankowe	6 582,70 zł	
	Usługi transportowe, wywóz nieczystości	13 751,26 zł	
	Nadzór BHP, przegląd p.poż, przeglądy techniczne	6 830,44 zł	
	Dzierżawa kserokopiarki	5 773,25 zł	
	Inne usługi	31 041,80 zł	
	Zarządzenie nieruchomością	8 850,00 zł	
4350	Zakup usług dostępu do sieci Internet	350,88 zł	
	Koszt połączeń z siecią Internet	350,88 zł	
4370	Opłaty z tytułu zakupu usług telekomunikacyjnych świadczonych w stacjonarnej publicznej sieci telefonicznej	5 916,30 zł	
	Koszt rozmów telefonicznych	5 916,30 zł	
4410	Podróże służbowe krajowe	2 965,07 zł	
	Delegacje, ryczałty samochodowe	2 965,07 zł	
4430	Różne opłaty i składki	431,00 zł	
	Ubezpieczenie budynków	431,00 zł	
4440	Odpis na zakładowy fundusz świadczeń socjalnych	201 238,00 zł	
	Obowiązkowy odpis na fundusz świadczeń socjalnych	201 238,00 zł	
4700	Szkolenie pracowników niebędących członkami korpusu służby cywilnej	2 515,00 zł	
	Koszt szkoleń pracowników oświaty	2 515,00 zł	
80104	Przedszkole		1 039 811,96 zł
2310	Dotacja celowa przekazana gminie na zadania bieżące realizowane na podstawie porozumień (umów) między j.st.	59 764,52 zł	
	Dotacje na refundację kosztów pobytu dzieci przedszkolnych w przedszkolach innych gmin	59 764,52 zł	

3020	Wydatki osobowe nie zaliczane do wynagrodzeń	38 730,68 zł
	Ekwiwalent za odzież, dodatek mieszkaniowy, dodatek	38 730,68 zł
4010	Wynagrodzenia osobowe pracowników	673 303,68 zł
	Wynagrodzenia pracowników przedszkola	673 303,68 zł
4040	Dodatkowe wynagrodzenie roczne	49 853,84 zł
	Roczna nagroda budżetowa	49 853,84 zł
4110	Składki na ubezpieczenie społeczne	98 014,43 zł
	Ubezpieczenie społeczne	98 014,43 zł
4120	Składki na Fundusz Pracy	17 803,28 zł
	Składki na Fundusz Pracy	17 803,28 zł
4170	Wynagrodzenia bezosobowe	7 850,00 zł
	Koszty umów zleceń	7 850,00 zł
4210	Zakup materiałów i wyposażenia	8 440,71 zł
	Opał, materiały administracyjno-biurowe, środki czystości,	8 440,71 zł
4220	Zakup środków żywności	2 548,47 zł
	Środki spożywcze dla stołówki przedszkolnej	2 548,47 zł
4260	Zakup energii	4 323,52 zł
	Energia elektryczna, woda	4 323,52 zł
4270	Zakup usług remontowych	1 000,00 zł
	Remonty w pomieszczeniach przedszkola	1 000,00 zł
4280	Zakup usług zdrowotnych	1 225,00 zł
	Badania lekarskie	1 225,00 zł
4300	Zakup usług pozostałych	3 762,17 zł
	Usługi RTV, prowizja bankowa, wywóz nieczystości, ścieki	3 762,17 zł
4360	Opłaty z tytułu zakupu usług telekomunikacyjnych	
	świadczone w ruchomej publicznej sieci	470,74 zł
	Koszt rozmów telefonicznych	470,74 zł
4370	Opłaty z tytułu zakupu usług telekomunikacyjnych	
	świadczone w stacjonarnej publicznej sieci	
	telefonicznej	605,04 zł
	Koszt rozmów telefonicznych	605,04 zł
4440	Odpis na zakładowy fundusz świadczeń socjalnych	44 806,00 zł
	Odpis na fundusz świadczeń socjalnych	44 806,00 zł
4410	Podróże służbowe krajowe	1 438,84 zł
	Delegacje, ryczałt samochodowy	1 438,84 zł
4700	Szkolenie pracowników niebędących członkami	997,50 zł
	Koszt szkoleń pracowników oświaty	997,50 zł
6050	Wydatki inwestycyjne jednostki budżetowej	24 873,54 zł
	koszt projektu rozbudowy przedszkola	24 873,54 zł

80110

Gimnazja

2 683 993,48 zł

3020	Wydatki osobowe nie zaliczane do wynagrodzeń	132 040,21 zł
	Ekwiwalent za odzież, dodatek mieszkaniowy, dodatek wiejski	132 040,21 zł
4010	Wynagrodzenia osobowe pracowników	1 667 146,40 zł
	Płace pracowników gimnazjum	1 667 146,40 zł
4040	Dodatkowe wynagrodzenie roczne	119 932,25 zł
	Roczna nagroda budżetowa	119 932,25 zł
4110	Składki na ubezpieczenie społeczne	284 387,00 zł
	Ubezpieczenie społeczne	284 387,00 zł
4120	Składki na Fundusz Pracy	38 563,73 zł
	Składki na Fundusz Pracy	38 563,73 zł
4170	Wynagrodzenia bezosobowe	1 676,60 zł
	Koszty umów zleceń	1 676,60 zł
4177	Wynagrodzenia bezosobowe	2 000,00 zł
	Koszty umów zleceń - program Comenius	2 000,00 zł
4210	Zakup materiałów i wyposażenia	173 200,00 zł
	Olej opałowy	151 880,16 zł
	Środki czystości	6 584,09 zł
	Materiały biurowe, druki	5 844,88 zł
	Prenumerata	399,62 zł
	Materiały remontowe	2 770,75 zł
	Świadectwa i druki szkolne	2 471,02 zł
	Wyposażenie	1 521,02 zł
	Środki opatrunkowe i farmaceutyczne	496,79 zł
	programy i licencje	1 231,67 zł
4217	Zakup materiałów i wyposażenia	708,88 zł
	zakup materiałów do realizacji programu	708,88 zł
4240	Zakup pomocy naukowych, dydaktycznych, książek	318,00 zł
	Pomoce naukowe i dydaktyczne, sprzęt sportowy,	318,00 zł
4260	Zakup energii	57 593,00 zł
	Koszty energii	57 593,00 zł
4270	Zakup usług remontowych	8 546,10 zł
	Koszt drobnych remontów i konserwacji, malowanie	8 546,10 zł
4280	Zakup usług zdrowotnych	1 750,00 zł
	Badania lekarskie	1 750,00 zł
4300	Zakup usług pozostałych	43 351,51 zł
	Kopiowanie - usługi ksero	4 872,86 zł

	Usługi informatyczne	3 511,84 zł	
	Wywóz śmieci i ścieki	11 891,37 zł	
	Prowizje bankowe	5 110,42 zł	
	Usługi kominiarskie	1 824,70 zł	
	Usługi pocztowe i RTV	1 193,70 zł	
	Nadzór BHP	2 361,60 zł	
	Monitoring alarmu	1 763,25 zł	
	Obsługa kotłowni + przegląd gaśnic, dozór techniczny, zarządzanie nieruchomościami, prace elektryczne	10 601,23 zł	
	Pozostałe usługi	220,54 zł	
4307	Zakup usług pozostałych	22 735,31 zł	
	Usługi związane z programem Comenius	22 735,31 zł	
4350	Zakup usług dostępu do sieci Internet	1 328,00 zł	
	Koszt dostępu do sieci Internet	1 328,00 zł	
4360	Opłaty z tytułu zakupu usług telekomunikacyjnych świadczonych w ruchomej publicznej sieci	894,25 zł	
	Koszt rozmów służbowych z telefonów komórkowych	894,25 zł	
4370	Opłaty z tytułu zakupu usług telekomunikacyjnych świadczonych w stacjonarnej publicznej sieci telefonicznej	3 615,66 zł	
	Koszt rozmów służbowych z telefonów stacjonarnych	3 615,66 zł	
4410	Podróże służbowe krajowe	298,50 zł	
	Delegacje, ryczałt samochodowy	298,50 zł	
4427	Podróże służbowe zagraniczne	10 298,08 zł	
	Podróże służbowe związane z programem Comenius	10 298,08 zł	
4430	Różne opłaty i składki	6 964,00 zł	
	Ubezpieczenie sprzętu elektronicznego	6 964,00 zł	
4440	Odpis na zakładowy fundusz świadczeń socjalnych	105 646,00 zł	
	Odpis na fundusz świadczeń socjalnych	105 646,00 zł	
4700	Szkolenie pracowników niebędących członkami korpusu służby cywilnej	1 000,00 zł	
	Koszty szkoleń pracowników	1 000,00 zł	
80113	Dowozy uczniów do szkół		77 066,09 zł
4170	Wynagrodzenia bezosobowe	1 390,25 zł	
	Umowa zlecenie na dowóz uczniów do szkół	1 390,25 zł	
4300	Zakup usług pozostałych	75 675,84 zł	
	Koszty dowozu dzieci do szkół podstawowych i gimnazjum	75 675,84 zł	
80146	Dokształcanie i doskonalenie nauczycieli		16 480,00 zł
4300	Zakup usług pozostałych	5 995,00 zł	
	Dopłaty do czesnego	5 995,00 zł	
4700	Szkolenie pracowników niebędących członkami korpusu służby cywilnej	10 485,00 zł	
	Koszt szkoleń pracowników oświaty	10 485,00 zł	
80195	Pozostała działalność		295 524,93 zł
3240	Stypendia dla uczniów	13 352,00 zł	
	Stypendia sportowe i naukowe dla uczniów	13 352,00 zł	
4017	Wynagrodzenia osobowe pracowników	17 967,19 zł	
	dotądki za obsługę projektu	17 967,19 zł	
4019	Wynagrodzenia osobowe pracowników	3 170,69 zł	
	dotądki za obsługę projektu	3 170,69 zł	
4117	Składki na ubezpieczenia społeczne	13 633,30 zł	
	Składki na ubezpieczenia społeczne	13 633,30 zł	
4119	Składki na ubezpieczenia społeczne	2 405,91 zł	
	Składki na ubezpieczenia społeczne	2 405,91 zł	
4127	Składki na Fundusz Pracy	1 791,21 zł	
	Składki na Fundusz Pracy	1 791,21 zł	
4129	Składki na Fundusz Pracy	316,07 zł	
	Składki na Fundusz Pracy	316,07 zł	
4170	Wynagrodzenia bezosobowe	360,00 zł	
	Umowy-zlecenia dla komisji kwalifikacyjnej	360,00 zł	
4177	Wynagrodzenia bezosobowe	110 210,61 zł	
	Umowy-zlecenia na obsługę projektów	110 210,61 zł	
4179	Wynagrodzenia bezosobowe	19 448,98 zł	
	Umowy-zlecenia na obsługę projektów	19 448,98 zł	
4210	Zakup materiałów i wyposażenia	2 884,60 zł	
	Zakup nagród dla liderów szkolnych	2 884,60 zł	
4217	Zakup materiałów i wyposażenia	16 047,42 zł	
	Zakup materiałów do realizacji projektu	16 047,42 zł	
4219	Zakup materiałów i wyposażenia	2 831,93 zł	
	Zakup materiałów do realizacji projektu	2 831,93 zł	
4247	Zakup pomocy naukowych, dydaktycznych, książek	54 741,72 zł	
	Pomoce naukowe i dydaktyczne	54 741,72 zł	
4249	Zakup pomocy naukowych, dydaktycznych, książek	9 660,30 zł	

	Pomoce naukowe i dydaktyczne	9 660,30 zł	
4307	Zakup usług pozostałych plakat promujący projekt	22 697,56 zł	
4309	Zakup usług pozostałych plakat promujący projekt	4 005,44 zł	
851	OCHRONA ZDROWIA		169 894,37 zł
85153	Zwalczanie narkomanii		41 458,00 zł
4170	Wynagrodzenia bezosobowe	9 860,00 zł	
	Koszty umów zleceń i o dzieło	9 860,00 zł	
4210	Zakup materiałów i wyposażenia	7 406,91 zł	
	Zakup materiałów biurowych i wyposażenia, środków dydaktycznych	7 406,91 zł	
4240	Zakup pomocy naukowych, dydaktycznych, książek	3 093,10 zł	
	Pomoce naukowe i dydaktyczne	3 093,10 zł	
4260	Zakup energii	2 000,00 zł	
	Koszt energii i wody	2 000,00 zł	
4300	Zakup usług pozostałych	18 846,58 zł	
	Wyjazdy dzieci z PWD na basen i do kina, wyżywienie dzieci, monitoring	18 846,58 zł	
4360	Oplaty z tytułu zakupu usług telekomunikacyjnych świadczonych w ruchomej publicznej sieci	251,41 zł	
	Koszt rozmów służbowych z telefonów komórkowych	251,41 zł	
85154	Przeciwdziałanie alkoholizmowi		125 436,37 zł
4110	Składki na ubezpieczenie społeczne	3 915,78 zł	
	Składki od umów cywilno-prawnych	3 915,78 zł	
4120	Składka na Fundusz Pracy	408,05 zł	
	Składka od umów zleceń	408,05 zł	
4170	Wynagrodzenia bezosobowe	52 681,33 zł	
	Umowy zlecenia na obsługę świetlic i p-tu AA oraz komisji	52 681,33 zł	
4210	Zakup materiałów i wyposażenia	13 910,26 zł	
	Materiały dla działalności komisji ds. rozwiązywania problemów alkoholowych, punktu AA, prowadzenia świetlic socjoterapeutycznych, programów profilaktycznych. wyposażenie, pakiety edukacyjne	13 910,26 zł	
4240	Zakup pomocy naukowych, dydaktycznych, książek	7 511,76 zł	
	Materiały dydaktyczne dla świetlic socjoterapeutycznych	7 511,76 zł	
4260	Zakup energii	4 500,00 zł	
	Koszt energii i wody w świetlicach socjoterapeutycznych	4 500,00 zł	
4300	Zakup usług pozostałych	38 676,17 zł	
	Oplaty telekomunikacyjne, posiłki dla dzieci z PWD, usługi ksero, usługi transportowe, szkolenia, usługi Izby Wyrzeźwieni, koszty komisji AA, monitoring	38 676,17 zł	
4350	Zakup usług dostępu do sieci Internet	1 285,47 zł	
	Koszt dostępu do sieci Internet	1 285,47 zł	
4360	Oplaty z tytułu zakupu usług telekomunikacyjnych świadczonych w ruchomej publicznej sieci	770,57 zł	
	Koszt rozmów służbowych z telefonów komórkowych	770,57 zł	
4370	Oplaty z tytułu zakupu usług telekomunikacyjnych świadczonych w stacjonarnej publicznej sieci telefonicznej	1 071,47 zł	
	Koszt rozmów służbowych z telefonów stacjonarnych	1 071,47 zł	
4430	Różne opłaty i składki	705,51 zł	
	Koszt polisy ubezpieczeniowej	705,51 zł	
85195	Pozostała działalność		3 000,00 zł
4210	Zakup materiałów i wyposażenia	3 000,00 zł	
	Zakup materiałów promocyjnych w zakresie ochrony zdrowia	3 000,00 zł	
852	POMOC SPOŁECZNA		1 972 563,78 zł
85201	Placówki opiekuńczo-wychowawcze		127 008,62 zł
4110	Składki na ubezpieczenie społeczne	4 232,29 zł	
	Składki od umów cywilno-prawnych	4 232,29 zł	
4120	Składka na Fundusz Pracy	188,66 zł	
	Składka od umów zleceń	188,66 zł	
4170	Wynagrodzenie bezosobowe	38 670,07 zł	
	Umowy zlecenie i o dzieło na obsługę POW	38 670,07 zł	
4210	Zakup materiałów i wyposażenia	20 636,67 zł	
	Zakup wyposażenia, materiałów remontowych, opał	20 636,67 zł	
4240	Zakup pomocy naukowych, dydaktycznych, książek	3 208,48 zł	
	pomoce dydaktyczne dla podopiecznych	3 208,48 zł	

4300	Zakup usług pozostałych Monitoring i wyżywienie dzieci, wyjazdy na basen	60 072,45 zł 60 072,45 zł
85213	Składki na ubezpieczenie zdrowotne opłacone za osoby pobierające niektóre świadczenia z pomocy społecznej niektóre świadczenia rodzinne oraz za osoby uczestniczące w zajęciach w centrum integracji społecznej	1 458,95 zł
4130	Składka na ubezpieczenie zdrowotne Składka na ubezpieczenie podopiecznych GOPS	1 458,95 zł 1 458,95 zł
85214	Zasiłki i pomoc w naturze oraz składki na ubezpieczenie emerytalne i rentowe	222 481,92 zł
3110	Świadczenia społeczne Zasiłki celowe specjalne, pomoc rzeczowa, zasiłki okresowe, wyżywienie dzieci w szkołach i przedszkolach	116 714,61 zł 116 714,61 zł
4210	Zakup materiałów i wyposażenia Wyposażenie punktu wydawania posiłków	5 440,00 zł 5 440,00 zł
4330	Zakup usług przez j.s.t. od Innych j.s.t. Koszty pobytu w DPS	100 327,31 zł 100 327,31 zł
85215	Dodatki mieszkaniowe	4 047,75 zł
3110	Świadczenia społeczne Dodatki mieszkaniowe dla uprawnionych mieszkańców	4 047,75 zł 4 047,75 zł
85216	Zasiłki stałe	18 204,97 zł
3110	Świadczenia społeczne Świadczenia stałe dla uprawnionych mieszkańców	18 204,97 zł 18 204,97 zł
85219	Ośrodki pomocy społecznej	1 310 534,19 zł
3020	Wydatki osobowe niezaliczone do wynagrodzeń Ekwiwalent za odzież	2 920,00 zł 2 920,00 zł
3119	Świadczenia społeczne Zasiłki okresowe - wkład własny	9 866,70 zł 9 866,70 zł
4010	Wynagrodzenie osobowe pracowników Wynagrodzenie pracowników GOPS	888 490,94 zł 888 490,94 zł
4017	Wynagrodzenia osobowe pracowników Wynagrodzenia osobowe - finansowane z EFS	26 445,80 zł 26 445,80 zł
4019	Wynagrodzenia osobowe pracowników Wynagrodzenia osobowe - finansowane z BP	1 400,08 zł 1 400,08 zł
4040	Dodatkowe wynagrodzenie roczne 13-ta pensja dla pracowników GOPS	51 761,61 zł 51 761,61 zł
4110	Składki na ubezpieczenie społeczne Składka ZUS od wynagrodzeń pracowników GOPS	130 719,61 zł 130 719,61 zł
4117	Składki na ubezpieczenie społeczne - finansowane z EFS	3 677,26 zł
4119	Składki na ubezpieczenie społeczne - finansowane z BP	194,65 zł
4120	Składka na Fundusz Pracy Składki od wynagrodzeń pracowników GOPS	20 754,61 zł 20 754,61 zł
4127	Składki na Fundusz Pracy - finansowane z EFS	647,85 zł
4129	Składki na Fundusz Pracy - finansowane z BP	34,34 zł
4170	Wynagrodzenia bezosobowe Umowy zlecenia i o dzieło	98,00 zł 98,00 zł
4177	Wynagrodzenia bezosobowe umowy zlecenia finansowane EFS	5 983,24 zł 5 983,24 zł
4179	Wynagrodzenia bezosobowe umowy zlecenia finansowane BP	316,76 zł 316,76 zł
4210	Zakup materiałów i wyposażenia Materiały eksploatacyjne, wyposażenie, materiały biurowe, środki czystości, druki, meble	25 681,65 zł 25 681,65 zł
4217	Zakup materiałów i wyposażenia - finansowane z EFS	8 717,26 zł
4219	Zakup materiałów i wyposażenia - finansowane z BP	461,47 zł
4440	Odpis na zakładowy fundusz świadczeń socjalnych Obowiązkowy odpis na fundusz socjalny	18 662,45 zł 18 662,45 zł
4260	Zakup energii Koszt wody i energii w ośrodku GOPS	12 287,94 zł 12 287,94 zł
4300	Zakup usług pozostałych Wykonanie drobnych usług, usługi informatyczne, prowizje bankowe, obsługa BHP, wywóz ścieków, nieczystości	29 018,77 zł 29 018,77 zł
4307	Zakup usług pozostałych Pozostałe usługi - finansowane z EFS	34 401,94 zł 34 401,94 zł
4309	Zakup usług pozostałych Pozostałe usługi - finansowane z BP	1 821,27 zł 1 821,27 zł

4360	Oplaty z tytułu zakupu usług telekomunikacyjnych świadczonych w ruchomej publicznej sieci komórkowych	3 758,64 zł	
4370	Oplaty z tytułu zakupu usług telekomunikacyjnych świadczonych w stacjonarnej publicznej sieci telefonicznej	3 585,03 zł	
4410	Podróże służbowe krajowe	15 316,89 zł	
4280	Zakup usług zdrowotnych	540,00 zł	
4430	Różne opłaty i składki	2 114,53 zł	
4700	Szkolenie pracowników niebędących członkami korpusu służby cywilnej	10 854,90 zł	
	Koszt szkoleń pracowników	10 854,90 zł	
85228	Usługi opiekuńcze i specjalistyczne, usługi opiekuńcze		6 727,19 zł
4110	Składki na ubezpieczenie społeczne	892,19 zł	
	Składki od umów zleceń	892,19 zł	
4170	Wynagrodzenia bezosobowe	5 835,00 zł	
	Koszty umów zleceń	5 835,00 zł	
85295	Pozostała działalność		282 100,19 zł
3110	Świadczenia społeczne	58 585,54 zł	
	Wyżywienie dzieci w szkołach, prace społecznie użyteczne	58 585,54 zł	
4017	Wynagrodzenia osobowe pracowników	43 603,69 zł	
	Wynagrodzenia pracowników w ramach programu EFS	43 603,69 zł	
4019	Wynagrodzenia osobowe pracowników	7 694,77 zł	
	Wynagrodzenia pracowników w ramach programu EFS	7 694,77 zł	
4047	Dodatkowe wynagrodzenie roczne	15 325,55 zł	
	Dodatkowe wynagrodzenie roczne dla pracowników w ramach programu EFS	15 325,55 zł	
4049	Dodatkowe wynagrodzenie roczne	2 704,51 zł	
	Dodatkowe wynagrodzenia roczne dla pracowników w ramach programu EFS	2 704,51 zł	
4110	Składki na ubezpieczenie społeczne	129,87 zł	
	składki od umów-zleceń	129,87 zł	
4117	Składki na ubezpieczenie społeczne	9 224,93 zł	
	Składki na ubezpieczenie społeczne w ramach programu EFS	9 224,93 zł	
4119	Składki na ubezpieczenie społeczne	1 627,92 zł	
	Składki na ubezpieczenie społeczne w ramach programu EFS	1 627,92 zł	
4120	Składki na Fundusz Pracy	20,81 zł	
	składki od umów-zleceń	20,81 zł	
4127	Składki na Fundusz Pracy	1 478,15 zł	
	Składki na Fundusz Pracy w ramach programu EFS	1 478,15 zł	
4129	Składki na Fundusz Pracy	260,85 zł	
	Składki na Fundusz Pracy w ramach programu EFS	260,85 zł	
4170	Wynagrodzenia bezosobowe	4 049,32 zł	
	wynagrodzenia z umów-zleceń	4 049,32 zł	
4177	Wynagrodzenia bezosobowe	2 474,32 zł	
	umowy zlecenia w ramach programu EFS	2 474,32 zł	
4179	Wynagrodzenia bezosobowe	436,65 zł	
	umowy zlecenia w ramach programu EFS	436,65 zł	
4210	Zakup materiałów i wyposażenia	23 075,71 zł	
	zakup materiałów i drobnego wyposażenia	23 075,71 zł	
4217	Zakup materiałów i wyposażenia	5 624,95 zł	
	Zakup materiałów i wyposażenia w ramach programu EFS	5 624,95 zł	
4219	Zakup materiałów i wyposażenia	992,64 zł	
	Zakup materiałów i wyposażenia w ramach programu EFS	992,64 zł	
4270	Zakup usług remontowych	14 037,52 zł	
	koszt prac remontowych	14 037,52 zł	
4300	Zakup usług pozostałych	86 267,99 zł	
	koszt drobnych usług	86 267,99 zł	
4307	Zakup usług pozostałych	3 022,18 zł	
	koszty usług w ramach programu EFS	3 022,18 zł	
4309	Zakup usług pozostałych	533,32 zł	
	koszty usług w ramach programu EFS	533,32 zł	
4357	Zakup usług dostępu do sieci Internet	150,45 zł	
	Koszt dostępu do sieci Internet w ramach programu EFS	150,45 zł	
4359	Zakup usług dostępu do sieci Internet	26,55 zł	
	Koszt dostępu do sieci Internet w ramach programu EFS	26,55 zł	
4417	Podróże służbowe krajowe	639,20 zł	

		Delegacje finansowane z programu EFS	639,20 zł	
	4419	Podróże służbowe krajowe	112,80 zł	
		Delegacje finansowane z programu EFS	112,80 zł	
853		POZOSTAŁE ZADANIA W ZAKRESIE POLITYKI SPOŁECZNEJ		8 000,00 zł
	85395	Pozostała działalność		8 000,00 zł
	2710	Dotacja celowa na pomoc finansową udzielaną między j.s.t. na dofinansowanie własnych zadań bieżących	8 000,00 zł	
		Pomoc finansowa dla starostwa powiatowego z przeznaczeniem dla stowarzyszenia "Radość Życia"	8 000,00 zł	
854		EDUKACYJNA OPIEKA WYCHOWAWCZA		252 631,41 zł
	85401	Świetlice szkolne		206 032,96 zł
	3020	Nagrody i wydatki nie zaliczone do wynagrodzeń Ekwiwalent za odzież	1 177,72 zł 1 177,72 zł	
	4010	Wynagrodzenia osobowe pracowników	147 903,01 zł	
		Wynagrodzenia pracowników świetlic	147 903,01 zł	
	4040	Dodatkowe wynagrodzenie roczne	10 926,91 zł	
		Roczna nagroda budżetowa	10 926,91 zł	
	4110	Składki na ubezpieczenie społeczne	21 974,46 zł	
		Ubezpieczenia Społeczne	21 974,46 zł	
	4120	Składki na Fundusz Pracy	3 065,15 zł	
		Składki na Fundusz Pracy	3 065,15 zł	
	4210	Zakup materiałów i wyposażenia	2 299,85 zł	
		Zakup materiałów do świetlic	2 299,85 zł	
	4220	Zakup środków żywności	1 946,00 zł	
		Środki spożywcze dla świetlic szkolnych	1 946,00 zł	
	4280	Zakup usług zdrowotnych	210,00 zł	
		Koszt badań pracownika	210,00 zł	
	4300	Zakup usług pozostałych	7 900,86 zł	
		Naprawa pieca, prowizje bankowe	7 900,86 zł	
	4440	Odpis na zakładowy fundusz świadczeń socjalnych	8 529,00 zł	
		Odpis na fundusz socjalny	8 529,00 zł	
	4700	Szkolenie pracowników niebędących członkami	100,00 zł	
		Koszty szkoleń pracowników	100,00 zł	
	85412	Kolonie i obozy oraz inne formy wypoczynku dzieci i młodzieży szkolnej, a także szkolenia młodzieży		14 430,00 zł
	4300	Zakup usług pozostałych	14 430,00 zł	
		Koszt wypoczynku uczniów (zielone kolonie)	14 430,00 zł	
	85415	Pomoc materialna dla uczniów		32 168,45 zł
	3240	Stypendia dla uczniów	22 876,00 zł	
		Stypendia socjalne dla uprawnionych uczniów	22 876,00 zł	
	3260	Inne formy pomocy dla ucznia	9 292,45 zł	
		Świadczenia dla uprawnionych uczniów	9 292,45 zł	
900		GOSPODARKA KOMUNALNA I OCHRONA ŚRODOWISKA		817 850,08 zł
	90003	Oczyszczanie miast i wsi		213 743,52 zł
	4210	Zakup materiałów i wyposażenia	9 573,66 zł	
		Koszt zakupu materiałów remontowych, farb, materiału do utrzymania boisk	9 182,41 zł	
		Pozostałe	391,25 zł	
	4300	Zakup usług pozostałych	204 169,86 zł	
		Sprzątanie miejsc publicznych	64 493,83 zł	
		Selektywna zbiórka odpadów	5 048,40 zł	
		Odprowadzanie ścieków, obsługa obiektów komunalnych, wywóz nieczystości	15 819,81 zł	
		Utrzymanie boisk	62 352,63 zł	
		Opłata za zajęcie pasa drogowego	1 025,25 zł	
		Montaż szyb w wiatkach przystankowych	8 008,53 zł	
		Najem kabin W-C	2 660,40 zł	
		Koszenie poboczy dróg i nieużytków	30 413,01 zł	
		Inne (prace zlecone, czynności różne)	14 348,00 zł	
	90005	Ochrona powietrza atmosferycznego i klimatu		2 822,85 zł
	4300	Zakup usług pozostałych	2 822,85 zł	
		koszt operatora programu "Ograniczenie niskiej emisji"	2 822,85 zł	
	90015	Oświetlenie ulic, placów i dróg		273 684,48 zł
	4260	Zakup energii	192 259,30 zł	
		Koszty energii elektrycznej na drogach na terenie gminy	192 259,30 zł	
	4300	Zakup usług pozostałych	81 425,18 zł	
		Zabiegi konserwacyjne oświetlenia ulicznego na		

	drogach gminnych, powiatowych i wojewódzkich, dodatkowe punkty świetlne	81 425,18 zł	
90019	Wpływy i wydatki związane z gromadzeniem środków z opłat i kar za korzystanie ze środowiska		87 252,00 zł
4430	Różne opłaty i składki	87 252,00 zł	
	Zwrot środków z f. ochrony środowiska	87 252,00 zł	
90095	Pozostała działalność		240 347,23 zł
4170	Wynagrodzenia bezosobowe	11 339,00 zł	
	Umowy zleceń i o dzieło: wycinka drzew, bezpieczne psy, obsługa występu zespołu	11 339,00 zł	
4210	Zakup materiałów i wyposażenia	64 845,01 zł	
	Zakup soli drogowej	40 584,70 zł	
	Zakup piasku	3 542,51 zł	
	Zakup płyt na podium	19 987,82 zł	
	Inne materiały	749,98 zł	
4300	Zakup usług pozostałych	162 776,81 zł	
	Akcja zima na drogach lokalnych i powiatowych	119 815,13 zł	
	Usługi weterynaryjne	2 450,80 zł	
	Usługi pozostałe - remonty	13 454,97 zł	
	Inne usługi - czynności różne	14 755,91 zł	
	Wycinka drzew	12 300,00 zł	
6050	Wydatki inwestycyjne jednostki budżetowej	1 386,41 zł	
	Wykonanie przyłącza elektrycznego	1 386,41 zł	
921	KULTURA I OCHRONA DZIEDZICTWA NARODOWEGO		464 861,64 zł
92116	Biblioteka		259 231,33 zł
2480	Dotacja podmiotowa z budżetu dla samorządowej Instytucji kultury	190 000,00 zł	
	Dotacja dla biblioteki	190 000,00 zł	
6050	Wydatki inwestycyjne jednostki budżetowej	69 231,33 zł	
	koszt projektu rozbudowy biblioteki	69 231,33 zł	
92195	Pozostała działalność		205 630,31 zł
4170	Wynagrodzenie bezosobowe	7 857,50 zł	
	Koszt umów zleceń na obsługę imprez kulturalnych	7 857,50 zł	
4210	Zakup materiałów i wyposażenia	8 166,36 zł	
	Dożynki gminne, koncerty, przeglądy - materiały na organizację imprez	8 166,36 zł	
4260	Zakup energii	172,15 zł	
	energia na obsługę dożynek	172,15 zł	
4300	Zakup usług pozostałych	189 434,30 zł	
	Wydanie gazety Nasza Rodnia	43 900,00 zł	
	Dożynki gminne	68 944,88 zł	
	Zespół Bojszowanie(usługi transportowe)	6 644,40 zł	
	Spotkanie z seniorami	20 974,87 zł	
	Koncerty, festyny, imprezy plenerowe, konkursy	48 970,15 zł	
926	KULTURA FIZYCZNA I SPORT		251 646,21 zł
92695	Pozostała działalność		251 646,21 zł
2820	Dotacja celowa z budżetu na finansowanie lub dofinansowanie zadań zleconych do realizacji stowarzyszeniom	205 000,00 zł	
	Dotacja dla klubów sportowych na upowszechnienie kultury fizycznej	205 000,00 zł	
4170	Wynagrodzenie bezosobowe	9 500,00 zł	
	Koszt umów zleceń na obsługę imprez sportowych	9 500,00 zł	
4210	Zakup materiałów i wyposażenia	8 201,46 zł	
	Materiały na organizację imprez sportowych dla młodzieży i dzieci w ramach sportu młodzieżowego, wyposażenie boiska sportowego	8 201,46 zł	
4300	Zakup usług pozostałych	28 944,75 zł	
	Koszty usług sportowych związanych z organizacją imprez w ramach sportu młodzieżowego,	28 944,75 zł	
Razem wydatki własne		20 544 512,69 zł	

ZADANIA ZLECONE USTAWOWO

010	ROLNICTWO I ŁOWIECTWO		36 019,78 zł
01095	Pozostała działalność		36 019,78 zł
4110	Składki na ubezpieczenie społeczne	43,58 zł	
	Składki na ubezpieczenie społeczne od umów zleceń	43,58 zł	
4170	Wynagrodzenia bezosobowe	286,91 zł	
	Umowa zlecenie na obsługę zwrotu akcyzy dla rolników	286,91 zł	
4430	Różne opłaty i składki	35 313,51 zł	
	Koszt akcyzy zwróconej rolnikom	35 313,51 zł	
4210	Zakup materiałów i wyposażenia	375,78 zł	
	Zakup materiałów papierniczych	375,78 zł	
750	ADMINISTRACJA PUBLICZNA		67 921,29 zł
75011	Urząd Wojewódzki		46 275,00 zł
4010	Wynagrodzenia osobowe pracowników	37 743,00 zł	
	Koszty wynagrodzeń pracowników wykonujących zadania z zakresu administracji rządowej	37 743,00 zł	
4110	Składki na ubezpieczenie społeczne	5 702,00 zł	
4120	Składki na Fundusz Pracy	925,00 zł	
4210	Zakup materiałów i wyposażenia	1 179,00 zł	
4410	Podróże służbowe krajowe	326,00 zł	
4300	Zakup usług pozostałych	400,00 zł	
75056	Spis powszechny i inne		21 646,29 zł
3020	Wydatki osobowe niezaliczone do wynagrodzeń	7 530,00 zł	
	Dodatki spisowe dla osób obsługujących spis rolny	7 530,00 zł	
3040	Nagrody o charakterze szczególnym niezaliczone do wynagrodzeń	11 790,00 zł	
	Nagrody dla osób uczestniczących w spisie	11 790,00 zł	
4110	Składki na ubezpieczenie społeczne	197,77 zł	
	Składki na ubezpieczenie społeczne od umowy zlecenia	197,77 zł	
4120	Składki na Fundusz Pracy	31,91 zł	
	Składki od umów zleceń	31,91 zł	
4170	Wynagrodzenia bezosobowe	1 302,00 zł	
	Wynagrodzenia z umowy-zlecenia na obsługę spisu	1 302,00 zł	
4210	Zakup materiałów i wyposażenia	794,61 zł	
	zakup materiałów dla celów spisowych	794,61 zł	
751	URZĘDY NACZELNYCH ORGANÓW WŁADZY PAŃSTWOWEJ, KONTROLI, OCHRONY PRAWA I SĄDOWNICTWA		13 325,08 zł
75101	Urzędy naczelných organów władzy państwowej, kontroli i ochrony prawa		3 000,00 zł
4300	Zakup usług pozostałych	300,00 zł	
	Koszt obsługi COIG	300,00 zł	
4110	Składki na ubezpieczenie społeczne	308,00 zł	
4120	Składki na Fundusz Pracy	50,00 zł	
4210	Zakup materiałów i wyposażenia	300,00 zł	
	Materiały eksploatacyjne	300,00 zł	
4170	Wynagrodzenia bezosobowe	2 042,00 zł	
	Koszt umów zleceń na aktualizację rejestru wyborców	2 042,00 zł	
75108	Wybory do Sejmu i Senatu		10 201,56 zł
3030	Różne wydatki na rzecz osób fizycznych	4 720,00 zł	
	Diety dla członków komisji	4 720,00 zł	
4110	Składki na ubezpieczenie społeczne	474,87 zł	
4120	Składki na Fundusz Pracy	59,27 zł	
4170	Wynagrodzenia bezosobowe	4 452,00 zł	
	Koszt umów zleceń na obsługę wyborów	4 452,00 zł	
4210	Zakup materiałów i wyposażenia	495,42 zł	
	Materiały dla komisji wyborczych	495,42 zł	
75109	Wybory do rad gmin, rad powiatów i sejmików województw, wybory wójtów, burmistrzów i prezydentów miast oraz referenda gminne, powiatowe i wojewódzkie		123,52 zł
4110	Składki na ubezpieczenie społeczne	15,95 zł	
4120	Składki na Fundusz Pracy	2,57 zł	
4170	Wynagrodzenia bezosobowe	105,00 zł	
	Koszt umów zleceń na obsługę wyborów	105,00 zł	

851	OCHRONA ZDROWIA		1 356,58 zł
85195	Pozostała działalność		1 356,58 zł
4210	Zakup materiałów i wyposażenia	1 356,58 zł	
	Zakup materiałów biurowych	1 356,58 zł	
852	POMOC SPOŁECZNA		764 778,69 zł
85212	Świadczenia rodzinne, świadczenia z funduszu alimentacyjnego oraz składki na ubezpieczenia emerytalne i rentowe z ubezpieczenia społecznego		761 617,09 zł
3110	Świadczenia społeczne	722 767,00 zł	
	Świadczenia rodzinne oraz dodatki do świadczeń rodzinnych	722 767,00 zł	
4010	Wynagrodzenia osobowe pracowników	14 366,00 zł	
	Wynagrodzenie pracowników GOPS	14 366,00 zł	
4110	Składki na ubezpieczenie społeczne	18 270,22 zł	
	Składki na ubezpieczenie społeczne od wynagrodzeń pracowników	18 270,22 zł	
4120	Składka na Fundusz Pracy	285,00 zł	
	Składka na Fundusz Pracy od wynagrodzeń pracowników	285,00 zł	
4210	Zakup materiałów i wyposażenia	3 843,00 zł	
	Zakup materiałów biurowych	3 843,00 zł	
4300	Zakup usług pozostałych	450,00 zł	
	Obsługa informatyczna, usługi ksero, pieczętki	450,00 zł	
4370	Opłaty z tytułu zakupu usług telekomunikacyjnych świadczonych w stacjonarnej publicznej sieci telefonicznej	735,87 zł	
	Koszt rozmów służbowych z telefonów stacjonarnych	735,87 zł	
4700	Szkolenie pracowników nie będących członkami korpusu	900,00 zł	
	Szkolenia pracowników	900,00 zł	
85213	Składki na ubezpieczenie zdrowotne opłacone za osoby pobierające niektóre świadczenia z pomocy społecznej niektóre świadczenia rodzinne oraz za osoby uczestniczące w zajęciach w centrum integracji społecznej		561,60 zł
4130	Składki na ubezpieczenia zdrowotne	561,60 zł	
	Składki ubezpieczenia zdrowotnego od wypłaconych zasiłków wyrównawczych, okresowych i świadczeń rodzinnych	561,60 zł	
85295	Pozostała działalność		2 600,00 zł
3110	Świadczenia społeczne	2 600,00 zł	
	Zasiłki dla osób uprawnionych	2 600,00 zł	
Razem zadania zlecone			883 401,42 zł

ZADANIA ZLECONE POROZUMIENIAMI		129 766,38 zł
600	TRANSPORT I ŁĄCZNOŚĆ	76 566,38 zł
60014	Drogi publiczne powiatowe	76 566,38 zł
4210	Zakup materiałów i wyposażenia	33 973,45
	Zakup materiałów na akcję zima na drogach powiatowych	33 973,45
4300	Zakup usług pozostałych	42 592,93
	Koszt akcji zima	42 592,93
710	DZIAŁALNOŚĆ USŁUGOWA	700,00
71035	Cmentarze	700,00
4210	Zakup materiałów i wyposażenia	700,00
	Koszt materiałów do konserwacji grobów wojennych	700,00
754	BEZPIECZEŃSTWO PUBLICZNE I OCHRONA PRZECIWOŻAROWA	26 500,00 zł
75495	Pozostała działalność	26 500,00 zł
4210	Zakup materiałów i wyposażenia	6 800,00 zł
	materiały na realizację programu "Razem bezpieczniej"	6 800,00 zł
4240	Zakup pomocy naukowych, dydaktycznych, książek	1 000,00 zł
	pomoc dydaktyczne dla realizacji programu "Razem bezpieczniej"	1 000,00 zł
4300	Zakup usług pozostałych	18 700,00 zł
	usługi związane z realizacją programu "Razem bezpieczniej"	18 700,00 zł
852	POMOC SPOŁECZNA	26 000,00
85205	Zadania w zakresie przeciwdziałania przemocy w rodzinie	26 000,00
4110	Składki na ubezpieczenie społeczne	129,86
	Składki na ZUS od umów zleceń	129,86
4120	Składka na Fundusz Pracy	20,81
	Składki od umów zleceń	20,81
4170	Wynagrodzenia bezosobowe	2 349,33
	Koszt umów zleceń i o dzieło na obsługę programu "Ucieczka z labiryntu"	2 349,33
4210	Zakup materiałów i wyposażenia	4 257,00
	Zakup sprzętu i materiałów	4 257,00
4240	Zakup pomocy naukowych, dydaktycznych, książek	4 738,00
	pomoc naukowe na realizację programu	4 738,00
4300	Zakup usług pozostałych	14 505,00
	koszt usług związanych z realizacją programu "Ucieczka z labiryntu"	14 505,00
Razem wydatki własne, zleczone i powierzone		21 557 680,49

WÓJT GMINY BOJSZOWY

mgr inż. Henryk Utrata



**SPRAWOZDANIE
Z WYKONANIA PLANÓW FINANSOWYCH:**

**Gminnej Biblioteki Publicznej
Gminnego Zakładu Opieki Zdrowotnej
za 2011 rok**

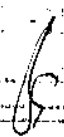
wykonanie

Gminna Biblioteka Publiczna w Bojszowach
ul. Gościńska 6
43-220 Bojszowy

Gmina Bojszowy i P. Publiczna
ul. Gościńska 6
43-220 Bojszowy

**Plan finansowy (z zachowaniem dotacji organizatora)
instytucji kultury na 2011r.**

- zgodnie z art. 27 ust. 4 Ustawy o organizowaniu i prowadzeniu
działalności kulturalnej
(Dz. U. Z 2001r. Nr 13, poz. 123 z późn. zm.)

2011-10-10
Podpis: 

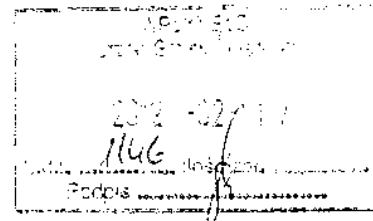
L.p.	Wyszczególnienie	Plan	Wykonanie 12.2011
	Koszty działalności operacyjnej	241 557,42	241 535,16
	Stan konta na dzień 31.12.2010r.	119,21	119,21
	Koszty razem:	241 676,63	241 654,37
1.	Amortyzacja	61 072,50	61 070,15
	w tym:		
	Amortyzacja środków trwałych i WniP	14 343,00	14 342,21
	Darowizna – lic. oprogr. Microsoft (400003)	24 163,50	24 163,50
	Książki – zbiory biblioteczne (400001)	20 321,00	20 320,04
	Książki – dary+ audiobook (400004;4000005)	2 245,00	2 244,40
2	Materialy	11 696,00	11 694,09
	w tym:		
	Materialy (w tym otrzymane zabawki) (401002 + 401006)	2 311,00	2 310,93
	Wyposażenie (401007)	1 886,00	1 885,67
	Art.biurowe (401001)	3 408,00	3 407,46
	Nagrody (401004)	1 926,00	1 925,22
	Prasa (401003)	2 165,00	2 164,81
3	Energia (401005)	2 477,00	2 476,99
4	Usługi obce	12 986,40	12 983,73
	w tym:		
	Dotacja PRB (402008)	4 050,00	4 050,00
	Bank, poczta, ubezpieczenie, (402002+402003+402009).	2 309,00	2 308,28
	K-ty upomnień (402003)	121,40	121,40
	Telefon, Internet, abon.inf. (402001+402007+402010)	3 875,00	3 874,92
	Wywóz nieczystości (402004)	273,00	272,11
	Szkolenia pracowników (402005)	1 415,00	1 414,21
	Usługi pozostałe (402006)	943,00	942,81
5	Wynagrodzenia	122 571,01	122 565,57
	w tym:		
	Wynagrodzenia osobowe (404001)	111 684,01	111 677,23
	Umowa o dzieło (404002)	1 872,00	1 872,00
	Nagroda/premia (404003)	9 015,00	9 016,34
6	Świadczenia na rzecz pracowników	23 831,65	23 826,65

wykonanie

	w tym:		
	ZUS (405001+405002+405003)	20 003,14	19 998,14
	ZFŚS (405005)	3 738,51	3 738,51
	Badania lekarskie pracowników, BHP (405004+405006)	90,00	90,00
7.	Koszty reprezentacji i podróże sł. (406001+407001)	7 022,07	7 022,07
8	Pozostałe koszty	20,00	15,12
	Przychody	241 557,42	241 312,38
1	Dotacja Organizatora	190 000,00	190 000,00
2	Przychody z tytułu upomnień	121,40	121,40
3	Książki – dary + (zabwki)	3 328,64	3 328,64
4	Dotacja PRB	4 050,00	4 050,00
5	Dotacja ORANGE	1 296,67	1 296,67
	Biblioteka Narodowa	4 000,00	4 000,00
6	Pozostałe przychody	255,00	9,96
7	Darowizna – licencja oprogram. Microsoft	24 163,50	24 163,50
8	Darowizna – Fundacja Rozwoju Bibliotek	14 342,21	14 342,21

Bojszowy, dnia 09.01.2012 r.



Gminny Zakład Opieki Zdrowotnej

w Bojszowach

Gminny Zakład Opieki Zdrowotnej
43-220 Bojszowy, ul. Świętego Jana 41
woj. śląskie tel./fax 032/ 218-9155
NIP 646-23-91-819, Regon 142207000

43-220 Bojszowy
ul. Świętego Jana 41
tel./fax 218-91-55

Bojszowy, dnia 10.02.2012r.

L.dz. GZOZ/55/2012

Gmina Bojszowy
ul. Gaikowa 35
43-220 Bojszowy

Dotyczy; wykonania sprzedaży usług i poniesionych kosztów za okres od 01.01.2011r. do 31.12. 2011r.

I. PRZYCHODY			
Lp.	Wyszczególnienie	Plan na 2011 rok	Wykonanie 01.01.2011r.-31.12 2011r.
1.	Sprzedaż usług zakontraktowanych w NFZ	976 675	991 133
	W tym:		
	• Podstawowa opieka zdrowotna	841 325	855 743
	• Stomatologia	110 160	109 995
	• Specjalistyka – Ginekologia	25 190	25 395
2.	Pozostałe odpłatne usługi (medyczne, stomatologia, medycyna pracy), w tym:	120 000	123 844
	Inne medyczne	78 000	79 932
	Medycyna pracy	24 000	28 112
	Stomatologia	18 000	15 800
	Razem sprzedaż 1 + 2	1 096 675	1 114 977

II. KOSZTY			
Lp.	Wyszczególnienie	Plan na 2011 rok	Wykonanie 01.01.2011r.-31.12 2011r.
1.	Amortyzacja	48 614	48 935
2.	Materiały z energią:w tym	81 150	82 204
	.szczepionki	40 000	42 355
	• Leki, materiały medyczne, sprzęt jednorazowy	4 500	3 418
	• Leki i materiały stomatologiczne	4 500	4 093
	• Olej opałowy	16 000	16 772
	• Części zamienne do sprzętu stomatologicznego	-	815
	• Materiały biurowe, druki, papier RUM	6 300	6 303
	• Środki czystości	1 300	1 320
	• Energia elektryczna	4 150	3 755
	• Pozostały sprzęt niemedyczny	1 650	1 638
	• Pozostałe materiały	650	600
	• Woda	1 000	874
	• Wyposażenie	1 100	261
3.	Usługi obce	137 442	129 885
	W tym:		
	• Koncepcja rozbudowy budynku	--	-
	• Usługi remontowe, malarskie, elektryczne	1 000	500
	• Usługi lekarza ginekologa	12 890	12 359
	• Usługi lekarza medycyny pracy	3 500	3 023
	• Usługi lekarza stomatologa	38 100	37 040
	• Procedury medyczne obce	10 000	6 827
	• Usługi laboratoryjne	37 000	36 972
	• Usługi protetyczne	11 800	12 000
	• Konserwacja i naprawa sprzętu medycznego	1 300	852
	• Usługi telekomunikacji	4000	3 701

	• Usługi pocztowe	1 000	974
	• Usługi bankowe	1 250	1 256
	• Usługi pralni	850	549
	• Usługi komunalne i ścieki	1 400	1 292
	• Usługi BHP	2 952	2 950
	• Usługi informatyczne	3 400	3 395
	• Utylizacja odpadów medycznych	1 000	959
	• Usługi serwisowe windy	2 000	1 830
	•• Pozostałe usługi kominiarski, p.poż, serwis pieca CO, transportowe, odgromniki i inne	4 000	3 406
4.	Podatki i opłaty	3 477	3 459
	W tym:		
	• Podatek od nieruchomości	3 377	3 377
	• Opłaty sądowe, notarialne, administracyjne	100	82
5.	Wynagrodzenia	666 620	634 438
6.	Świadczenia na rzecz pracowników	105 039	103 498
	W tym:		
	• ZUS	83 820	82 518
	• FP	8 950	8 795
	• ZFŚS	11 669	11 669
	• Szkolenia		-
	• Odzież i obuwie	600	516
7.	Pozostałe koszty	11 584	11 244
	W tym:		
	• Ubezpieczenie OC	2 204	2 204
	• Ubezpieczenie majątkowe	980	980
	• Podróże służbowe	600	369
	• Ryczałty	7 800	7 691
Razem: 1+2+3+4+5+6+7		1 053 926	1 013 663
III.	Koszty finansowe	-	-
IV.	Przychody finansowe	+5 974	+7 188
V. WYNIK Z DZIAŁALNOŚCI ZAKŁADU ZA 2011 ROK			
	Wynik z działalności I – II - III + IV	+48 723	+108 502
	Zysk + / Strata -		

DYREKTOR
Gminnego Zespołu Opieki Zdrowotnej
w Bojszowiech
lek. med. Urszula TATO



INFORMACJA

**o stopniu zaawansowania realizacji
programów wieloletnich**

oraz

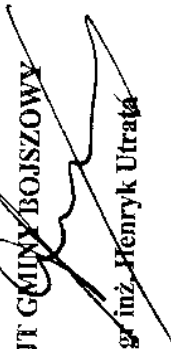
**zmianach w planie wydatków na realizację
programów finansowanych z udziałem
środków, o których mowa**

**w art. 5 ust. 1 pkt 2 i 3 ustawy o finansach publicznych
za 2011r.**

**Stopień zaawansowania
realizacji programów wieloletnich za 2011r.**

Uchwałą Rady Gminy Bojszowy nr IV/12/2011 z dnia 7 lutego 2011r.
w sprawie wieloletniej prognozy finansowej oraz w wyniku jej zmian przyjęto
do realizacji następujące programy wieloletnie:

lp	Nazwa zadania	kwota wydatku w zł.	stopień realizacji w %
I	Wydatki bieżące		
1	program EFS - oświata	278 928,33	64,40
2	program EFS - pomoc społeczna	189 902,05	82,30
3	Program Comenius "Uczenie się przez całe życie	35 742,27	77,80
4	Program SMS od Kopernika - zajęcia wyrównujące dla uczniów klas III	x	x
II	Wydatki majątkowe		
1	Rewitalizacja parku	1 386,41	0,10
2	Budowa urządzeń solarnych	x	x

WÓJT GMINY BOJSZOWY

mgr inż. Henryk Utrata

Zmiany w planie wydatków na realizację programów finansowanych z udziałem środków o których mowa w art.5 ust 1 pkt 2 i 3 ustawy o finansach publicznych w 2011r.

lp	Nazwa zadania	klasyfikacja budżetowa	Plan wydatków	plan po zmianach	wykonanie zadania	stopień realizacji
1	Program POKL EFS "SMS od Kopernika"	801.80101.2007/2009	x	107 320,58	x	x
2	Program POKL EFS "Otwarte przedszkole"	801.80195.2007/2009	92 615,00	100 285,37	94 259,06	94,0%
3	Program POKL EFS "BAQ" Bojszowska Akademia Jakości	801.80195.2007/2009	201 521,00	201 521,00	184 669,27	91,6%
4	Program POKL EFS "Mała Gmina dużo może"	852.85219.2007/2009	109 135,00	107 542,53	93 968,62	87,4%
5	Program POKL EFS "Klub Integracji Społecznej"	852.85295.2007/2009	111 929,00	111 929,00	95 933,43	85,7%
6	Program "Comenius"	801.80110.2007	x	35 744,00	35 742,27	100,0%
7	Program RPO Budowa ul. Św. Jana w Bojszowach	600.60016.6207	4 848 975,00	3 890 975,00	319,00	0,01%
8	Rewitalizacja Parku Zamkowego w Jedlinie	900.90095.6207	10 000,00	1 500,00	1 386,41	92,4%
9	Budowa urządzeń solarnych dla budynków oświaty	900.90005.6207	280 000,00	118 650,00	x	x
RAZEM			5 654 175,00	4 675 467,48	506 278,06	10,8%

WÓJT GMINY BOJSZOWY

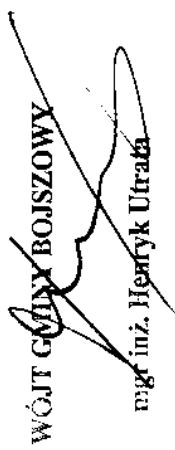
mgr inż. Henryk Utrata

WYKONANIE WYDATKÓW BUDŻETOWYCH ZA 2011r. WEDŁUG MIEJSCOWOŚCI

Dz	Rozdz	nazwa działu/rozdziału	wydatki ogółem	Bojowski	Bojowski Nowe	Świerczyniec	Międzyrzecze	Jedlina
		Liczba mieszkańców	7110/100%	3467/49%	1247/17%	1146/16%	785/11%	465/7%
010		ROLNICTWO I ŁOWIECTWO	1 055 613,67 zł	517 250,69 zł	179 454,33 zł	168 898,19 zł	116 117,51 zł	73 892,95 zł
	01009	Spółki wodne	58 616,74 zł	28 722,20 zł	9 964,85 zł	9 378,68 zł	6 447,84 zł	4 103,17 zł
	01010	Infrastruktura wodociągowa i sanitacyjna wsi	995 533,33 zł	487 811,33 zł	169 240,67 zł	159 285,33 zł	109 508,67 zł	69 687,33 zł
	01030	Izby Rolnicze	1 463,60 zł	717,16 zł	248,81 zł	234,18 zł	161,00 zł	102,45 zł
600		TRANSPORT ŁĄCZNOŚĆ	2 312 206,80 zł	534 556,94 zł	149 698,86 zł	343 374,81 zł	531 399,69 zł	753 176,50 zł
	60004	Lokalny transport zbiorowy	702 211,18 zł	344 083,48 zł	119 375,90 zł	112 353,79 zł	77 243,23 zł	49 154,78 zł
	60014	Drogi publiczne powiatowe	213 000,00 zł	x	x	148 000,00 zł	x	65 000,00 zł
	60016	Drogi publiczne gminne	212 426,87 zł	73 488,00 zł	30 322,96 zł	83 021,02 zł	15 641,33 zł	9 953,56 zł
	60078	Usuwanie skutków klęsk żywiołowych	1 184 568,75 zł	116 985,46 zł	x	x	438 515,13 zł	629 068,16 zł
700		GOSPODARKA MIESZKANIOWA	597 105,40 zł	292 581,65 zł	101 507,92 zł	95 536,86 zł	65 681,59 zł	41 797,38 zł
	70005	Gospodarka gruntami i nieruchomościami	597 105,40 zł	292 581,65 zł	101 507,92 zł	95 536,86 zł	65 681,59 zł	41 797,38 zł
710		DZIAŁALNOŚĆ USŁUGOWA	64 398,18 zł	31 555,10 zł	10 947,69 zł	10 303,71 zł	7 083,80 zł	4 507,88 zł
	71003	Biuro planowania przestrzennego	25 184,54 zł	12 340,42 zł	4 281,37 zł	4 029,53 zł	2 770,30 zł	1 762,92 zł
	71014	Opracowania geodezyjne i kartograficzne	39 213,64 zł	19 214,68 zł	6 666,32 zł	6 274,18 zł	4 313,50 zł	2 744,96 zł
750		ADMINISTRACJA PUBLICZNA	3 218 527,37 zł	1 577 078,41 zł	547 149,65 zł	514 964,38 zł	354 038,01 zł	225 296,92 zł
	75022	Rada Gminy	146 225,26 zł	71 650,38 zł	24 858,29 zł	23 396,04 zł	16 084,78 zł	10 235,77 zł
	75023	Urząd Gminy	3 015 035,70 zł	1 477 367,49 zł	512 556,07 zł	482 405,71 zł	331 653,93 zł	211 052,50 zł
	75075	Promocja j.s.t.	48 835,66 zł	23 929,47 zł	8 302,06 zł	7 813,71 zł	5 371,92 zł	3 418,50 zł
	75095	Pozostała działalność	8 430,75 zł	4 131,07 zł	1 433,23 zł	1 348,92 zł	927,38 zł	590,15 zł
754		BEZPIECZEŃSTWO PUBLICZNE I OCHRONA PRZECIWOŻAROWA	157 683,12 zł	77 264,73 zł	26 806,13 zł	25 229,30 zł	17 345,14 zł	11 037,82 zł
	75412	OSP	157 683,12 zł	77 264,73 zł	26 806,13 zł	25 229,30 zł	17 345,14 zł	11 037,82 zł
757		OBSŁUGA DŁUGU PUBLICZNEGO	464 729,38 zł	227 717,40 zł	79 004,00 zł	74 356,70 zł	51 120,23 zł	32 531,05 zł
	75702	Obsługa papierów wartościowych, kredytów	464 729,38 zł	227 717,40 zł	79 004,00 zł	74 356,70 zł	51 120,23 zł	32 531,05 zł
758		ROŻNE ROZLICZENIA	6 295,15 zł	3 084,62 zł	1 070,18 zł	1 007,22 zł	692,47 zł	440,66 zł
	75814	Różne rozliczenia finansowe	6 295,15 zł	3 084,62 zł	1 070,18 zł	1 007,22 zł	692,47 zł	440,66 zł
801		OSWIATA I WYCHOWANIE	8 730 506,13 zł	4 277 948,01 zł	1 484 186,04 zł	1 396 880,98 zł	960 355,67 zł	611 135,43 zł
	80101	Szkoły podstawowe	4 617 629,67 zł	2 262 638,54 zł	784 997,04 zł	738 820,75 zł	507 939,26 zł	323 234,08 zł
	80104	Przedszkola	1 039 811,96 zł	509 507,86 zł	176 768,03 zł	166 369,91 zł	114 379,32 zł	72 786,84 zł
	80110	Gimnazja	2 683 993,48 zł	1 315 156,81 zł	456 278,89 zł	429 438,96 zł	295 239,28 zł	187 879,54 zł
	80113	Dowozy dzieci do szkoły	77 066,09 zł	37 762,38 zł	13 101,24 zł	12 330,57 zł	8 477,27 zł	5 394,63 zł
	80146	Dokształcanie i doskonalenie nauczycieli	16 480,00 zł	8 075,20 zł	2 801,60 zł	2 636,80 zł	1 812,80 zł	1 153,60 zł
	80195	Pozostała działalność	295 524,93 zł	144 807,22 zł	50 239,24 zł	47 283,99 zł	32 507,74 zł	20 686,74 zł
851		OCHRONA ZDROWIA	169 894,37 zł	83 248,24 zł	28 882,04 zł	27 183,10 zł	18 688,38 zł	11 892,61 zł

85153	Zwalczanie narkomanii	41 458,00 zł	20 314,42 zł	7 047,86 zł	6 633,28 zł	4 560,38 zł	2 902,06 zł
85154	Przeciwdziałanie alkoholizmowi	125 436,37 zł	61 463,82 zł	21 324,18 zł	20 069,82 zł	13 798,00 zł	8 780,55 zł
85195	Pozostała działalność	3 000,00 zł	1 470,00 zł	510,00 zł	480,00 zł	330,00 zł	210,00 zł
852	POMOC SPOLECZNA	1 972 563,78 zł	966 556,25 zł	335 335,84 zł	315 610,21 zł	216 982,02 zł	138 079,46 zł
85201	Placówki opiekuńczo-wychowawcze	127 008,62 zł	62 234,22 zł	21 591,47 zł	20 321,38 zł	13 970,95 zł	8 890,60 zł
85213	Składki na ubezpieczenia zdrowotne	1 458,95 zł	714,89 zł	248,02 zł	233,43 zł	160,48 zł	102,13 zł
85214	Zasiłki i pomoc w naturze oraz składki na ubezpieczenia emerytalne i rentowe	222 481,92 zł	109 016,14 zł	37 821,93 zł	35 597,11 zł	24 473,01 zł	15 573,73 zł
85215	Dotacje mieszkaniowe	4 047,75 zł	1 983,40 zł	688,12 zł	647,64 zł	445,25 zł	283,34 zł
85216	Zasiłki stałe	18 204,97 zł	8 920,44 zł	3 094,84 zł	2 912,80 zł	2 002,55 zł	1 274,34 zł
85219	Ośrodki pomocy społecznej	1 310 534,19 zł	642 161,75 zł	222 790,81 zł	209 685,47 zł	144 158,76 zł	91 737,40 zł
85228	Usługi opiekuńcze i specjalistyczne, usługi opiekuńcze	6 727,19 zł	3 296,32 zł	1 143,62 zł	1 076,35 zł	740,00 zł	470,90 zł
85295	Pozostała działalność	282 100,19 zł	138 229,09 zł	47 957,03 zł	45 136,03 zł	31 031,02 zł	19 747,02 zł
853	POZOSTALE ZADANIA W ZAKRESIE POLITYKI SPOLECZNEJ	8 000,00 zł	3 920,00 zł	1 360,00 zł	1 280,00 zł	880,00 zł	560,00 zł
85395	Pozostała działalność	8 000,00 zł	3 920,00 zł	1 360,00 zł	1 280,00 zł	880,00 zł	560,00 zł
854	EDUKACYJNA OPIEKA WYCHOWAWCZA	252 631,41 zł	123 789,39 zł	42 947,34 zł	40 421,02 zł	27 789,46 zł	17 684,20 zł
85401	Świetlice szkolne	206 032,96 zł	100 956,15 zł	35 025,60 zł	32 965,27 zł	22 663,63 zł	14 422,31 zł
85412	Kolonie i obozy oraz inne formy wypoczynku dzieci i młodzieży	14 430,00 zł	7 070,70 zł	2 453,10 zł	2 308,80 zł	1 587,30 zł	1 010,10 zł
85415	Pomoc materialna dla uczniów	32 168,45 zł	15 762,54 zł	5 468,64 zł	5 146,95 zł	3 538,53 zł	2 251,79 zł
900	GOSPODARKA KOMUNALNA I OCHRONA ŚRODOWISKA	817 850,08 zł	400 746,54 zł	139 034,51 zł	130 856,02 zł	89 963,51 zł	57 249,50 zł
90003	Oczyszczanie miast i wsi	213 743,52 zł	104 734,32 zł	36 336,40 zł	34 198,96 zł	23 511,79 zł	14 962,05 zł
90005	Ochrona powietrza atmosferycznego i klimatu	2 822,85 zł	1 383,20 zł	479,88 zł	451,66 zł	310,51 zł	197,60 zł
90015	Oświetlenie ulic, placów i dróg	273 684,48 zł	134 105,40 zł	46 526,36 zł	43 789,52 zł	30 105,29 zł	19 157,91 zł
90019	Wpływy i wydatki związane z gromadzeniem środków z opłat i kar	87 252,00 zł	42 753,48 zł	14 832,84 zł	13 960,32 zł	9 597,72 zł	6 107,64 zł
90095	Pozostała działalność	240 347,23 zł	117 770,14 zł	40 859,03 zł	38 455,56 zł	26 438,20 zł	16 824,30 zł
921	KULTURA I OCHRONA DZIEDZICTWA NARODOWEGO	464 861,64 zł	227 782,20 zł	79 026,48 zł	74 377,86 zł	51 134,78 zł	32 540,32 zł
92116	Biblioteka	259 231,33 zł	127 023,35 zł	44 069,33 zł	41 477,01 zł	28 515,45 zł	18 146,19 zł
92195	Pozostała działalność	205 630,31 zł	100 758,85 zł	34 957,15 zł	32 900,85 zł	22 619,33 zł	14 394,13 zł
926	KULTURA FIZYCZNA I SPORT	251 646,21 zł	123 306,64 zł	42 779,86 zł	40 263,39 zł	27 681,08 zł	17 615,24 zł
92695	Pozostała działalność	251 646,21 zł	123 306,64 zł	42 779,86 zł	40 263,39 zł	27 681,08 zł	17 615,24 zł
	Razem wydatki własne	20 544 512,69 zł	9 468 386,81 zł	3 249 190,87 zł	3 260 543,75 zł	2 536 953,34 zł	2 029 437,92 zł

Zadania zlecone i powierzone	1 013 167,80 zł	496 452,22 zł	172 238,53 zł	162 106,85 zł	111 448,46 zł	70 921,74 zł
Ogółem wydatki za 2010r	21 557 680,49 zł	9 964 839,03 zł	3 421 429,40 zł	3 422 650,60 zł	2 648 401,80 zł	2 100 359,66 zł
Wydatki na 1 mieszkańca w 2011r	3 032,02 zł	2 874,20 zł	2 743,73 zł	2 986,61 zł	3 373,76 zł	4 516,90 zł
Wydatki na 1 mieszkańca w 2010r	4 245,71 zł	3 698,36 zł	4 048,55 zł	3 771,02 zł	7 520,80 zł	4 384,58 zł
Wydatki na 1 mieszkańca w 2009r	2 577,64 zł	2 780,06 zł	2 169,10 zł	2 730,55 zł	2 226,94 zł	2 392,35 zł
Wydatki na 1 mieszkańca w 2008r	2 698,60 zł	2 758,64 zł	2 507,11 zł	2 806,76 zł	2 589,43 zł	2 696,53 zł
Wydatki na 1 mieszkańca w 2007r	2 628,55 zł	2 518,28 zł	2 619,17 zł	2 676,87 zł	3 065,75 zł	2 617,72 zł
Wydatki na 1 mieszkańca w 2006r	3 117,79 zł	2 982,67 zł	3 816,65 zł	3 291,39 zł	2 765,45 zł	2 860,20 zł
Wydatki na 1 mieszkańca w 2005r	3 140,00 zł	2 486,00 zł	5 362,00 zł	3 621,00 zł	2 234,00 zł	2 387,00 zł
Wydatki na 1 mieszkańca w 2004r	2 257,00 zł	2 389,00 zł	1 957,00 zł	2 188,00 zł	2 409,00 zł	2 016,00 zł
Wydatki na 1 mieszkańca w 2003r	1 601,00 zł	1 589,00 zł	1 593,00 zł	1 745,00 zł	1 475,00 zł	1 615,00 zł
Wydatki na 1 mieszkańca w 2002r	1 771,00 zł	1 551,00 zł	2 543,00 zł	1 964,00 zł	1 401,00 zł	1 476,00 zł
Wydatki na 1 mieszkańca w 2001r	2 012,00 zł	2 315,00 zł	1 905,00 zł	1 519,00 zł	1 824,00 zł	1 494,00 zł
Wydatki na 1 mieszkańca w 2000r	1 735,00 zł	2 128,00 zł	1 480,00 zł	1 226,00 zł	1 321,00 zł	1 381,00 zł
Wydatki na 1 mieszkańca w 1999r	1 839,00 zł	2 539,00 zł	1 156,00 zł	1 366,00 zł	1 030,00 zł	1 026,00 zł
Wydatki na 1 mieszkańca w 1998r	2 346,00 zł	3 365,00 zł	1 345,00 zł	1 770,00 zł	1 000,00 zł	707,00 zł
Wydatki na 1 mieszkańca w 1997r	1 574,00 zł	1 657,00 zł	1 558,00 zł	1 976,00 zł	1 146,00 zł	900,00 zł
Wydatki na 1 mieszkańca w 1996r	1 303,00 zł	986,00 zł	1 743,00 zł	1 944,00 zł	1 390,00 zł	931,00 zł



WÓJT GMINY BOJSZOWY

 mgr inż. Henryk Utrata



INFORMACJA
o stanie mienia komunalnego
za 2011r.

**Informacja
o stanie mienia komunalnego
na dzień 31.12.2011r.**

Na dzień 31 grudnia 2011r. wartość mienia komunalnego przedstawia się następująco:

1. Stan gruntów komunalnych wg rodzajów użytkowania

Gr/podgr		Powierzchnia w ha	Wartość ewidencyjna	Różnica do stanu na 31.12.2010
0/01	użytki rolne	546 069	1 959 933,30 zł	-73 000,20 zł
0/03	zabudowane i zurbanizowane	404 565	30 713 152,80 zł	1 040 896,80 zł
0/05	tereny różne	10 898	21 796,00 zł	x
0/06	grunty pod wodami	9 429	14 143,50 zł	x
0/09	tereny różne	x	x	x
Razem		970 961	32 709 025,60 zł	967 896,60 zł

2. Środki trwale - nieruchomości

GR.	Nazwa	Ilość obiektów	Wartość	Różnica do stanu na 31.12.2010
<u>gr.1</u>	<u>Budynki i lokale</u>			x
podgr. 102	Budynki transportu i łączności	1	7 571,79	x
podgr. 105	Budynki biurowe	2	523 086,70	x
podgr. 107	Budynki oświaty, nauki, kultury i sportowe	13	20 261 524,48	x
podgr.109	Budynki niemieszkalne	40	553 286,27	-117 692,00
podgr.110	Budynki mieszkalne	1	133 827,22	
	Razem gr. 1	57	21 479 296,46	-117 692,00
<u>gr.2</u>	<u>Obiekty inżynierii lądowej i wodnej</u>			
podgr. 211	Rurociągi i sieci rozdzielcze, linie kablowe	159	26 636 160,07	-298 249,77
podgr. 220	Autostrady drogi ekspresowe, ulice, drogi pozostałe	93	21 330 641,97	2426315,82
podgr. 290	Obiekty sportowe i rekreacyjne	22	2 972 368,46	599 315,16
podgr. 291	Obiekty inżynierii lądowej, wodnej	10	448 772,29	
	Razem gr. 2	284	51 387 942,79	2 727 381,21
	Razem nieruchomości gr. 1 i 2	341	72 867 239,25	2 609 689,21

3. Środki trwale - mienie ruchome

		wartość	Różnica do stanu na 31.12.2010r.
gr. 3	kotły i maszyny energetyczne (kotły, agregaty, prądnice)	407 625,02	27 061,24
gr.4	maszyny i urządzenia ogólnego zastosowania (komputery, podgrzewacz, szafa chłodnicza, pompy próżniowe, sterowanie pompownią)	908 346,87	8 322,27
gr.5	maszyny i urządzenia specjalne branżowe (pralnie, kuchnie, wanny)	10 286,00	x
gr.6	urządzenia techniczne (centrala telefoniczna, telewizor, video, radiotelefony, stacje podciśnieniowe)	2 122 720,85	364 129,39
gr.7	środki transportowe (samochody OSP, samochody osobowe, kosiarka)	972 159,64	7 700,00
gr.8	narzędzia, przyrządy (ksero, zegar zewnętrzny, sejf)	403 696,87	31 229,21
Razem majątek ruchomy		4 824 835,25	438 442,11

4. Środki trwale w użytkowaniu

1 925 603,25 **60 817,63**

5. Wartości niematerialne i prawne

268 192,97 **13 941,04**

Razem majątek Gminy (1 + 2 + 3 + 4 + 5)

112 594 896,32 **4 090 786,59**

W 2011 roku na remonty obiektów komunalnych oraz ich utrzymanie zaplanowano kwotę 365 540,00zł, a wydatki wyniosły 349 117,06 zł.

7. W 2011r. Gmina nie nabywała nowych papierów wartościowych. Wg stanu na 31.12.2011r. Gmina posiada udziały w następujących spółkach:

- Centrum Przedsiębiorczości Miedzna - Wola o wartości	1 200,00
- Spółka "Master" Tychy	64 500,00
- Agencja Rozwoju i Promocji Ziemi Pszczyńskiej w Pszczynie	1 000,00
- Gminne Przedsiębiorstwo Komunalne	7 097 000,00
- Rejonowe Przedsiębiorstwo Wodociągów i Kanalizacji w Tychach	2 065 890,00
Razem wartość udziałów	9 229 590,00

8. W okresie od 01.01.2011 do 31.12.2011 w zakresie gruntów:

ubyło: 1,1347ha - sprzedaż + zamiana

przybyło: 0,2492ha - zamiana + działka na poszerzenie z podziału

Stan gruntów w wieczystym użytkowaniu wynosi 2,1783 ha, a dochody z czynszów w 2011 roku wyniosły wg stanu na 31.12.2011r. 21 369,03zł. Plan dochodów na 2011r. z czynszów za wieczyste użytkowanie wyniósł 65 000zł. Dochód z najmu i dzierżawy gruntów w okresie 01.01-31.12.2011 wyniósł 72 010,36zł.

9. Dochód ze sprzedaży mienia od 01.01.2011r. do 31.12.2011 wyniósł 663 890,39zł. Koszty komunalizacji i rozgraniczeń wyniosły w 2011r. 39 213,64zł.

10. W 2012r. realizowane będą zadania dotyczące przygotowania gruntów w zakresie podziałów i rozgraniczeń w celu sprzedaży gruntów oraz zadania dotyczące przygotowania dokumentacji geodezyjnej dla dróg gminnych. Na rozgraniczenia i czynności komunalizacyjne zabezpieczono kwotę 40 000,00zł.

11. W 2012r. pozostaje do uregulowania część dróg gminnych i rowy melioracyjne oraz pozostają do skomunalizowania grunty Skarbu Państwa pozostające na terenie gminy, a nie przekazane przez Starostę do Agencji Własności Rolnej Skarbu Państwa.

WÓJT GMINY BOJSZOWY


mgr inż. Henryk Utrata