

ZAŁĄCZNIK NR 28
DO UCHWAŁY NR XXVIII/150/2009
RADY GMINY BOJSZOWY
z dnia 29 września 2009r.

OZNACZENIA:

 **GRANICA OBSZARU OBJĘTEGO PLANEM**

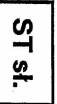
 **LINIE ROZGRANICZAJĄCE TERENY O RÓŻNYM PRZEZNACZENIU LUB RÓŻNYCH ZASADACH ZAGOSPODAROWANIA**

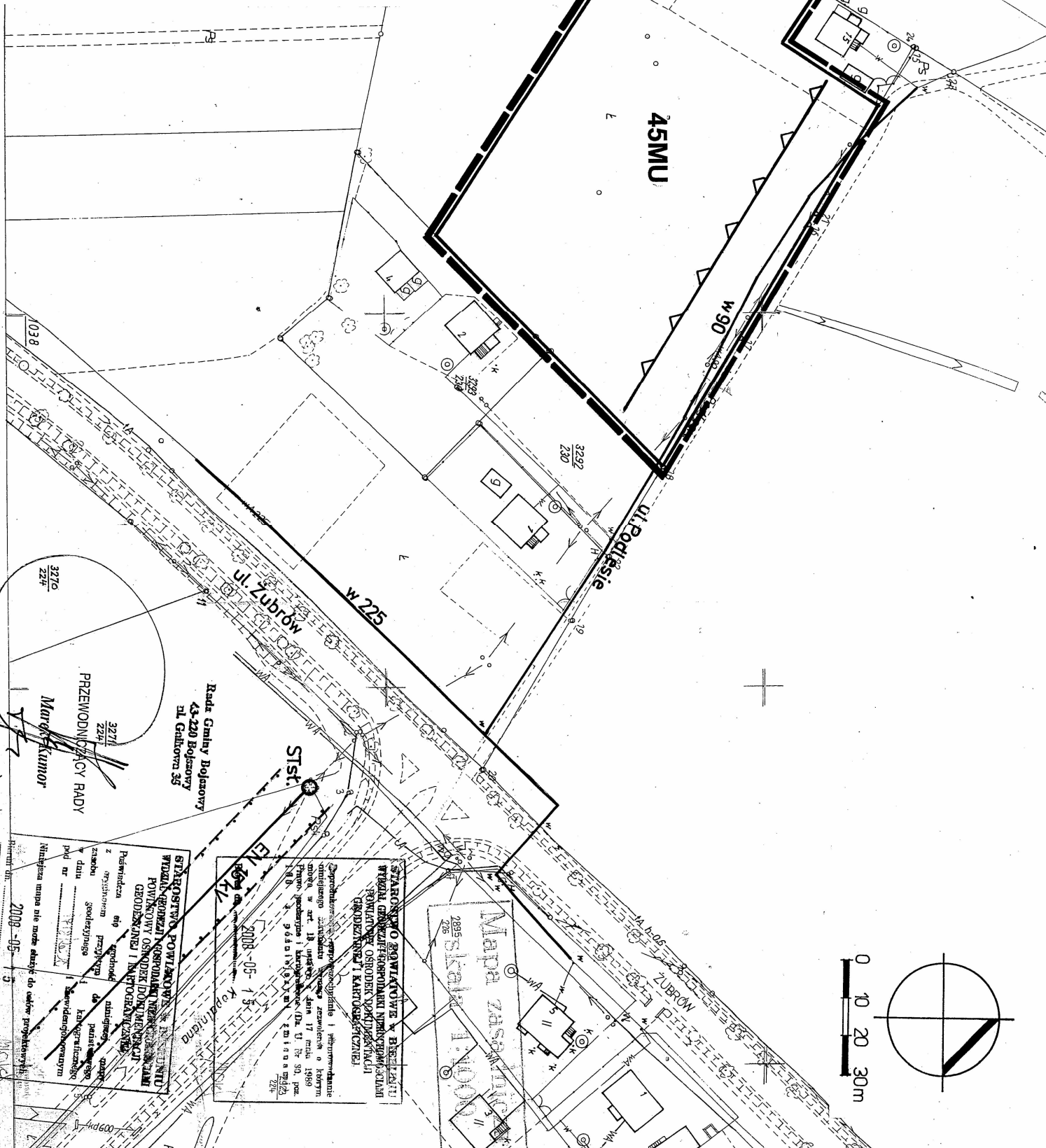
 **45MU**
TEREN ZABUDOWY MIESZKANIOWO-USŁUGOWEJ

 **NIEPRZEKRACZALNA LINIA ZABUDOWY**

 **W**
SIEĆ WODOCIĄGOWA

 **EN 20kV**
NAPOWIETRZNA LINIA ELEKTROENERGETYCZNA 15kV

 **ST sl.**
STACJA TRANSFORMATOROWA 15/0,4kV (SLUPOWA)



Przewodniczący Rady
 Marek Kumor

Rada Gminy Bojszowy
 43-220 Bojszowy
 ul. Galkowa 35

Starostwo Powiatowe w Białej
 Wydział Geodezji, Katastru i Planowania Przestrzennego
 Powiatowy Ośrodek Dokumentacji Geodezyjnej i Kartograficznej

Mapa zasadnicza
 1:1000

2008-05-15

531.443.041