

STAROSTWO POWIATOWE w BIERUNIU  
 WYDZIAŁ GEODEZJI I GOSPODARKI NIERUCHOMOŚCIAMI  
 POWIATOWY OŚRODEK DOKUMENTACJI  
 GEODEZYJNEJ I KARTOGRAFICZNEJ

Podwiadcza się zgodność niniejszej mapy z oryginałem przyjętym do państwowego zasobu geodezyjnego i kartograficznego w dniu 17.12.2008 r. i zewidencjonowanym pod nr 1119/44

Miejscowa mapa nie może służyć do celów projektowych

Bierun da. 2008-05-15

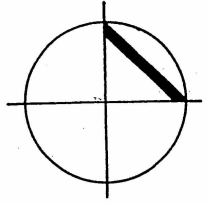
STAROSTWO POWIATOWE w BIERUNIU  
 WYDZIAŁ GEODEZJI I GOSPODARKI NIERUCHOMOŚCIAMI  
 POWIATOWY OŚRODEK DOKUMENTACJI  
 GEODEZYJNEJ I KARTOGRAFICZNEJ

Reprodukowanie, rozpowszechnianie i rozprowadzanie niniejszego dokumentu wymaga zezwolenia o którym mowa w art. 18 ustawy z dnia 17 maja 1989 Prawo geodezyjne i kartograficzne (Dz. U. Nr 30, poz. 108 z późniejszymi zmianami)

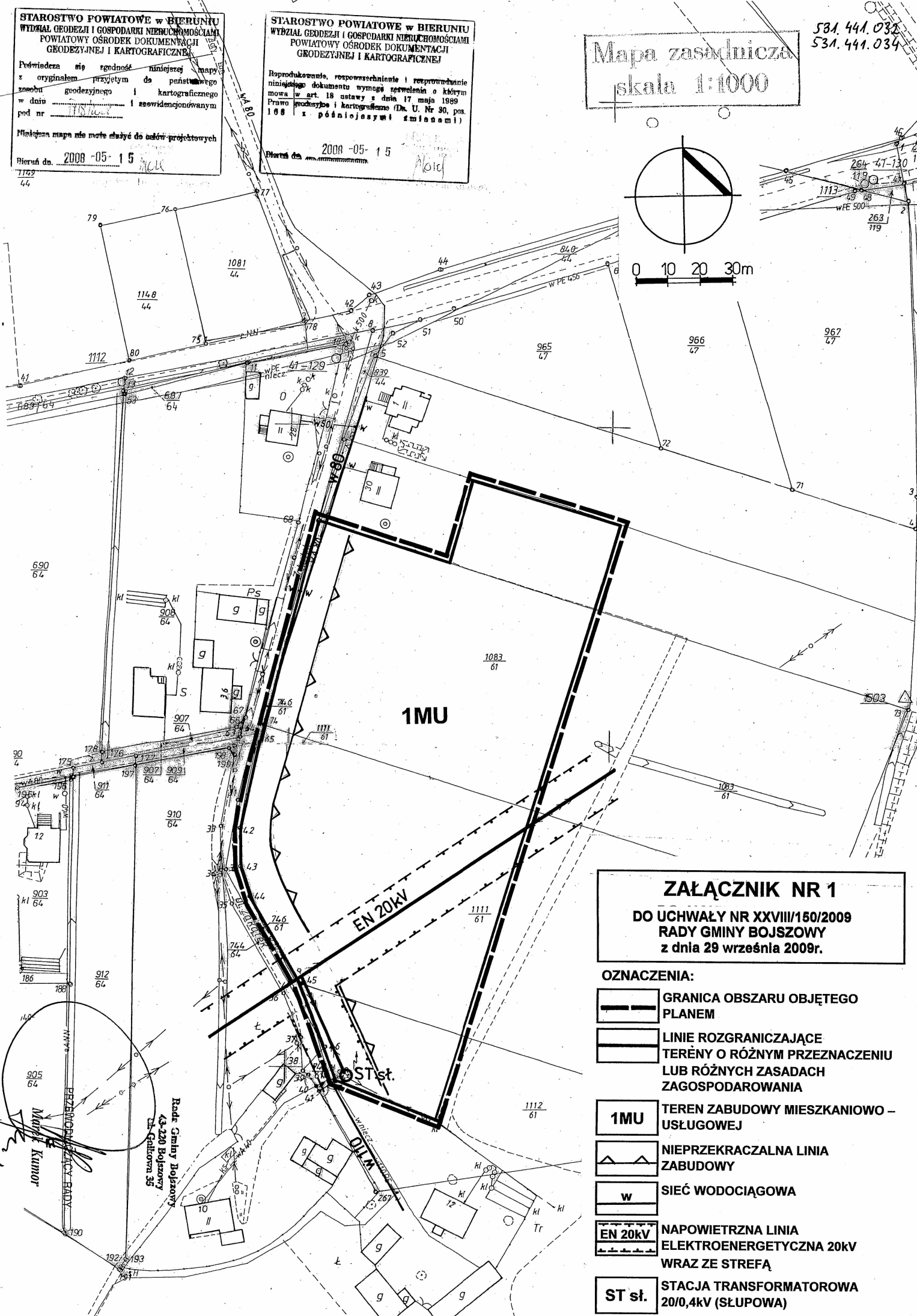
Bierun da. 2008-05-15

Mapa zasadnicza  
 skala 1:1000

531.441.032  
 531.441.034

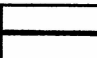


0 10 20 30m



**ZAŁĄCZNIK NR 1**  
 DO UCHWAŁY NR XXVIII/150/2009  
 RADY GMINY BOJSZOWY  
 z dnia 29 września 2009r.

**OZNACZENIA:**

-  GRANICA OBSZARU OBJĘTEGO PLANEM
-  LINIE ROZGRANICZAJĄCE TERENY O RÓŻNYM PRZEZNACZENIU LUB RÓŻNYCH ZASADACH ZAGOSPODAROWANIA
- 1MU** TEREN ZABUDOWY MIESZKANIOWO – USŁUGOWEJ
-  NIEPRZEKRACZALNA LINIA ZABUDOWY
- w** SIEĆ WODOCIĄGOWA
- EN 20kV** NAWIETRZNA LINIA ELEKTROENERGETYCZNA 20kV WRAZ ZE STREFĄ
- ST st.** STACJA TRANSFORMATOROWA 20/0,4kV (SŁUPOWA)

*Mark Kumor*  
 Rada Gminy Bojszowy  
 43-220 Bojszowy  
 ul. Galicjana 35