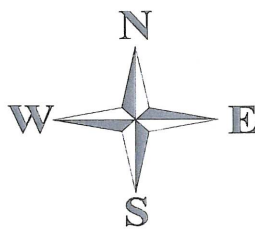


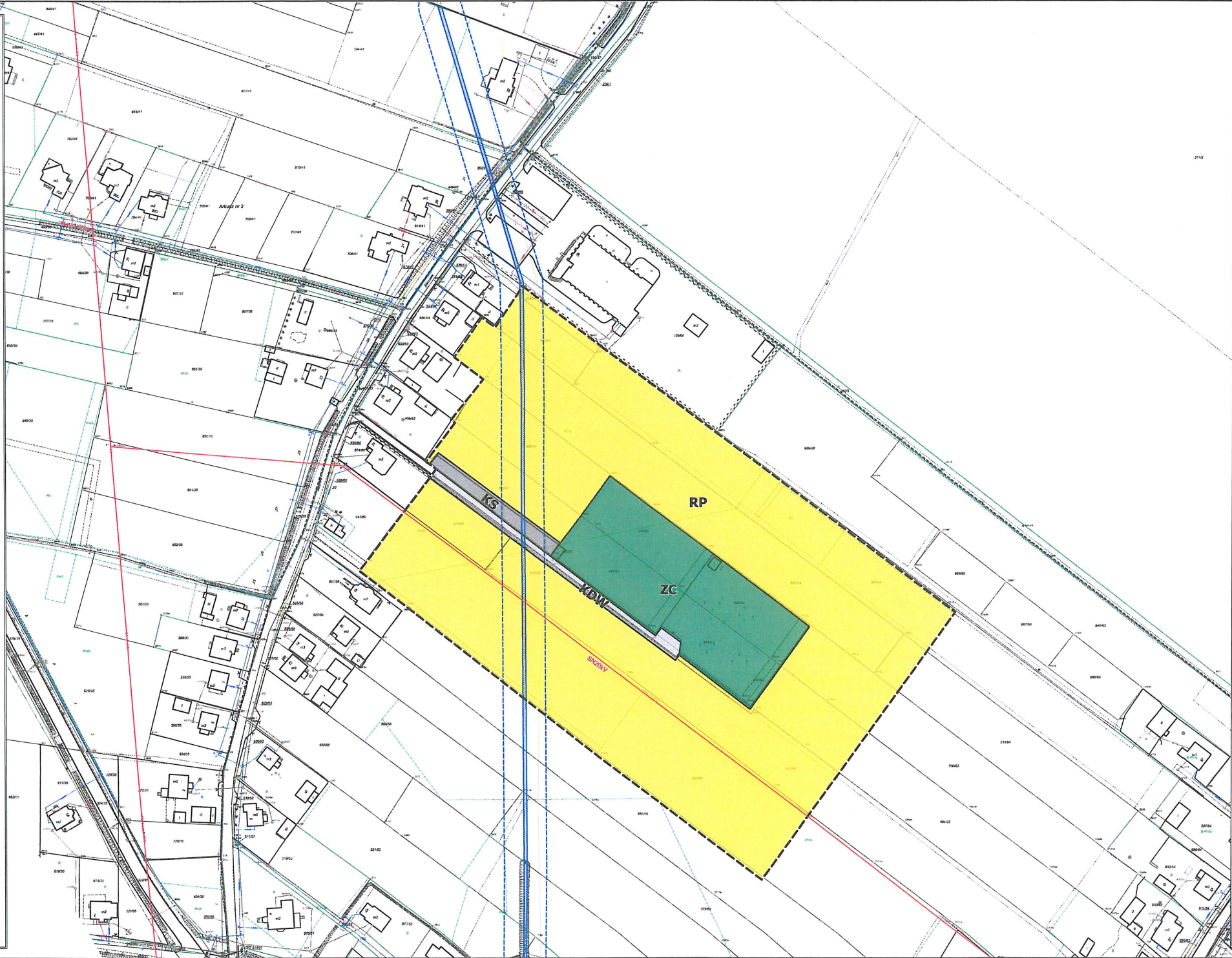
**ZAŁĄCZNIK NR 1**  
 DO UCHWAŁY NR .....  
**RADY MIASTA BOJSZOWY**  
 Z DNIA .....

MIEJSCOWY PLAN ZAGOSPODAROWANIA  
 PRZESTRZENNEGO DLA OBSZARU  
 POŁOŻONEGO W REJONIE UL. SIERPOWEJ  
 W MIEJSCOWOŚCI BOJSZOWY NOWE

RYSUNEK PLANU SKALA 1 : 1000



- LEGENDA**
- Oznaczenia obowiązujące**
- granicznie obowiązujący planem zagospodarowania przestrzennego
  - linia rozgraniczająca tereny o różnym przeznaczeniu lub różnych zasadach zagospodarowania
  - ZC teren cmentarza
  - RP teren rolniczy
  - KDS teren komunikacji - parking
  - KDW teren komunikacji - droga wewnętrzna
- Oznaczenia informacyjne**
- wodociąg magistralny Ø 1500 mm wraz ze strefą
  - W istniejąca sieć wodociągowa
  - k istniejąca sieć kanalizacji
  - eN istniejąca sieć elektroenergetyczna, w tym linia napowietrzna SN20kV



**WYRYS ZE "STUDIUM UWARUNKOWAŃ I KIERUNKÓW ZAGOSPODAROWANIA PRZESTRZENNEGO GMINY BOJSZOWY" ZATWIERDZONEGO UCHWAŁĄ NR XXXII/167/01 RADY GMINY BOJSZOWY Z DNIA 26 PAŹDZIERNIKA 2001R. Z PÓŹN. ZM.**

**GŁÓWNE KIERUNKI DZIAŁAŃ W OBSZARZE POPRAWY ŚRODOWISKA ŻYJA MIESZKANÓW GMINY**

- TERENY NA KTYCH Należy sukcesywnie zmieniać poziom wody gruntowej ze względu na pogarszanie warunków mieszkaniowych i mikroklimatycznych ustaleniach z zakresu gospodarki wodnej
- TERENY Należy zamocni teren, który może być adaptowane dla funkcji gospodarczych
- niebezpieczne oddziaływanie wodne
- niebezpieczne oddziaływanie wodne
- RUCHLIWIE I HALASLIWIE SKRZYŻOWANIE I ODDIŁKI DRÓG WYMAĞAJĄCE ODDZIELENIA DO ZABUDOWY MIESZKANOWEJ
- DOLINY RZEK PRZEWIDZANE DO NATURALIZACJI W CALOŚCI LUB CZĘŚCIOWO
- ODDIŁKI RZEK PRZEWIDZANE DO NATURALIZACJI
- MIEJSCA WYNIPIWANA ODPADÓW ORGANICZNYCH I WYPELANIWA REKULCJĄ DO I REKULTYWACJI
- OBIEKTY PRZEZNACZONE DO REKULTYWACJI
- OBIEKTY PRZEZNACZONE DO REKULTYWACJI

**OBZARY ZABUDOWANE**

- TERENY WYTWORZONO DO ADAPTACJI
- TERENY MIESZKANOWO-USŁUGOWE DO ADAPTACJI
- TERENY USŁUG WOLNOCENNYCH DO ADAPTACJI
- TERENY ODPISOW PRZEMISŁOWYCH (USŁUGI)
- OBIEKTY W STREFIE DO ADAPTACJI

**OBZARY WSKAZANE DO ZABUDOWY**

- TERENY MIESZKANOWO-USŁUGOWE POSIADAJĄCE ŻUCIE NA ZMIANIE UŻYTKOWANIA ROLNICZEGO
- TERENY MIESZKANOWO-USŁUGOWE WYMAĞAJĄCE UZYSKANIA ŻUCIE NA ZMIANIE UŻYTKOWANIA ROLNICZEGO
- TERENY RZEMIOSŁA WIELKIZWODNE
- TERENY WYTWORZONOS / PRZEMISŁOWO-USŁUGOWE /
- ZŁOŻE OCHRONIONE KRAJISZYWA NATURALNEGO
- TERENY OCHRONIONE / PRZEMISŁOWO-USŁUGOWE /
- TERENY WYTWORZONOS DO POSZERZENIA WIAZU ZE STREFĄ
- TERENY USŁUGI TURYSTYCZNE I SPORTU
- GRANICE TERENÓW PRZEZNACZONYCH DLA BUDOWNI WIAZU ZKREŚLONYCH W PLANIE
- OBIEKTY CENTRA O OBIEKTY LUDSKIE (AKTYWNOŚCI PUBLICZNE)

**OBZARY WSKAZANE DO ADAPTACJI I MODERNIZACJI**

- OBIEKTY WYTWORZONOS DO ADAPTACJI I MODERNIZACJI
- PROJEKTOWANA WIAZU GŁÓWNA RUCHU
- PROJEKTOWANA DROGA EKSPRESOWA S122 W G. GENERALNEJ DIEREKCI DROGI PUBLICZNYCH
- DROGI POKOLEKALNE DO ADAPTACJI I MODERNIZACJI
- GŁÓWNE DROGI LOKALNE DO ADAPTACJI I MODERNIZACJI
- PROJEKTOWANE (EMISIONE I KIERUNKI DROGI) KRAJISZYWA (DROGI KANALIZACJI SANITARNODROGOWE) BOJISZOWA MOJISZOWA

**GŁÓWNE KIERUNKI DZIAŁAŃ W OBSZARZE OCHRONY I ODPOWIEDNIEGO ZAGOSPODAROWANIA ZASOBÓW PRZYRODNICZYCH GMINY O ZNALEZENIU LOKALNYM I PRONALOKALNYM**

- DOLINY RZECZNE Z PRZEWAGĄ ELEMENTÓW NATURALNYCH WYMAĞAJĄCE OCHRONY
- STARE DZIAŁALNE ODRYWIWIA W STREFIE JAKO ODDIŁKI LUB W GRUPACH WYMAĞAJĄCE OCHRONY I PRZEPROWADZANIA POMOCE PRZYRODY
- TERENY REZERWACYJNE WYMAĞAJĄCE OPRACOWANIA PLANU SZCZEGÓLNEGO
- GRANICE ZESPÓŁU PSZCZYŃSKICH PARKÓW KRAJOBRAZOWYCH (WARIANT I I II)
- GRANICE OTLINNY ZESPÓŁU PSZCZYŃSKICH PARKÓW KRAJOBRAZOWYCH (WARIANT I I II)
- GRANICE OTLINNY ZESPÓŁU PSZCZYŃSKICH PARKÓW KRAJOBRAZOWYCH (WARIANT IV)
- WODY POWIERZCHNIOWE
- STAWY HOJOMŁANY
- OBIEKTY WODNE PODLEWIAJĄCE WYSOKIE JAKOŚCI

**OBZARY ROLNICZEJ PRZESTRZENI PRODUKCYJNEJ**

- KOMPLEKSOWA MAJ NADWISIAŃSKICH ORAZ WIECZE WARSZY SŁEB KLAS M/LUB WYMAĞAJĄCE OCHRONY WYKAZANE Z ZABUDOWY TRWAŁEJ
- TERENY ROLNICZE Z OGRANICZONYM DOPIASZCZONYM ZABUDOWY ZWIĄZANEJ Z PRODUKCJĄ ROLNĄ

**OBZARY OBIĘTY OCHRONĄ ŚRODOWISKA KULTURNEGO**

- OBIEKTY WPISANE DO REJESTRU ZABUDOWY
- ZABUDOWY ZACHOWA POKOJE
- ZABUDOWY CMENTARZ
- STREFA „A” ODRYWIWIA KONSERWATORSKIEJ
- STREFA „B” ODRYWIWIA KONSERWATORSKIEJ
- STREFA „C” ODRYWIWIA KONSERWATORSKIEJ
- STREFA „D” ODRYWIWIA KONSERWATORSKIEJ
- STREFA „E” ODRYWIWIA KONSERWATORSKIEJ
- STANOWISKA ARCHEOLOGICZNE
- PROJEKTOWANE LOKALIZACJE ZABUDOWY MIAŃ

**KIERUNKI ROZWOJU KOMUNIKACJI**

- PROJEKTOWANA WIAZU GŁÓWNA RUCHU
- PROJEKTOWANA DROGA EKSPRESOWA S122 W G. GENERALNEJ DIEREKCI DROGI PUBLICZNYCH
- DROGI POKOLEKALNE DO ADAPTACJI I MODERNIZACJI
- GŁÓWNE DROGI LOKALNE DO ADAPTACJI I MODERNIZACJI
- PROJEKTOWANE (EMISIONE I KIERUNKI DROGI) KRAJISZYWA (DROGI KANALIZACJI SANITARNODROGOWE) BOJISZOWA MOJISZOWA

**KIERUNKI ROZWOJU INFRASTRUKTURY TECHNICZNEJ**

- PROJEKTOWANY WODOCIĄG WIAZU
- MAGISTRALA PRZESYŁNA ZASOBÓW WODNYCH (CZĘĆ DO ADAPTACJI)
- MAGISTRALA PRZESYŁNA ZASOBÓW WODNYCH (CZĘĆ DO ADAPTACJI)
- PROJEKTOWANA WIAZU GŁÓWNA RUCHU
- PROJEKTOWANA WIAZU GŁÓWNA RUCHU
- PROJEKTOWANE (EMISIONE I KIERUNKI DROGI) KRAJISZYWA (DROGI KANALIZACJI SANITARNODROGOWE) BOJISZOWA MOJISZOWA

**URLODY TURYSTYCZNE**

- OSRODKI TURYSTYCZNE
- STANOWISKA WODNA
- STANOWISKA WESKOŁOWA
- SCIEŻKI ROWEROWE PIESZE
- SCIEŻKI TURYSTYCZNE PIESZE
- DISKOTEKA
- STRATEGICZNE OBSZARY ROZWOJU KULTURY
- PROJEKTOWANE OSRODKI REKREACJI I BATHOLOGII BOJISZOWY JEDYNIA